

27 REFUGI I ESTANY DE MONTMALÚS

NO ET PERDIS...

anar a dinar al restaurant "Refugi del Llac dels Pessons", situat a peu del circ de Pessons, una vegada acabada l'excursió. L'arròs de muntanya és el plat típic.

SABIES QUE...

pots fer aquesta mateixa ruta a l'hivern gràcies als itineraris senyalitzats i guiats que l'estació ofereix practicant l'esquí de muntanya. Una experiència 100% imprescindible.

TOPONÍMIA

Montmalús: segons el llibre "Encamp, toponímia" aquest nom es relaciona amb el poble homònim de Cerdanya (Municipi de Ger). És d'origen incert.



Refugi de Montmalús



Encamp



Marmota (*Marmota marmota*)

L'itinerari del refugi i llac de Montmalús està situat a la parròquia d'Encamp, al límit de la frontera hispano-andorrana. És una excursió força assequible ja que no presenta cap dificultat tècnica. Un cop assolim la collada tenim l'opció de pujar al pic de Montmalús allargant mínimament la ruta. L'estany es troba dins d'un entorn bucòlic i pot presumir de tenir una veritable platja de sorra blanca al seu extrem nord.

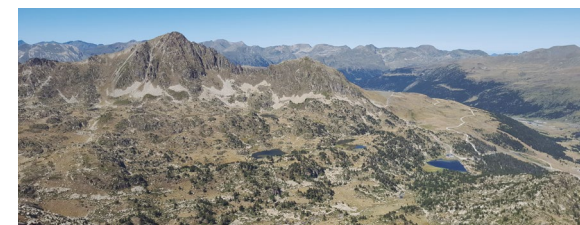
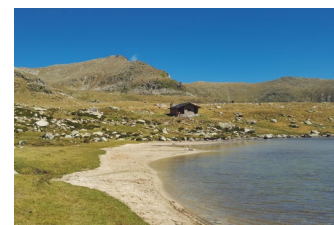
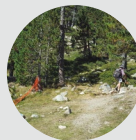
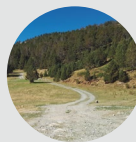
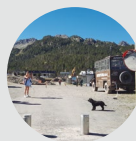
Situat a l'alta muntanya Encampadana, l'estany de Montmalús envolta el pic de Montmalús (2.781 m) i el pic dels Colells (2.746 m), i se situa en una de les unitats paisatgístiques de la parròquia d'Encamp que està formada pel rosari d'estany de Pessons, amb uns 40

estanys d'origen glacial i únic a tot el Principat d'Andorra.

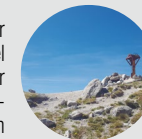
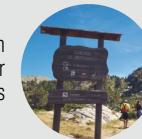
Pel que fa a la vegetació, en aquesta zona predomina el verd invariable de les coníferes de les valls altes, molt especialment de pi negre (*Pinus uncinata*). D'espècies vertebrades hi podem trobar la granota roja (*Rana temporaria*), que pot arribar a mesurar 9 cm de llargària, que sol tenir una coloració rogenca i que, com a característica d'aquesta espècie, tots els individus tenen una taca negra darrera els ulls o la marmota (*Marmota marmota*), amb uns 57 cm de longitud i uns 4 kg de pes, que se sol deixar veure i sentir (gràcies als xiulets que fa en senyal d'alerta) per les tarteres que envolta el camí.



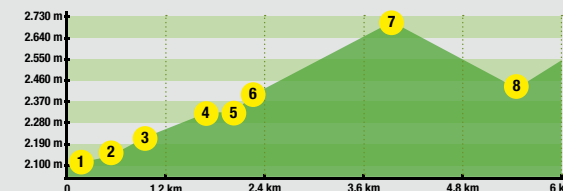
LLOC ALTURA	DISTÀNCIA DESNIVELL	TEMPS	COORDENADES	DESCRIPCIÓ
1 INICI PISTA FORESTAL 2100 m	-- (--)	--	N42 31.909 E1 41.856	Agafem la CG-2 en direcció a Canillo-França. Passem el kilòmetre 22 i tot seguit, girem a dreta a l'encreuament de Grau-Roig. Continuem per la CS-280 fins al pàrquing del Cubil. L'itinerari comença a l'inici de la pista forestal.
2 CRUÏLLA PISTA 2.138 m	500 m (+38 m)	30'	N42 31.831 E1 41.662	Continuem per la pista forestal en direcció als estanys de Pessons. Poc després arribem a una cruïlla de pistes forestals.
3 INICI CAMÍ VELL 2.200 m	1.080 m (+62 m)	25'	N42 31.581 E1 41.487	Girem a esquerra i continuem avançant per la pista forestal en direcció sud. Anem guanyant alçada fins que arribem a l'inici del camí vell de Pessons. Una fletxa de color blau ens marca la direcció a seguir.



LLOC ALTURA	DISTÀNCIA DESNIVELL	TEMPS	COORDENADES	DESCRIPCIÓ
4 ESTANY PRIMER DE PESSONS 2.300 m	1.480 m (+100 m)	45'	N42 31.490 E1 41.314	Deixem la pista forestal i agafem el camí que puja a dreta en direcció oest. El camí progressa dins del bosc del Peu dels Pessons fins que arribem a l'estany Primer de Pessons.
5 RÈTOL MONTMALÚS 2.300 m	1580 m (+0 m)	47'	N42 31.443 E1 41.346	Seguim un petit tram del GRP que marxa en direcció sud. El camí va vorejant l'estany per l'esquerra fins que arribem a un rètol que ens indica el pic i estany de Montmalús.
6 ESTANY DE COMA ESTREMERA 2.386 m	2.150 m (+86 m)	1h 10'	N42 31.232 E1 41.552	A partir d'aquest punt continuem pel GR7 que va guanyant desnivell fins que arribem a la bassa de Comestremera.
7 COLLADA DE MONTMALÚS 2.704 m	3.870 m (+318 m)	2h 10'	N42 30.484 E1 41.378	Voregem la bassa per l'esquerra fins a arribar a un rètol informatiu. En aquest punt, deixem el GR7 i continuem en direcció sud per un sender molt evident que culmina a la collada de Montmalús. A dreta, el pic de Montmalús que podem coronar amb una ascensió ràpida i fàcil.
8 REFUGI I ESTANY DE MONTMALÚS 2.446 m	5.360 m (-258 m)	2h 45'	N42 29.952 E1 40.841	El descens és molt evident, ja que tenim a vista l'estany en tot moment. Un cop arribem, trobarem el refugi just a la vora de l'estany.



PERFIL DEL RECORREGUT



FITXA TÈCNICA

- ● ● ●
- 🕒 2 H 44 MIN
- 🕒 2 H
- ⬆️ +604 M
- ⬆️ -258 M
- 📏 5.360 M
- 🔄 NO
- ⚠️ TEMPS APROXIMATS

SENYALITZACIÓ DEL RECORREGUT

- ● ● ●
- 🏠 FITES
- 🇦🇩 GR

