

# 42 ESTANY DE L'ESBALÇAT

## NO ET PERDIS...

la visita al Museu Casa d'Areny Plandolit. La casa d'una de les famílies més importants d'Andorra per la seva rellevància social, política i un gran pes econòmic.

## SABIES QUE...

Entre el segle XVII i el primer terç del XIX, la casa Areny va ser una de les cases pairals més fortes de les Valls d'Andorra i era propietària d'una quarta part de les terres privades de tota la parròquia d'Ordino. La condició social familiar es veu clarament reflectida a la seva biblioteca. El document més antic és un tractat de dret canònic, imprès l'any 1522, titulat *Opera Fellini, Secunda Pars*.

## TOPONÍMIA

**Esbalçat:** del romànic *esbalçar*, p.p en funció de l'adjectiu. Amb el prefix *es* (article) hi trobem el nom *balç*, procedent del llatí *balteu*, "cingle"; tenen la mateixa etimologia, *cingulu*.

SENDERISME A ANDORRA



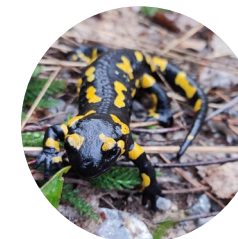
Estany Esbalçat



Ordino-Arcalis



Vista del Pic de Font Blanca



Salamandra

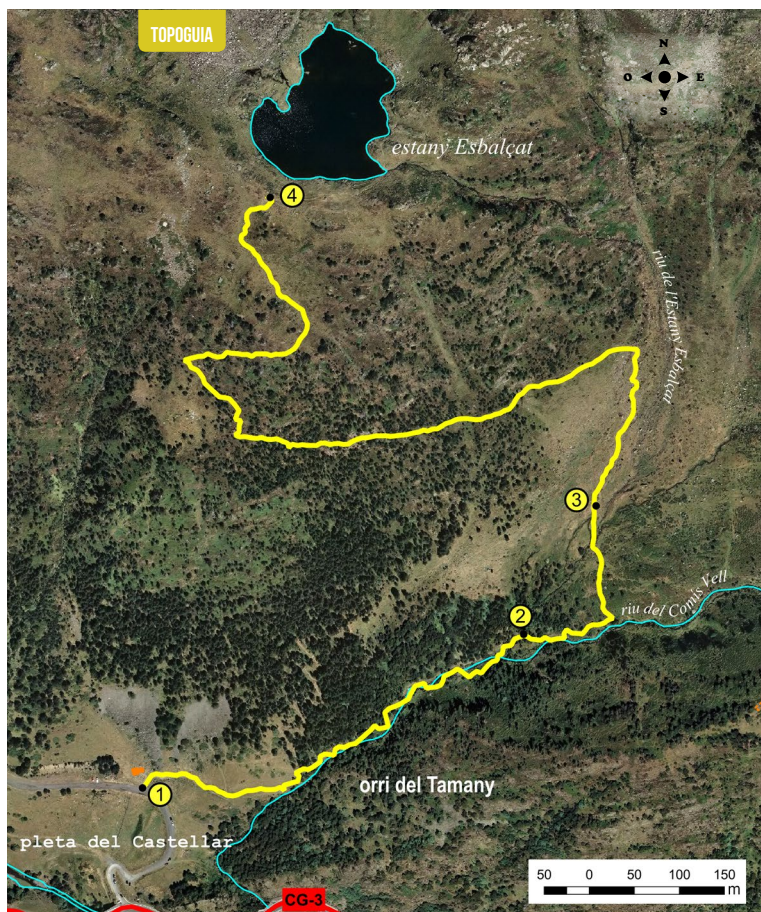
Aquest itinerari està situat al nord del Principat d'Andorra, a tocar amb l'estació d'esquí d'Ordino Arcalís. Es tracta d'una caminada que transcorre per un entorn d'alta muntanya, però, tot i això, és una excursió molt fàcil i ideal per fer en família. Durant tota la caminada, podreu gaudir d'unes vistes impressionants dels pics de Font Blanca (2.903 m), la Serrera (2.913 m), la Cabaneta (2.864 m) i l'Estanyó (2.915 m).

La parròquia d'Ordino, a l'extrem septentrional d'Andorra, s'estructura al llarg del riu Valira del Nord, que neix de la unió dels rius de Tristaina i de Rialb. El riu principal i eix vertebrador de la parròquia neix a la coma

del Forat, de l'aigua que vessen els estanys de Tristaina, els més coneguts del país.

La vegetació ordinenca és ufanosa, amb extensions de boscos de coníferes i petits boscos de caducifolis, tot i que a la part on caminarem veurem un espai de colors terrosos, desproveït de vida aparent, però amb autèntics tresors biològics de diferents regnes. El gesp (*Festuca eskia*), la festuca supina (*Festuca supina*), l'elina (*Carex curvula*), entre altres, faran presència durant tot l'itinerari, acompanyats de flors menudes com la gençana pirenenca (*Gentiana pirenaica*), o la jasione nana (*Jasione crispa*).





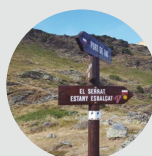
**FITXA TÈCNICA**

- ● ● ●
- 1 H 30 MIN
- 1 H
- +415 M
- 1.790 M
- NO
- TEMPS APROXIMATS

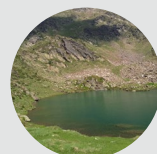
**SENYALITZACIÓ DEL RECORREGUT**



LLOC	ALTURA	DISTÀNCIA DESNIVELL	TEMPS	COORDENADES	DESCRIPCIÓ
<b>1</b>					
<b>CABANES DE LA PLETA DEL CASTELLAR</b>	--	--	--	N42 37.996 E1 30.688	Per arribar al punt de sortida des d'Andorra la Vella, agafarem la carretera CG-3 direcció Ordino- Arcalis fins al Km 20, 500m. Justament al pont del Castellar trobarem una pista forestal i un mantell informatiu dels diferents itineraris que podrem realitzar. Seguirem l'antiga carretera uns 200 m fins a les dues cabanes de pedra on trobarem un panell informatiu i l'inici del camí del Comins Vell.
<b>2</b>					
<b>CASCARA DEL RIU DEL COMINS VELL SEGON PONT DE FUSTA</b>	253 m (+119 m)		20'	N42 38.090 E1 30.996	El camí del Comins Vell continua paral·lel al mur de pedra seca fins a arribar al riu del Comins Vell, parla-les al riu anirem guanyant alçada, fins a trobar un primer pont de fusta, no el creuarem continuarem guanyant alçada fins a arribar a un segon pont i una bonica cascada.



LLOC	ALTURA	DISTÀNCIA DESNIVELL	TEMPS	COORDENADES	DESCRIPCIÓ
<b>3</b>					
<b>ENCREUAMENT CAMÍ DE L'ESBALÇAT</b>	510 m (+42 m)		30'	N42 38.167 E1 31.053	Creuarem el pont de fusta, pocs metres més amunt una altra cascada més petita. Tot seguit ens allunyarem del riu deixant enrere el bosc de pi negre, guanyarem alçada fins a arribar a una esplanada, a pocs metres hi ha a l'encreuament del camí de l'Esbalçat.
<b>4</b>					
<b>ESTANY DE L'ESBALÇAT</b>	1.790 m (+252 m)		1h 30'	N42 38.350 E1 30.786	El camí de l'estany de l'Esbalçat segueix direcció nord un centenar de metres, tot seguit girarem a esquerra i farem una gran diagonal sota la penya. Abans d'arribar a l'estany, el camí estarà marcat per una forta pendent, fent marrades arribarem al solitari estany de l'Esbalçat.



**PERFIL DEL RECORREGUT**

