



DOSSIER DIDÀCTIC

Coneguem l'entorn  
D'ENTREMESAIGÜES  
I RÀMIO



Vall del  
Madriu·Perafita·Claror

# Itinerari D'ENTREMESAIGÜES I RÀMIO

## Tot a punt!

### Informació de l'entorn i l'itinerari:

La vall del Madriu-Perafita-Claror és una llarga vall glacial que va d'est a oest i que presenta un alt valor, tant pel seu patrimoni cultural, com reconeix la UNESCO, com pel natural.

L'itinerari d'Entremesaigües i Ràmio està situat dins la Vall i pertany a la parròquia d'Escaldes-Engordany. En un atractiu recorregut per indrets boscos descobriràs la petjada d'activitats i oficis tradicionals que van deixar els antics habitants de la Vall (construccions com el camí empedrat, les bordes, les cabanes, ponts i fonts).



### Cuidem l'entorn:



L'accés amb vehicles motoritzats està prohibit.



Entre setembre i febrer, s'hi pot caçar. No surtis dels camins marcats i porta roba de colors vistosos.



L'acampada lliure no hi és permesa. Tan sols es pot pernoctar amb tenda des que el sol es pon fins que es lleva. En tot cas, s'ha de demanar permís al Comú.



Part del territori de la Vall és de propietat privada. Respecta'l.



Respecta el bestiar que hi ha paixent a la muntanya. No els toquis, no els espantis, i no els donis ni ensenyis menjar.



Emporta't les deixalles cap a casa i llença-les als contenidors adequats.



Per motius de seguretat i conservació està rigorosament prohibit encendre-hi foc, excepte en les àrees d'esbarjo amb barbacoes.



La Vall disposa d'una extensa xarxa d'itineraris a peu. Evita sortir dels camins senyalitzats per no malmetre els ecosistemes de la zona.

### Et recomanem...

Porta calçat còmode, una cantimplora amb aigua, alguna cosa per menjar durant el trajecte i protecció solar. També t'anirà bé tenir llapis i colors per completar el quadern de camp, càmera o mòbil per enregistrar imatges o vídeos i uns binocles per poder fer observacions.

Consulta la meteorologia quan planifiquis la sortida!



# Itinerari D'ENTREMESAIGÜES I RÀMIO

## Informació sobre el recorregut:

	lloc alçada	distància desnivell	temps	coordenades	descripció
1	Carretera de la Plana 1.235 m	(-)	(-)	N42 30.528 E1 33.059	Seguim la carretera d'Engolasters d'Escaldes-Engordany. Passat el km 1, a mà dreta, hi trobem la carretera de la Plana. Cal seguir-la uns 100 m fins al punt de sortida, on se situen els rètols informatius.
2	Encreuament amb el camí comunal 1.300 m	415 m (+65 m)	10'	N42 30.084 E1 33.188	Tot remuntant pel camí empedrat, a mà dreta, hi trobem un camí indicat amb punts grocs. Cal que el seguim amunt.
3	Font de Boïgot 1.365 m	760 m (+65 m)	20'	N42 29.941 E1 33.288	Continuem pujant per una agradable obaga fins que arribem a la font del Boïgot, situada al davant d'una borda de muntanya.
4	Font Peixadera 1.515 m	1.780 m (+150 m)	50'	N42 29.701 E1 33.656	De sobte, el camí deixa de pujar i surt del bosc tot travessant el riu de Claror i Perafita per una petita palanca. Enllacem amb el camí GR 11.10 que cal que seguim avall fins que trobem la font Peixadera. Atenció! En època de desglaç, el riu pot baixar molt cabalós i fer difícil la travessa del riu per la petita palanca. La vall és un paratge natural i aquests fenòmens no els podem controlar!
5	Pont d'Entremesaigües 1.460 m	2.120 m (-55 m)	1 h	N42 29.868 E1 33.616	Tot baixant pel camí GR, arribem al pont d'Entremesaigües, amb el conjunt de bordes del mateix nom.
6	Ràmio 1.614 m	2.660 m (+140 m)	1 h 20'	N42 29.865 E1 34.328	Tot remuntant per la Vall del Madriu, arribem al conjunt de bordes de Ràmio.
7	Pont Sassanat 1.315 m	2.910 m (-145 m)	2 h 10'	N42 30.046 E1 33.248	Seguim pel GR 7 avall per l'esquerra, tot davallant pel camí empedrat del Madriu, fins que arribem al pont Sassanat, de preciosa construcció granítica.
8	Carretera de la Plana 1.235 m	3.910 m (-84 m)	2 h 30'	N42 30.253 E1 33.059	Després de travessar el riu Madriu, continuem baixant fins que arribem al punt sortida i arribada.



## Activitat prèvia

### Memory de les construccions

Durant l'itinerari pots trobar moltes construccions de pedra seca que van fer els antics habitants de la Vall. Retalla les targetes de cada parella d'imatges, gira-les cap per avall i posa a prova la teva memòria.

Emporta-te-les per fer el recorregut, t'ajudaran a identificar-les.

- 1 Borda.** Construcció de pedra seca i fusta utilitzada com a estable o paller o per a emmagatzemar-hi eines.
- 2 Murs de pedra seca.** Utilitzats pels agricultors per delimitar les feixes i per adaptar i fer conreeble el terreny.
- 3 Cortal.** Conjunt de bordes i altres construccions on vivien famílies pageses i pastors des de la primavera fins a la tardor, mentre controlaven els ramats i treballaven els camps.
- 4 Cabana de pastor .** Construcció de pedra seca d'arquitectura tradicional on pastors i carboners s'allotjaven temporalment. Quan estaven ubicades vora d'un orri, també servien per elaborar i emmagatzemar el formatge.

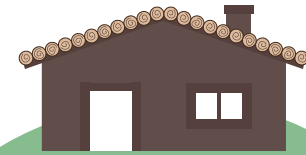
També existien els orris.  
Construcció senzilla de pedra  
seca on es munyien les ovelles  
i s'obtenia la llet per fer el  
formatge.

Avui en dia no en queda cap  
dempeus a la Vall.





# Itinerari D'ENTREMESAIGÜES I RÀMIO



1



2



3



4



# Itinerari D'ENTREMESAIGÜES I RÀMIO

## Descobreix-me!

L'itinerari d'Entremesaigües i Ràmio té per objectiu conèixer els trets més característics de la biodiversitat i el patrimoni cultural de la Vall a través del personatge d'una guineu, que ens proposa un repte i seguir la ruta per on ha passat.

### El repte:

*Soc la guilla Mena. Visc a la vall del Madriu i soc molt tafanera, per això em bellugo amunt i avall per conèixer històries del passat. Em vols ajudar?*

*Seguint el camí de la Muntanya descobriràs els secrets que amaga la Vall.*

*Ens veiem pel camí!*



### El quadern de camp:

El recorregut es planteja com una descoberta que potencia la capacitat d'observació i la curiositat dels infants. En el quadern de camp s'aniran recopilant les respostes/accions de les activitats proposades:

## 1. Els tresors del camí

*Al llarg de l'itinerari, recull una mostra d'elements que trobis al terra (fulles, pinyes, aglans, pedretes, branquillons, llavors, etc.). Et serviran per confeccionar una composició artística que representi el que has vist en aquesta sortida. Fes-ne una fotografia.*

En la composició es pot representar, en una banda, el bosc —amb els elements vegetals (fulles, pinyes, aglans, branquillons, llavors)— i en l'altra, el camí i les construccions —amb els elements minerals (terra, pedretes)—, o bé fer-ho de manera lliure.



És important recollir elements que trobem pel terra per no malmetre la vegetació i l'entorn. No cal que ens els emportem a casa.

## 2. Endequina, endequinalla...

- 1 *Soc petita i rodoneta. 'Ave' em diuen de nom i 'Llana' és el meu cognom.*

*Qui soc?*

L'avellana
- 2 *Ben blanca vaig a la vida, verda em torno de seguida, roja soc quan ja no creixo, negra quan aquest món deixo.*

*Qui soc?*

La mora
- 3 *Una cama i un barret... que s'aguanta dret.*

*Qui soc?*

El bolet
- 4 *De cap groc i després blanc, fulles com dents d'un animal.*

*Qui soc?*

El dent de lleó. També conegut com a pixallit.



# Itinerari D'ENTREMESAIGÜES I RÀMIO

## 3. Racons plens de vida

*En zones obertes com els prats de pastures o de dall és fàcil poder observar insectes voleiant per les flors, especialment a la primavera i a l'estiu. Observa les imatges i marca els que hagis vist durant el recorregut.*



Observa amb cura els insectes que trobis amb les lupes o els binocles però no els agafis, són molt fràgils. Si els captures, els pots trencar fàcilment les potes o les antenes o, en el cas de les papallones, eliminar-los la protecció que tenen a les ales.

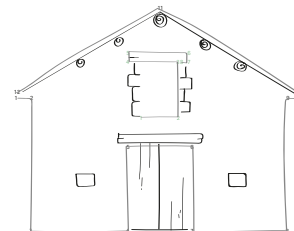
L'agricultura i la ramaderia han estat activitats tradicionals a la vall del Madriu-Perafita-Claror. El fons de vall va ser adequat com a zona de conreu per obtenir productes agrícoles per al consum humà i per al bestiar.

Els terrenys de pastures s'explotaven de manera diferent i es classificaven en funció de la qualitat de l'herba i del període de l'any en què es podien aprofitar. Es distingien els *cortons* (els més apreciats), els solans (que s'aprofitaven a la primavera i a la tardor, i que durant l'estiu solien estar vedats al bestiar per tal de reservar-ne l'herba per als ramats que baixessin de les pastures altes) i els rebaixants (situats a la part baixa de la vall i reservats per a principis de la primavera i de la tardor, abans que els ramats pugessin cap a les pastures altes o quan ja en baixaven).



## 4. Construccions emblemàtiques

*Al llarg del recorregut hauràs vist algunes de les construccions que els pagesos i els pastors van fer per guardar-hi els seus ramats o per allotjar-s'hi quan estaven treballant al camp. Si uneixes les línies de punts descobriràs quines són. Utilitza el joc de les construccions per saber-ne el nom.*



Utilitza el joc de les construccions per saber-ne el nom.

Solució: borda

## 5. Els oficis de la Vall

*Moltes persones han recorregut el camí de la Muntanya al llarg dels temps. Descobreix en aquesta sopa de lletres quins oficis o activitats hi feien (9 paraules).*

Solució:

O	I	E	T	Y	U	F	Y	F	E	R	R	E	R	T	P
S	B	N	R	T	T	H	Y	U	J	V	A	X	C	W	I
E	I	O	E	S	R	L	G	R	E	B	G	C	O	A	M
G	R	L	M	U	A	V	A	K	A	P	È	U	N	S	U
M	A	D	E	P	G	U	H	J	V	M	S	R	T	M	A
U	D	O	N	O	I	K	I	L	X	O	S	S	R	U	G
I	R	A	T	D	N	H	D	À	F	E	O	I	A	B	R
P	A	L	I	A	E	P	A	S	T	O	R	O	B	G	E
D	A	Ó	N	N	R	O	O	O	L	E	U	N	A	T	M
Y	G	O	A	M	O	P	A	G	È	S	G	I	N	E	U
X	D	A	I	L	A	R	I	O	A	I	O	S	D	O	L
F	C	A	R	B	O	N	E	R	M	N	U	T	I	R	Y
I	L	B	E	O	I	R	A	D	P	A	G	A	S	P	O
F	A	P	Y	N	I	R	O	R	A	N	L	E	T	I	U
A	D	O	R	F	A	R	G	A	I	R	E	T	A	U	X
B	F	O	A	R	K	E	X	E	Z	I	F	O	T	G	U

## Oficis poc coneguts:

**Fargaires.** Persones que treballaven a les fargues, on es produïa ferro. El sistema de producció de la farga d'Escaldes seguia el mètode anomenat farga catalana.

**Carboners.** Es dedicaven a produir carbó mitjançant la combustió lenta de llenya de pi a les carboneres que s'habilitaven en els mateixos boscos.

**Trementinaires.** Normalment eren dones que es movien pel territori venent herbes remeieres i preparats naturals. El més conegut era la trementina, que elaboraven a partir de la resina de pi roig.

**Traginers.** Persones que treballaven transportant mercaderies mitjançant bèsties de càrrega.



## Passa a l'acció!

### Imatges d'ara i d'abans!

*Durant el recorregut per la Vall, hi has pogut observar la petjada d'oficis del passat. Busca fotografies antigues que puguin tenir la teva família o els teus amics, compara-les amb les teves i troba-hi diferències i semblances. També pots consultar els arxius de les biblioteques.*

Com a activitat posterior, et convidem a fer d'investigador i buscar imatges i articles que recullin els canvis que ha sofert la Vall al llarg del temps. De ben segur que faràs troballes molt interessants!



Et proposem compartir les imatges a les xarxes socials de la vall del Madiu i a identificar-les amb l'etiqueta #vallmadiuperafitaclaror.



Recorda que completar el quadern de camp o compartir la informació a les xarxes socials suma punts en el teu passaport del visitant!