



DOSSIER DIDÀCTIC

**Observa el paisatge
DE LA VALL DEL
MADRIU-PERAFITA-
CLAROR**



Vall del
Madriu·Perafita·Claror

Itinerari de RÀMIO

Tot a punt!

Informació de l'entorn i l'itinerari:

La vall del Madriu-Perafita-Claror és una llarga vall glacial que va d'est a oest i que presenta un alt valor, tant pel seu patrimoni cultural, com reconeix la UNESCO, com pel natural.

L'itinerari de Ràmio, per el circuit de les Fonts fins a Ràmio, està situat dins la Vall i pertany a la parròquia d'Escaldes-Engordany. Seguint el circuit de les Fonts fins a Ràmio podràs descobrir l'alt valor natural i cultural del paisatge de la Vall (els boscos, les fonts, el relleu, l'empremta humana).

Cuidem l'entorn:



L'accés amb vehicles motoritzats està prohibit.



Entre setembre i febrer, s'hi pot caçar. No surtis dels camins marcats i porta roba de colors vistosos.



L'acampada lliure no hi és permesa. Tan sols es pot pernoctar amb tenda des que el sol es pon fins que es lleva. En tot cas, s'ha de demanar permís al Comú.



Part del territori de la Vall és de propietat privada. Respecta'l.



Respecta el bestiar que hi ha paixent a la muntanya. No els toquis, no els espantis, i no els donis ni ensenyis menjar.



Emporta't les deixalles cap a casa i llença-les als contenidors adequats.



Per motius de seguretat i conservació està rigorosament prohibit encendre-hi foc, excepte en les àrees d'esbarjo amb barbacoes.



La Vall disposa d'una extensa xarxa d'itineraris a peu. Evita sortir dels camins senyalitzats per no malmetre els ecosistemes de la zona.

Et recomanem...

Porta calçat còmode, una cantimplora amb aigua, alguna cosa per menjar durant el trajecte i protecció solar. També t'anirà bé tenir llapis i colors per completar el quadern de camp, càmera o mòbil per enregistrar imatges o vídeos i uns binocles per poder fer observacions.

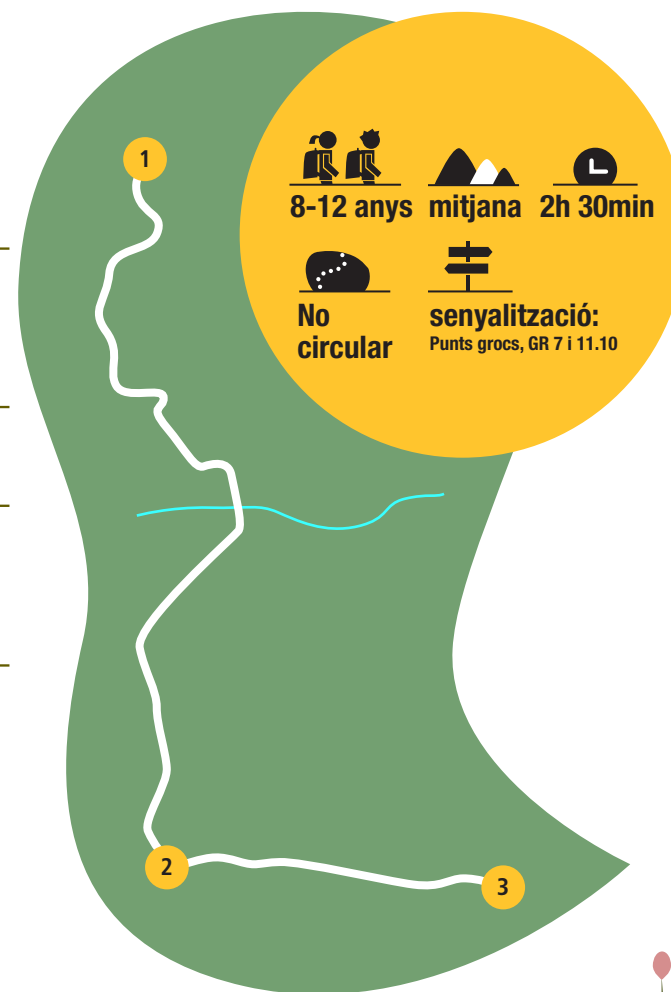
Consulta la meteorologia quan planifiquis la sortida!



Itinerari de RÀMIO

Informació sobre el recorregut:

	lloc alçada	distància desnivell	temps	coordenades	descripció
1	Circuit de les Fonts 1.630 m	(-)	(-)	N42 31.047 E1 34.255	Punt de sortida i arribada: des d'Escaldes-Engordany, cal seguir la carretera d'Engolasters (CS-200) fins al km 6,2. Al punt de sortida hi ha un aparcament per a vehicles i un rètol informatiu.
2	Coll Jovell 1.775 m	1.756 m (+145 m)	50'	N42 30.102 E1 33.827	Des de l'aparcament, seguim el camí dels Matxos (GR 11), que planeja per una pista ampla. Tot pujant per dins d'un avetar, arribem a coll Jovell.
3	Ràmio 1.615 m	4.250 m (-6 m)	1 h 15'	N42 29.873 E1 34.442	El camí davalla pel vessant sud del Madriu, en una zona amb una vista privilegiada sobre la Vall. El pas per una tartera marca la proximitat amb l'encreuament del camí de la Muntanya, just sobre el conjunt de bordes de Ràmio. Desfent el camí, arribarem al punt d'inici del recorregut.



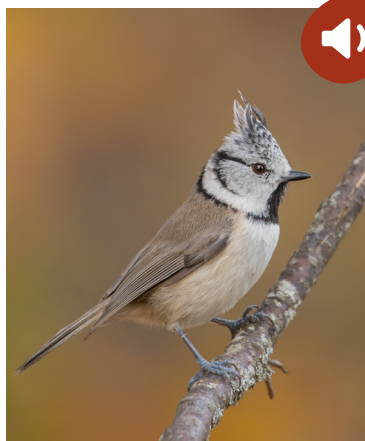
Activitat prèvia

Registre de cants

Durant l'itinerari pots escoltar diversos ocells que viuen als boscos de la Vall. N'hem fet un recull dels més freqüents.



Descarrega't els àudios i emporta-te'ls per fer el recorregut: t'ajudaran a identificar-los.



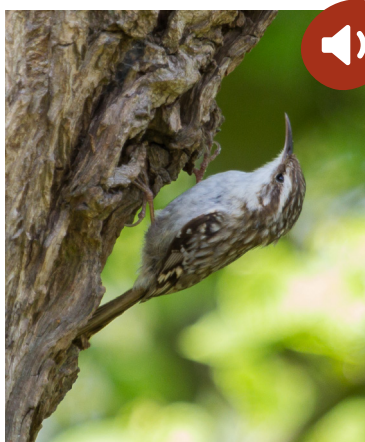
Mallerenga emplomallada
(*Lophophanes cristatus*)



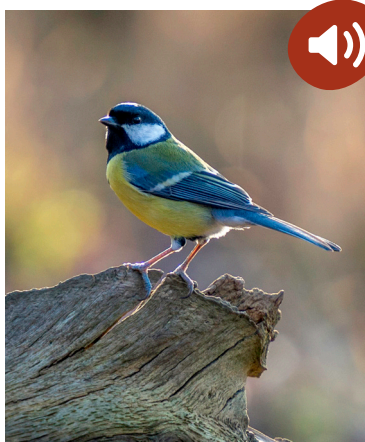
Reietó
(*Regulus regulus*)



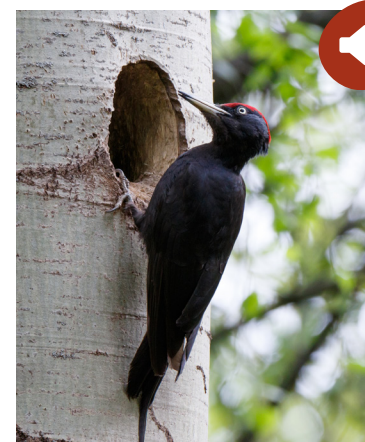
Pinsà comú
(*Fringilla coelebs*)



Raspinnell comú
(*Certhia brachydactyla*)



Mallerenga carbonera
(*Parus major*)



Picot negre
(*Dryocopus martius*)

Descobreix-me!

L'itinerari de Ràmio, per el circuit de les Fonts fins a Ràmio, té per objectiu conèixer els trets més característics de la biodiversitat i el patrimoni cultural de la Vall a través del personatge d'una guineu, que ens proposa un repte i seguir la ruta per on ha passat.

El repte:

Soc la guilla Mena i visc a la vall del Madriu. Si ets curiós o curiosa com jo, et convido a fer un reportatge del que trobaràs durant el recorregut.

Observa amb atenció i gaudeix d'un espectacle de gran bellesa i ple de sorpreses!

Ens veiem pel camí!

El quadern de camp:

El recorregut es planteja com una descoberta que potencia la capacitat d'observació i la curiositat dels infants. En el quadern de camp s'aniran recopilant les respostes/accions de les activitats proposades:

1. L'antic camí hidroelèctric d'Engolasters

A mitjan segle XX es va construir una gran xarxa de canals per tal d'aprofitar l'aigua del riu Madriu i produir energia hidroelèctrica. Fes un publireportatge dels elements testimonials d'aquesta construcció que trobis pel recorregut.



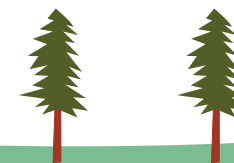
Durant el recorregut podem trobar testimonis com ara plafons, les tapes del canal de Ràmio o el camí dels Matxos mateix, que deu el seu nom a l'ús d'aquests animals (mules) per al transport de materials durant la construcció de la presa d'Engolasters.

Pots veure el vídeo **L'energia hidràulica** per entendre com es produeix energia a partir de la força de l'aigua.

VEURE
EL VÍDEO



<https://www.youtube.com/watch?v=33477ozUhw>



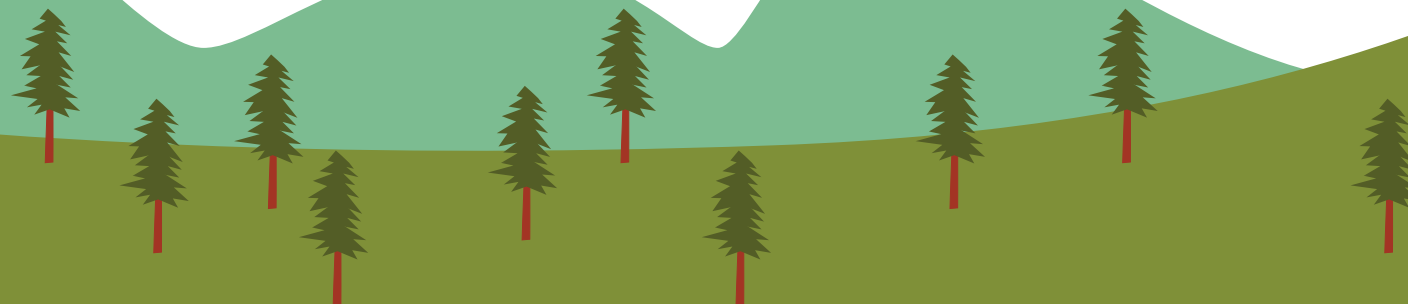
Itinerari de RÀMIO

2. Els boscos de pi roig

A les pinedes de pi roig, hi viuen molts ocells que s'alimenten de les seves pinyes o de les plantes del sotabosc, com ara l'abarset o el nabiu. Si guardes silenci, potser podràs veure o escoltar algun d'aquests animals.

El pi roig (*Pinus sylvestris*) forma extenses pinedes i és capaç de suportar amb hiverns molt freds i humitat elevada. Té un tronc dret i prim que pot arribar fins a uns 30 m d'alçària. Les branques més joves i la meitat superior del tronc són d'un color rogenc. Les fulles, curtes i rígides, d'un color verd blavós. I les pinyes, petites, de 3 a 6 cm de llarg. Al sotabosc de les pinedes de pi roig trobem l'abarset (*Rhododendron ferrugineum*), el nabiu (*Vaccinium myrtillus*), el boix (*Buxus sempervirens*) i el ginebre (*Juniperus communis*).

Guarda silenci durant el recorregut per gaudir del cant dels ocells que poblen el bosc.



3. El mirador del circuit de les Fonts

Després de creuar el túnel ens trobarem un mirador des d'on podrem gaudir d'una vista espectacular de la vall central d'Andorra. Aprofita per fer fotografies del paisatge.

Des del mirador es poden observar, en primer terme, els prats i camps de conreu i l'església de Sant Miquel d'Engolasters i, al fons de la vall, poblacions com ara Andorra la Vella o Escaldes-Engordany. També es poden identificar els cims emblemàtics que les envolten, com ara el pic de Medacorba, de 2.914 m.



4. Pedres entre el verd

Al llarg del recorregut hem creuat algunes tarteres. Són acumulacions de roques en forma de blocs i còdols cantelluts que trobem als vessants de les muntanyes. Com creus que han arribat fins aquí?

Les tarteres es formen degut als processos de congelació i desgel que pateixen les roques al llarg del temps, de manera que es van fragmentant.

El granit es forma pel refredament lent de grans masses de magma a molta fondària. Aquest magma aflora a la superfície degut a l'erosió de les roques de les capes superiors.



5. L'ofici de silvicultor

Des de ben antic, els habitants de la Vall han explotat el bosc per extreure'n recursos naturals, com ara la fusta, fent atenció a no malmetre l'entorn. Si fossis silvicultor, quines feines hauries de fer? Tria les respostes correctes.

- 1 Plantar molts arbres de cop.
- 2 Aclarir els arbres joves més dèbils i poc resistents al vent o a la neu.
- 3 Talar tots els arbres grans per aprofitar la seva fusta.
- 4 Mantenir els arbres més forts i ben desenvolupats.
- 5 Conservar arbres pare per escampar les seves llavors.

Respostes correctes: 2, 4 i 5.

Actualment, en la gestió forestal es potencia el model de **bosc irregular**, amb arbres de diferents edats dintre de la mateixa massa forestal. D'aquesta manera, els boscos són més estables en episodis de desastres naturals o plagues, el sòl està més protegit perquè sempre hi ha una coberta d'arbres i s'afavoreix la biodiversitat.



Passa a l'acció!

Seguint la vida d'un pi

Durant el recorregut per la Vall trobaràs un munt de pinyes. Et proposem que agafis unes quantes llavors d'aquest fruit i que les plantis. Tingues cura del teu plançó i fes un reportatge fotogràfic o en vídeo del seu creixement.

Com a activitat posterior, et convidem a seguir el creixement d'un pi, des que en plantis les llavors fins que es faci adult.

Segueix els passos següents:

- 1 Agafa les llavors. Si no trobes una pinya oberta, pots agafar-ne una de tancada i deixar-la exposada al sol. Passat un temps, quan s'obri, en podràs agafar les llavors.
- 2 Planta les llavors directament al jardí o bé en un test gran. Ves regant la terra segons l'època de l'any i tingues cura del plançó.
- 3 Creixement. A mesura que el pi creixi, augmenta la mida del test o trasplanta'l a terra.



Et proposem compartir les imatges a les xarxes socials de la vall del Madiu i a identificar-les amb l'etiqueta #vallmadiuerafitacloror.



Recorda que completar el quadern de camp o compartir la informació a les xarxes socials suma punts en el teu passaport del visitant!

