

Amb tots els sentits!

Els bons exploradors utilitzen tots els sentits i tots els recursos de que disposen per captar el que els envolta. Amb l'ajut dels adults, pots enregistrar sons, vídeos o fotos amb el telèfon mòbil i també fer dibuixos artístics.

Et proposem...

Comparteix la teva experiència a les xarxes socials de la vall del Madriu-Perarita-Claror i identifica les imatges amb l'etiqueta #vallmadriuperaritaclaror.



Descobreix els secrets de la Vall de Madriu

Itinerari D'ENTREMESAIGÜES

QUADERN DE CAMP



5-8 anys 1h 30min circular fàcil



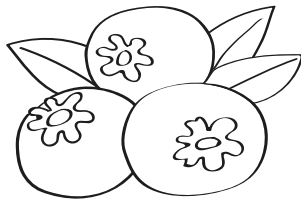
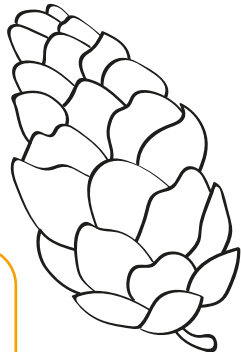
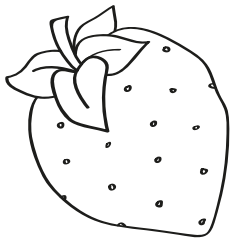
Vall del Madriu-Perarita-Claror

Descobreix-me!

El rebost del bosc.

Els fruits i les llavors de les plantes que trobem al llarg del camí serveixen d'aliment a molts animals del bosc. Demana als adults que t'ajudin a identificar què has trobat i a posar-hi el nom.

Tria els que has observat en el recorregut i pinta els dibuixos.



Recorda...

Respectem les plantes i els fruits del bosc. Els animals que hi viuen no poden anar al súper a comprar.

Descobreix-me!

Seguint la pista dels animals.

Obre bé els ulls i les orelles. Al llarg del recorregut pots trobar rastres que ens donen pistes dels animals que viuen a la vall del Madriu. Fes-ne fotografies i enganxa-les aquí.

Utiliza el joc de les parelles per saber de quins animals són.

Sabies que...

Les guineus marquen el territori deixant els seus excrements en llocs visibles. En podem trobar als camins o damunt de pedres i, si han menjat fruits, poden tenir colors vermellosos.



Tot a punt!



- 1 Carretera de la Plana
- 2 Camí empedrat comunal
- 3 Font de Boigot
- 4 Font Peixadera
- 5 Bordes
- 6 Camí empedrat del Madriu
- 7 Carretera de la Plana

Soc la guilla Mena. Visc a la vall del Madriu i ahir a tarda, en tornar de fer una volta, em vaig adonar que havia perdut tot el que havia recollit per endur-me al cau. La motxilla devia estar foradada!

M'ajudes a trobar-ho de nou?

Obre bé els ulls i descobreix els meus racons preferits.

Hola explorador/a!

Aquest és el recorregut que vaig fer. T'espero pel camí!



Per acompanyar-me en l'aven-tura no oblidis portar: **calçat còmode, cantimplora**, alguna cosa per **menjar** durant el trajecte i **protecció solar**. I també: un **llapis i colors**, uns **binocles** i el **joc de les parelles** que has preparat a casa!

Descobreix-me!

Constructors de pedra seca.

Els habitants de la Vall eren experts en la tècnica de construcció de pedra seca. I tu, t'hi atreueixes?
Observa de ben a prop una d'aquestes construccions i prova de fer un mur amb aquesta tècnica. Agafa pedres que trobis pel camí. Enganxa aquí una foto del resultat. Explica com t'ha anat l'experiència.

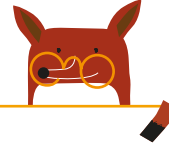
Descobreix-me!

Paisatge de fonts, bordes i cabanes.

Durant l'itinerari has pogut observar l'empremta que els ramaders i agricultors van deixar en aquest paisatge.

Sabries identificar aquestes construccions?

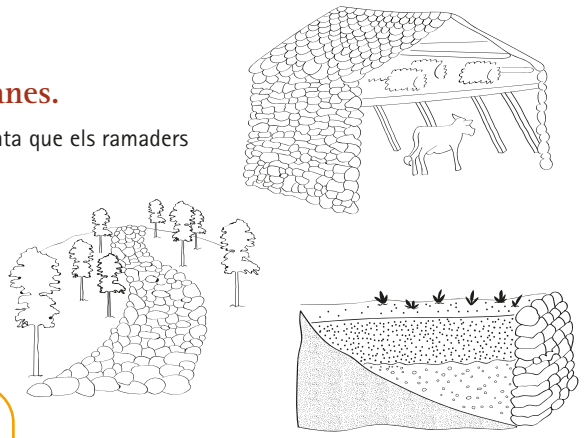
Relaciona aquests dibuixos amb el seu nom.



Sabies que...

Els primers habitants del territori van escollir aquest lloc amb l'astúcia d'una guilla. Per què van triar Entremesaigües?

Et donaré una pista: "No tinc cap color, no faig cap olor, i en temps de calor jo calmo l'ardor; qui soc?"



BORDA

CAMÍ EMPEDRAT

FEIXA AMB MUR DE PEDRA SECA

Amunt, que fa pujada!



Sabies que...

La fusta de l'avellaner és flexible i elàstica; per això els pastors l'aprofiten per fabricar els seus bastons. Antigament se li atribuïen virtuts màgiques. Les fetilleres i els mags en confeccionaven les seves varetes!

Camí empedrat comunal.

Agafa una branca que trobis pel terra i fes-te un bastó: t'ajudarà en la pujada.

Pel camí, segur que has vist molts **arbres diferents**. Recull algunes fulles que trobis pel terra i calca-les per conservar-ne la forma.