

Consells

Consejos | Conseils

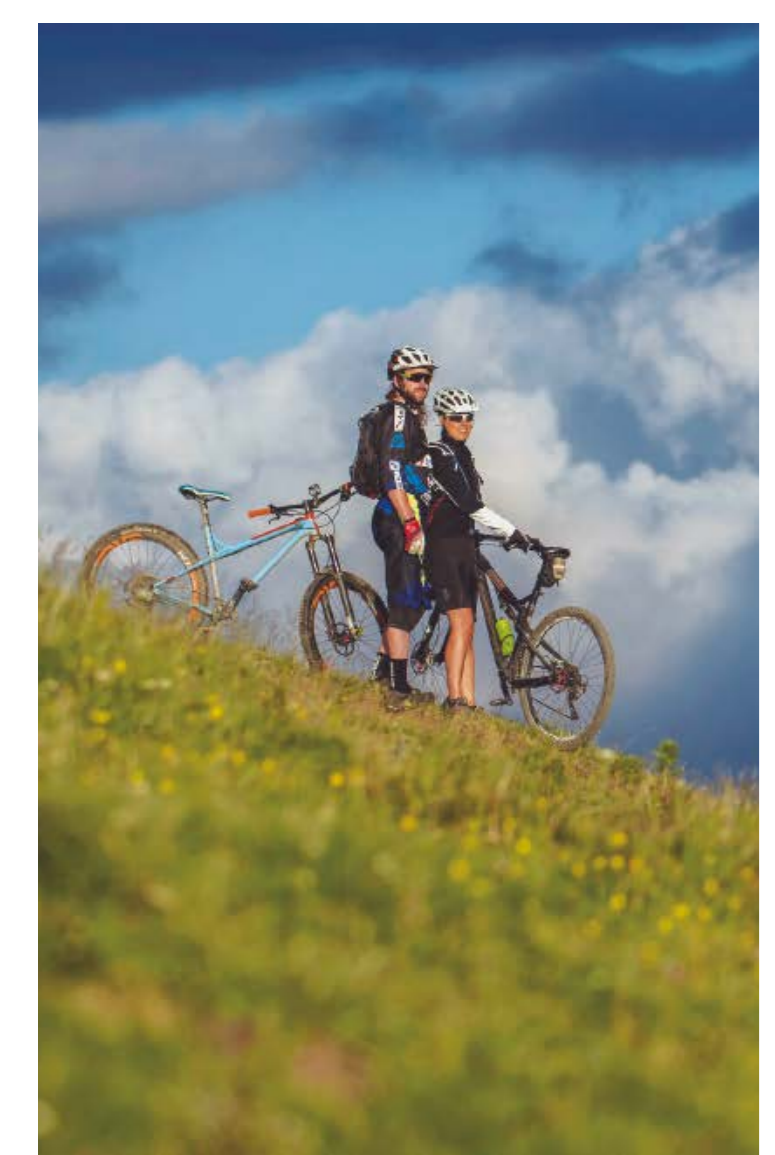
| | | |
|--|--|---|
| ca | es | fr |
| Abans de sortir reviseu l'estat de la bicicleta. | Antes de salir, revisad el estado de la bicicleta. | Revisez l'état de votre vélo avant de partir. |
| Circula a una velocitat moderada i controlant la bicicleta. | Circula a una velocidad moderada y controlando la bicicleta. | Conduisez à vitesse modérée et contrôlez le vélo. |
| Cedeix el pas a senderistes i persones a cavall. | Cede el paso a senderistas y personas a caballo. | Laissez de la place aux randonneurs et aux cavaliers. |
| No deixis brossa pels camins. | No dejes basura por los caminos. | No laissez pas de déchets pendant votre excursion. |
| Utilitza sempre casc i no auriculars. | Usar siempre casco y no auriculares. | Portez toujours un casque et jamais des écouteurs. |
| Disfruta del silenci de l'entorn. | Disfruta del silencio del entorno. | Profitez du silence de l'environnement. |
| Planifica les sortides amb antelació. | Planifica las salidas con antelación. | Planifiez vos sorties à l'avance. |
| No intentis reparar ni construir trails nous pel teu compte, deixa-ho per l'equip especialitzat. | No intentes reparar ni construir trails nuevos por tu cuenta, déjalo para el equipo especializado. | N'essayez pas de réparer ou de construire de nouveaux sentiers vous-même, confiez le soin à notre équipe spécialisée. |
| Telefon emergències: 112 | Telefono de emergencias: 112 | Numéro d'urgence: 112 |
| Avisa'ns de qualsevol incidència a: btt@andorra.ad | Avisanos de cualquier incidencia en: btt@andorra.ad | Faites-nous part de tout incident en: btt@andorra.ad |
| SI Necesito ajuda J'ai besoin d'aide | SI Necesito ayuda J'ai besoin d'aide | SI Necesito ayuda J'ai besoin d'aide |
| NO Tot va bé Todo va bien Tout va bien | NO Tot va bé Todo va bien Tout va bien | NO Tot va bé Todo va bien Tout va bien |

Rutes de BTT i e-bike d'Andorra

Rutas de BTT y e-bike | Itinéraires pour VTT et e-bike

| | | | |
|---|------------------------|------------------------------|---|
| Molt Fàcil Muy Fácil Très Facile | Fàcil Facile | Diffícil Difficile | Molt Diffícil Muy Difficile Très Difficile |
|---|------------------------|------------------------------|---|

| | | |
|--|---|--|
| A Sortida Salida Sortie | f Oficina de Turisme Oficina de Turismo Office de tourisme | C Camp de Golf Campo de Golf Terrain de Golf |
| B Arribada Llegada Arrivée | F Font Natural Fuente Natural Fontaine Naturelle | CD Centre BTT Dirt zone Centro BTT Dirt zone Parc VTT Dirt zone |
| D Distància Distancia Longueur | E Església Iglesia Eglise | D Dreta Derecha Droite |
| T Temps Tiempo Temps | P Port de muntanya Puerto de montaña Port de la montagne | A Endavant Adelante Avant |
| ▲ Desnivell Desnivel Dénivelé | P Picnic Pícnic Pique-nique | E Esquerra Izquierda Gauche |
| → Sortida Salida Sortie | M Mirador Mirador Point de vue | ▼ Cedeix el pas Ceda el Paso Laissez Passer |
| → Arribada Llegada Arrivée | P Parking | A Atenció Atención Attention |
| T Telefèric Teleférico Téléphérique | | |



10 CANILLO - VOLTA A CUBIL

9,4 km | 1,45 h | 533 m

1808 m | 2138 m | 1808 m

2,4 Km | 5,5 Km | 7,5 Km | 9,4 Km

32 ORDINO - BONY DE LES NERES

21,5 km | 2,45 h | 1050 m

1270 m | 2200 m | 1795 m | 1270 m

10 Km | 12 Km | 14 Km | 18 Km | 21,5 Km

70 ESCALDES ENGORDANY - LES FONTS

3,8 km | 0,35 h | 160 m

1517 m | 1740 m | 1517 m

1,5 Km | 2,6 Km | 6 Km

20 ENCAMP - COLL DE BEIXALIS - VILA

12,5 km | 1,35 h | 580 m

1260 m | 1700 m | 1795 m | 1260 m

0,1 Km | 1,9 Km | 6 Km | 12,5 Km

50 ANDORRA LA VELLA - LA COMELLA

11 km | 1,30 h | 580 m

1003 m | 1550 m | 1003 m

4,2 Km | 4,4 Km | 5,5 Km | 6,4 Km | 4,9 Km | 11 Km

V1 CIRCUIT BTT XC2

LA MASSANA

2,5 km | 0,35 h | 145 m

Planell (Pal-Vallnord) | Planell (Pal-Vallnord)

V2 ARINSALE-BIKE PUJADA

LA MASSANA

2,7 km | 0,35 h | 385 m

Comallemple (Arinsal-Vallnord) | Xalet Igloo (Arinsal-Vallnord)

V3 ARINSALE-BIKE BAIXADA

LA MASSANA

2,3 km | 0,35 h | 385 m

Xalet Igloo (Arinsal-Vallnord) | Comallemple (Arinsal-Vallnord)

V4 RONDA E-BIKE

LA MASSANA

25-30 km | 0,35 h | 385 m

Oficina Turisme La Massana | Oficina Turisme La Massana

30 ORDINO - EL SERRAT

16,5 km | 1,45 h | 288 m

1270 m | 1536 m | 1536 m | 919 m

1,7 Km | 2,9 Km | 5,6 Km | 8,5 Km

31 ORDINO - EL SERRAT-ARCALÍS

10 km | 1,15 h | 439 m

1536 m | 1940 m | 919 m

8,5 Km | 12,5 Km | 13,5 Km

61 SANT JULIÀ DE LÒRIA - AUVINYÀ

11 km | 1,45 h | 533 m

919 m | 1150 m | 1300 m | 1250 m | 919 m

2,4 Km | 5,5 Km | 7,5 Km | 11 Km

62 SANT JULIÀ DE LÒRIA - LLUMENERES

11 km | 1,45 h | 565 m

919 m | 1400 m | 1150 m | 919 m

2,4 Km | 5,5 Km | 9,5 Km | 11 Km

10 CANILLO - VOLTA A CUBIL

11 CANILLO - CURVES

40 LA MASSANA - FONT DEL MALLOL

61 SANT JULIÀ DE LÒRIA - AUVINYÀ

62 SANT JULIÀ DE LÒRIA - LLUMENERES

20 ENCAMP - COLL DE BEIXALIS - VILA

21 ENCAMP - COLL DE BEIXALIS - CAMÍ DE L'ESPLUGA

50 ANDORRA LA VELLA - LA COMELLA

70 ESCALDES ENGORDANY - LES FONTS

71 ESCALDES ENGORDANY - CANAL DE LES MOLLERES

30 ORDINO - EL SERRAT

31 ORDINO - EL SERRAT-ARCALÍS

60 SANT CRISTÒFOL

N1 RUTA BOSCH DE LA RABASSA

SANT JULIÀ DE LÒRIA

1,5 km | 0,25 h | 65 m

Base Cota 2000 | Base Cota 2000

N2 RUTA DELS TRAGINERS

SANT JULIÀ DE LÒRIA

3,3 km | 0,45 h | 120 m

Base Cota 2000 | Base Cota 2000

N3 RUTA GRAVITY - VERMELLA

SANT JULIÀ DE LÒRIA

12 km | 1,45 h | 515 m

Base Cota 2000 / Base Cota 1600

N4 RUTA CABORREU - VERMELLA

SANT JULIÀ DE LÒRIA

5,12 km | 1,00 h | 214 m

Base Cota 2000 | Base Cota 2000

N5 RUTA PIC NEGRE

SANT JULIÀ DE LÒRIA

2 km | 2,00 h | 830 m

Base Cota 2000

Andorra visitandorra.com

BTT! E-BIKE

VTT E-BIKE

Andorra visitandorra.com

andorraworld

2021

PETIT PAÍS GRANS RECORDS

MARXANDATGE OFICIAL D'ANDORRA

Pequeño país, grandes recuerdos. Merchandising oficial de Andorra

Petit pays, grands souvenirs. Merchandising officiel d'Andorre

A la venda a l'oficina de turisme d'Andorra la Vella

A la venta en la oficina de turismo de Andorra la Vella

Point de vente: Office de tourisme d'Andorre la Vieille

Andorra visitandorra.com

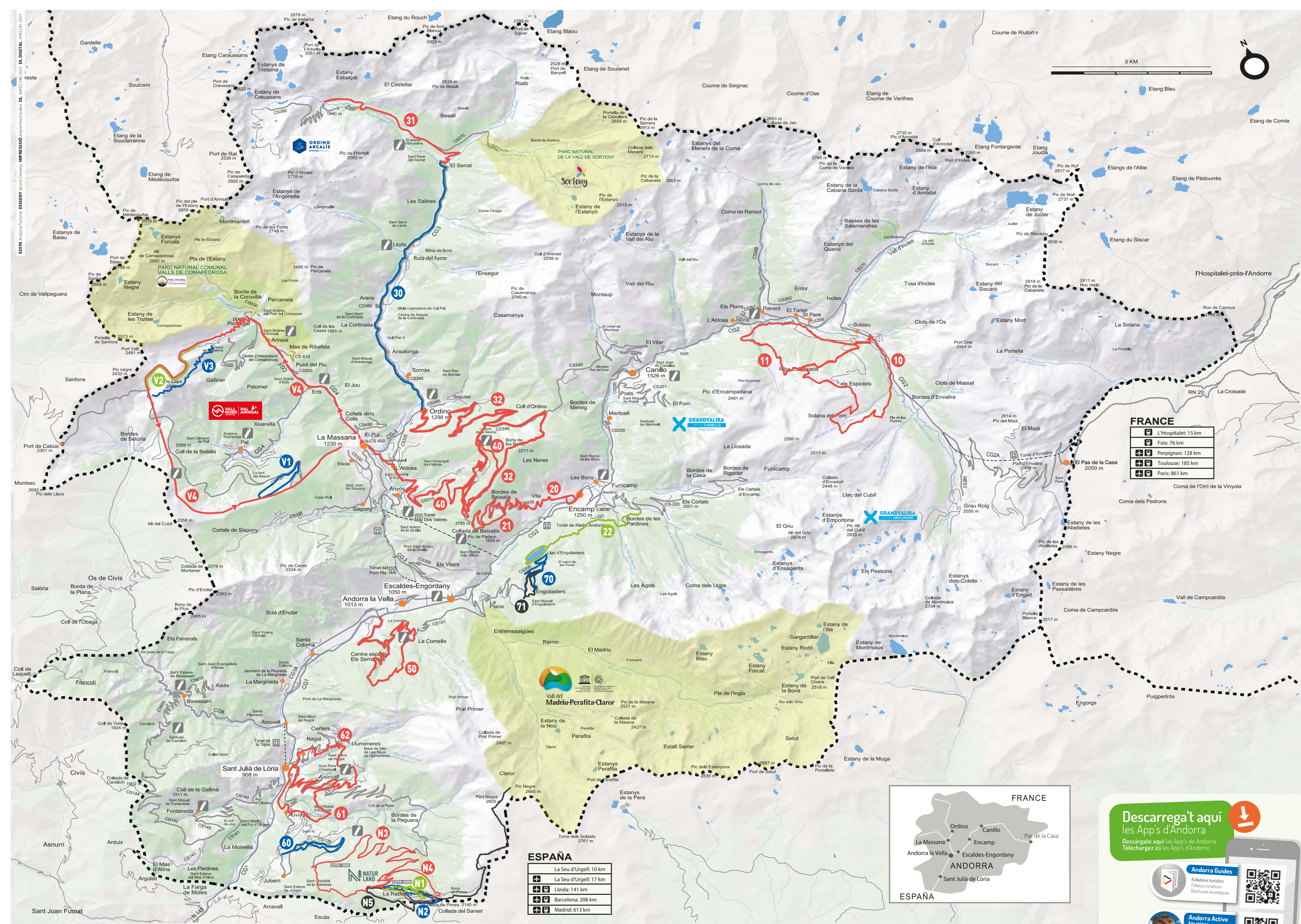
El Principat d'Andorra

El Principado de Andorra | La Principauté d'Andorre

Andorra és un paradís per a la pràctica d'esports en qualsevol època del any. I la majoria d'atraccions d'Andorra es descobren de manera especial en una bicicleta. Nostres rutes de BTT o e-bike són un altre món a l'abast de la teua bicicleta. Mentre que els ulls s'omplen de la bellesa del paisatge, tu gaudeixes de la bellesa del paisatge. Triar el teu itinerari segons el grau de dificultat i a gaudir del territori andorrà.

Andorra is a paradise for the practice of sports in any season. And the majority of attractions in Andorra can be discovered in a special way on a bicycle. Our BTT or e-bike routes are another world at your fingertips. While your eyes are filled with the beauty of the landscape, you enjoy the beauty of the landscape. Choose your itinerary according to the level of difficulty, and enjoy the territory of Andorra.

Andorra est un paradis pour les pratiquants de sport en toute saison. Et la majorité des attractions d'Andorre peuvent être découvertes de manière spéciale sur un vélo. Nos itinéraires de BTT ou e-bike sont un autre monde à portée de votre vélo. Pendant que vos yeux sont remplis de la beauté du paysage, vous profitez de la beauté du paysage. Choisissez votre itinéraire en fonction de son degré de difficulté, et vous n'avez plus qu'à profiter du territoire andorrain.



Recorreguts

Recorridos | Routes

- CANILLO**
 - 10 Canillo - Volta a Cubil
 - 11 Canillo - 72 Curves
- ENCAMP**
 - 20 Encamp - Beixalis - Vila
 - 21 Encamp - Beixalis - Camí de l'Escplugu
 - 22 Encamp - Les Pardines
- ORDINO**
 - 30 Ordino - El Serrat
 - 31 Ordino - El Serrat - Arcalis
 - 32 Ordino - Bony de les Neres
- LA MASSANA**
 - 40 La Massana - Font del Mallol
- ANDORRA LA VELLA**
 - 50 Andorra la Vella - Comella
- SANT JULIÀ DE LÒRIA**
 - 60 Sant Julià de Lòria - Sant Cristòfol
 - 61 Sant Julià de Lòria - Auvinyà
 - 62 Sant Julià de Lòria - Llumeres
- ESCALDES-ENGORDANY (E-E)**
 - 70 E-E - Font de les Ordigues
 - 71 E-E - Canal de les Molles
- VALLNORD PAL-ARINSAL**
 - 11 Circuit BTT XC2
 - 12 Arinsal E-Bike Pujada
 - 13 Arinsal E-Bike Baixada
 - 14 Ronda E-Bike
- NATURLAND**
 - 11 Ruta bosc de la Rabassa
 - 12 Ruta dels Traginers
 - 13 Ruta Gravity - vermella
 - 14 Ruta Caborre - vermella
 - 15 Ruta Pic Negre

● Molt Fàcil ● Fàcil ● Fàcil Molt Fàcil
● Molt Fàcil ● Fàcil ● Fàcil Molt Fàcil
● Molt Fàcil ● Fàcil ● Fàcil Molt Fàcil

● Punt d'aigua ● Punt d'aigua
● Punt d'aigua ● Punt d'aigua
● Punt d'aigua ● Punt d'aigua



Botigues de ciclisme

Tiendas de ciclismo | Magasins de cyclisme

- Reparació | Reparación | Réparation**
- VENDA | LOGUER | VENTA Y ALQUILER | VENTE ET LOCATION**
- BTT - E-bikes | BTT | VTT**
 - Andorra Bike Tracks (+376) 343 582 www.andorrabiketacks.com
 - Anem electric (+376) 854 442 info@anemelectric.com
 - Bikes Ellit (+376) 613 700 bikesellit@bikesellit.com
 - Commenical (+376) 737 475 www.commenical-store.com
 - Com nou (+376) 816 199 www.comnouandorra.com
 - Couloir (+376) 815 199 www.couloirandorra.com
 - Esports Ellit (+376) 852 720 esportsellit@andorra.ad
 - Esports Jorma Bike (+376) 741 777 info@jormabike.com
 - Esports Rossell (+376) 836 846 www.esportsrossell.com
 - Esports Sant Moritz (+376) 737 878 www.santmoritz.com
 - Horacero Adventure (+376) 395 737 www.horaceroadventure.com
 - Pic Negre 12 (+376) 737 745 picnegre12@andorra.ad
 - Pic Negre 19 (+376) 737 620 web@picnegre.com
 - Shuski 54 (+376) 838 258 www.shuski.com
 - Triatlo Bike Sport (+376) 820 592 triatlo2@andorra.ad
 - Vallnord - Pal Arinsal (+376) 878 000 www.vallnord.com
 - Viladomat Intersport (+376) 800 916 viladomat@viladomat.com
 - Viladomat Massana (+376) 800 818 viladomat@viladomat.com
 - Riders Boutique (+376) 844 094 www.ridersboutique.com

- DH (descens) | DH (descenso) | DH (descente)**
 - Commenical (+376) 737 481 store@commenical.com
 - Triatlo Bike Sport (+376) 820 592 triatlo2@andorra.ad
 - Viladomat Intersport (+376) 800 916 viladomat@viladomat.com
 - Viladomat Massana (+376) 800 818 viladomat@viladomat.com
- RUTES CICLISTES GUIADES | RUTAS CICLISTAS GUIADAS | ROUTES GUIDÉES POUR CYCLISTES**
 - Andorra 3000 (+376) 623 148 www.andorra3000.com
 - Andorra Bike tracks (+376) 343 582 www.andorrabiketacks.com
 - CM - Experience (+376) 355 131 www.cm-experience.com
 - Desconnecta i aventura! (+376) 325 599 desconnectaaventura!@andorra.ad
 - Ensagents Aventures (+376) 330 720 www.esportsellit.com
 - Isard Wildland (+376) 653 769 www.i-wildland.com
 - MTB Aventures (+376) 342 850 www.mtbaventures.com
 - Naturlandia (+376) 741 444 www.naturlandia.ad
 - O.T. Escalades-Engordany (+376) 890 881 oficinatourisme@e-e.ad
 - Vallnord - Pal Arinsal (+376) 878 000 www.vallnordpalarsinal.com
 - YSL Sport (+376) 390 880 www.viusensellits.com
- ALTRES SERVEIS | OTROS SERVICIOS | AUTRES SERVICES**
 - Grupetta Café (+376) 827 027 www.grupettaest.com
 - cafeteria, restaurant | cafeteria, restaurante | cafe, restaurant
 - Commencal Spot (+376) 741 444 www.spotcommencal.com
 - Naturland (+376) 741 444 www.naturland.ad
 - Vallnord Pal Arinsal (+376) 878 002 www.vallnordpalarsinal.com
- Hotel Holiday Inn******
C/ Prat de la Creu, 88
AD500 Andorra la Vella
Tel. (+376) 330 412
info@mountainhostelartler.com
www.mountainhostelartler.com
- Hotel Holiday Inn******
Av. Príncipe Benloch, 20
AD500 Andorra la Vella
Tel. (+376) 879 879
Fax (+376) 820 255
info@hotelpyrenees.com
www.hotelpyrenees.com
- Hotel Pyrenees******
Av. Príncipe Benloch, 20
AD500 Andorra la Vella
Tel. (+376) 879 879
Fax (+376) 820 255
info@hotelpyrenees.com
www.hotelpyrenees.com
- Apartaments Moblats Maragall**
C/ de l'Aigueta, 22 - Porta 6
AD500 Andorra la Vella
Tel. (+376) 824 673
reserves@apartamentsmaragall.com
www.apartamentsmaragall.com
- SANT JULIA DE LÒRIA**
Hotel Folch****
C. de Lòria, 6
AD600 Sant Julià de Lòria
Tel. (+376) 735 200
Fax (+376) 841 848
hotel@folch@andorra.ad
www.hotel@folch.com
- Hotel Coma Bella******
Crta. de la Rabassa, Els Plans.
AD600 Sant Julià de Lòria
Tel. (+376) 742 300
Fax (+376) 841 460
info@hotelcomabella.com
www.hotelcomabella.com
- ESCALDES-ENGORDANY**
Hotel Eureka****
Av. Carlemany, 36.
AD700 Escalades-Engordany
Tel. (+376) 880 666
Fax (+376) 866 800
hotелеureka@andorra.ad
www.hoteleureka.com
- Hotel Panorama Altea******
C. de l'Obac, 8
AD700 Escalades-Engordany
Tel. (+376) 871 400
Fax (+376) 873 444
hotel@panorama@andorrapanorama.com
www.andorrapanorama.com
- Hotel Roc Blanc******
Plaça Comprinces, 5.
AD700 Escalades-Engordany
Tel. (+376) 871 400
Fax (+376) 874 444
hotel@roclanc@roclanchotels.com
www.roclanchotels.com
- Hotel Espel******
Plaça Creu Blanca, 1.
AD700 Escalades-Engordany
Tel. (+376) 820 855
Fax (+376) 828 056
hotelespel@andorra.ad
www.hotelespel.com
- Hotel Princesa Parc******
Crta. General, AD400 Arinsal
Tel. (+376) 736 500
Fax (+376) 839 382
reception@hotelpalarsinal.com
www.hotelpalarsinal.com
- Hotel Marco Polo******
Av. Sant Antoni, 36, AD400 La Massana
Tel. (+376) 738 363
Fax (+376) 836 500
hmp@hotelmarpolocolo.com
www.hotelmarpolocolo.com

Teléfonos útiles | Telefones utiles | Téléphones utiles
Información telefónica nacional/ internacional
Información telefónica nacional/internacional
Renseignements téléphoniques nationaux/internationaux
Tel. 111

Información horaria
Información horaria
Renseignements horaires
Tel. 157

Policia | Policia | Police
Tel. (+376) 872 000 / 110

Servi médico urgent (SUM)
Service medicó urgente
Service medical urgent
Tel. 116

Bombers | Bomberos | Pompiers
118

Hospital Nostra Senyora de Meritxell
Hospital N. S. de Meritxell
Tel. (+376) 871 000

Rescat de muntanya
Rescate de Montaña
Sauvetage en montagne
112

Federación Andorrana de Ciclismo
Federación Andorrana de Ciclismo
Fédération Andorrane de Cyclisme
Tel. +376 890 386

Sprint Club Andorra
Tel. +376 824 701
sprintclubandorra.blogspot.com

ANDONA
@ANDONA, Club andona.team@gmail.com

PRD Andorra
Pro riders department
Tel. +376 370 803
www.prdandorra.com

Serveis | Servicios | Services
Información meteorológica
Información meteorológica | Météo
www.meteo.ad

Información del tránsito i estat de les carreteres | Información del tránsito y estado de las carreteras | Trafic info
Tel. (+376) 1802 1802, www.mobilitat.ad

Enllaços d'Internet | Enlaces de Internet | Liens Internet

- www.facebook.com/andorraworld
- twitter.com/andorraworld_xd
- www.youtube.com/andorraworld
- instagram.com/andorraworld
- www.pinterest.com/andorraworld

www.visitandorra.com/cycling

Descarrega't aquí les Apps d'Andorra
Descarrega aquí las Apps de Andorra
Téléchargez ici les Apps d'Andorre

Andorra Guides
Folletins turístics
Folletins turísticos
Brochures touristiques

Andorra Active tourism
Activitats a l'aire lliure
Actividades al aire libre
Activités de plein air

Available on the App Store | Google play



ESPAÑA

- La Seu d'Urgell: 10 km
- La Seu d'Urgell: 17 km
- Lleida: 141 km
- Barcelona: 208 km
- Madrid: 613 km

Més informació a les oficines de turisme o a la nostra web.
Más información en las oficinas de turismo o en nuestra web.
Plus d'informations dans les offices de tourisme ou sur notre site internet.