

14 CAMÍ DE L'OBAC D'INCLES

SENDERISME A ANDORRA



NO ET PERDIS...

fotografiar en el transcurs del camí les diverses edificacions rústiques típiques anomenades bordes.

SABIES QUE...

el riu d'Incles, en termes ecològics, és un rierol ric en espècies emblemàtiques com la truita i la granota roja.

TOPONÍMIA

Tarter: pot ser que el nom derivi de *tartarus*, que ve del comú llatí i grec amb el seu significat "infern", o bé podria ser un morfema ibèric (*tartar*) que significaria "molta quantitat".



Crocus



Capella Reig



Saüc racemos

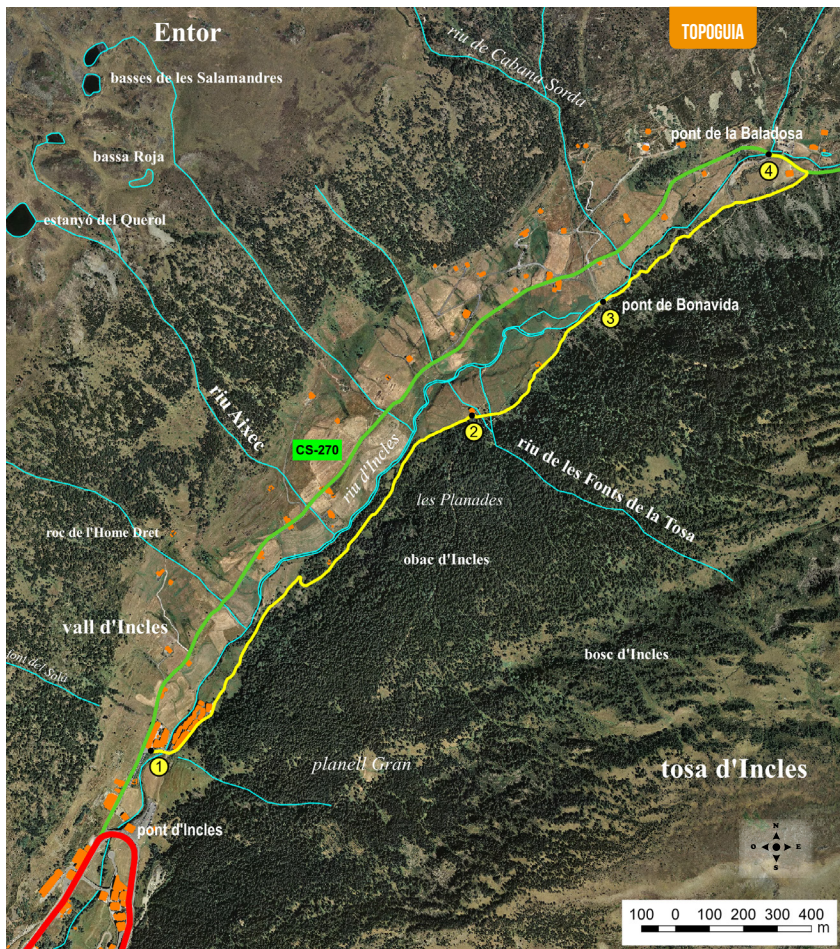
Itinerari fàcil situat a la parròquia de Canillo, entre els pobles d'El Tarter i Soldeu.

El camí de l'Obac d'Incles és una excursió molt fàcil, ideal per fer en família i descobrir la magnífica vall d'Incles. El sender va seguint el curs del riu d'Incles i, durant el trajecte, uns cartells informatius ens descriuen els oficis dels nostres avantpassats. La ramaderia, l'agricultura i la pesca són alguns dels temes exposats. Els prats de dall, les bordes i el bestiar que ens trobem són testimoni d'aquesta vida rural dels habitants d'Andorra.

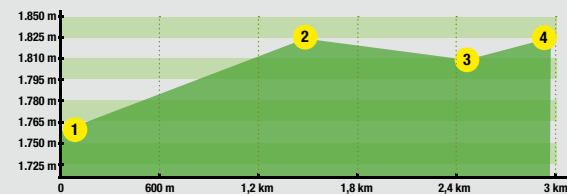
Les espècies de vegetació més significatives que hi podem trobar són l'avet (*Abies alba*), el pi negre (*Pinus Uncinata*), la moixera (*Sorbus aucuparia*) i l'arnica (*Arnica Montana*), entre d'altres.

Pel que fa a la fauna, és molt probable que vegeu volar algun voltor comú (*Gyps fulvus*), la petjada d'un porc fer o d'un senglar (*Sus Scrofa*) el cabirol (*Capreolus capreolus*) i, amb una mica de sort, el mític gall de bosc (*Tetrao urogallus*). El camí segueix, essencialment, el curs del riu d'Incles, que travessa tota la vall.

14



PERFIL DEL RECORREGUT



FITXA TÈCNICA

-
- 1 H 05 MIN
- +53 M
-53 M
- 2.935 M
- TEMPS APROXIMATS

SENYALITZACIÓ DEL RECORREGUT



LLOC	ALTURA	DISTÀNCIA DESNIVELL	TEMPS	COORDENADES	DESCRIPCIÓ
1 APARTAMENTS DÉU SOL	1.765 m	-	-	N42 35.165 E1 39.909	Agafem la CG-2 en direcció a França - Encamp. Passat el km 16, girem a esquerra a l'entrada de la vall d'Incles, on trobem una zona d'aparcament. Uns metres més amunt, trobem els Apartaments Déu Sol.
2 BORDA	1.835 m	1500 m (+85 m -15 m)	30'	N42 35.702 E1 40.593	Travessem el riu d'Incles i darrere d'uns edificis trobem l'inici del camí de muntanya. Seguim aquest camí ample i planer que transita pel vessant obac de la muntanya tot seguint el curs del riu d'Incles per la riba dreta fins que ens plantem a una borda.
3 PONT DE BONAVIDA	1.819 m	2050 m (+13 m -29 m)	45'	N42 35.884 E1 40.873	El sender continua ara amunt, ara avall, sempre al límit del bosc. El so de l'aigua ens acompanya en tot moment i poc després arribem a una zona de descans on trobarem el petit i encantador pont de Bonavida.
4 PONT DE LA BALADOSA	1.836 m	2.935 m (+36 m -19 m)	1h 05'	N42 36.120 E1 41.227	Continuem la nostra ruta vall amunt per aquest agradable camí salpicat de ponts, prats i bordes. Arribem a una zona ampla amb accés al pàrquing. Continuem recte en direcció al refugi i estanys de Juclar. Poc després, arribem a un encreuament. Girem a esquerra i baixem uns metres fins a arribar al pont de la Baladosa. El retorn es pot fer per la carretera de la vall d'Incles o pel mateix camí.

