

30 ESTANYS D'ENSAGENTS

NO ET PERDIS...

visitar el El Tamarro Enko, que es troba a pocs metres de l'inici del camí.

SABIES QUE...

el final d'aquesta carretera ha estat el final d'etapa de la Volta a Espanya.

TOPONÍMIA

Ensagents: nom d'etimologia incerta, que probablement presenta, però, el prefix toponímic *en-* (ef. Encamp).



Cep
(*Boletus pinophilus*)



Panell de senyalització



Estany de baix d'Ensagents

Aquest itinerari de gran bellesa transcorre per la vall d'Ensagents fins als estanys del mateix nom.

L'entorn salvatge i natural està garantit en tot moment. Per accedir als estanys d'Ensagents anirem pel camí de la Solana d'Ensagents, sender poc concorregut. Els estanys, que pertanyen a un circ glacial, són el resultat de les cubetes de sobreexcavació de l'última era glacial, on el gel va eixamplar les valls, va rascar la pell de la terra i va obrir-se pas avall, creant les valls.

Aquestes masses d'aigua tenen unes característiques físiques, químiques i biològiques molt determinades, a causa de les condicions geològiques i climatològiques d'alta muntanya.

El camí fins al refugi d'Ensagents transcorre per dins d'un bosc de pi negre. Més amunt, els prats d'alta muntanya i la flora alpina en són els protagonistes. La diversitat florística d'aquesta vall pirinenca i de tot el recorregut és un dels seus principals atractius. Al voltant dels estanys, l'espècie de vegetació que predomina són les molleres.

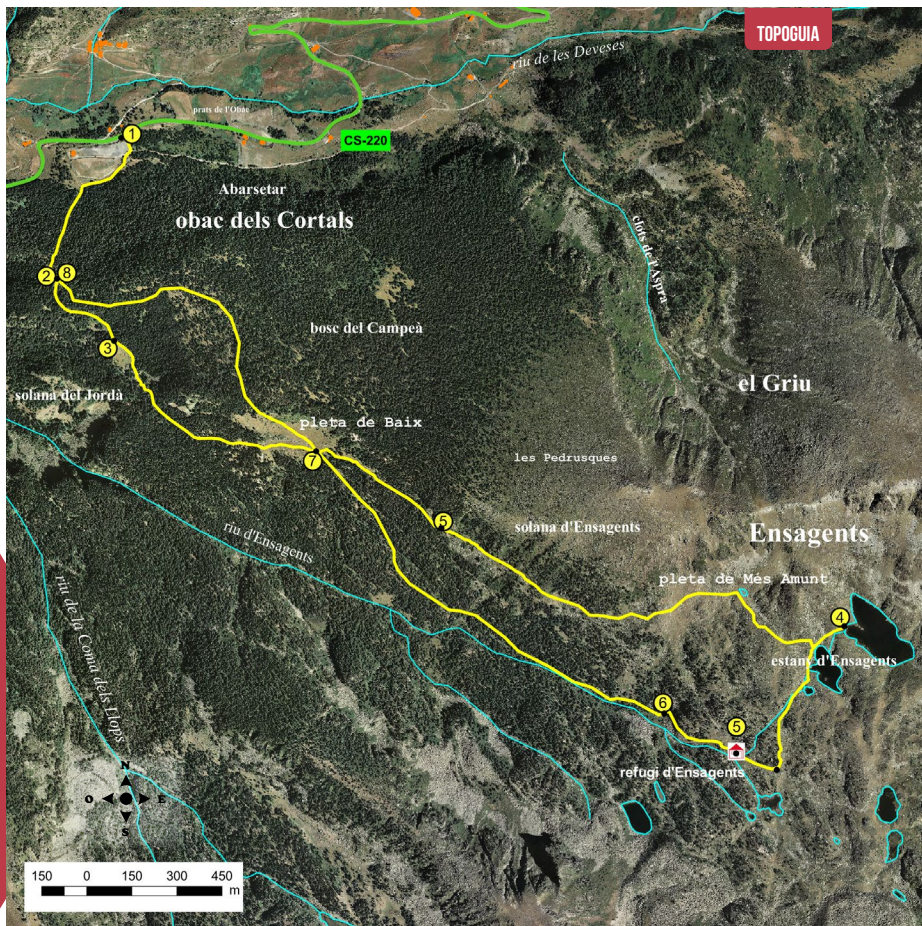
Aquest itinerari permet gaudir d'unes fantàstiques panoràmiques sobre els principals circs glacials de la parròquia d'Encamp i la resta del Principat. Si volem fer pernoctació, podem fer-ho al refugi lliure d'Ensagents equipat per a vuit persones.

FITXA TÈCNICA

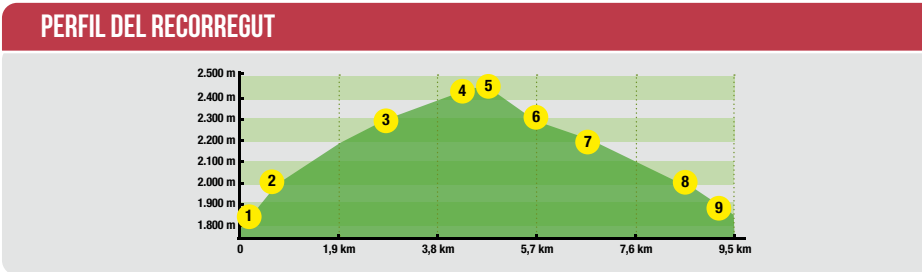
- 2 H 15 MIN
- 1 H 45 MIN
- +676 M
- 676 M
- 9.320 M
- TEMPS APROXIMATS

SENYALITZACIÓ DEL RECORREGUT

- DIRECCIÓ EQUIVOCADA



LLOC ALTURA	DISTÀNCIA DESNIVELL	TEMPS	COORDENADES	DESCRIPCIÓ
1 APARCAMENT DE LES PARDINES 1.885 m	-- (--)	--	N42 32.112 E1 37.025	Des de la parròquia d'Encamp agafarem la carretera de Cortals d'Encamp (CS-220), situada enfront del Funicamp. Al km 6,1 trobarem una pista forestal a la dreta amb l'inici del camí.



LLOC ALTURA	DISTÀNCIA DESNIVELL	TEMPS	COORDENADES	DESCRIPCIÓ
2 ENCREUAMENT CAMÍ 2.010 m	615 m (+125 m)	20'	N42 31.863 E1 36.866	Només començar, passarem per una zona de picnic i ens endinsarem al bosc. Després d'un pendent, arribarem a un encreuament senyalitzat.
3 SORTIDA DEL BOSC 2.305 m	2.450 m (+100 m)	1h 25'	N42 31.418 E1 37.801	Haurem d'agafar el camí de la Solana d'Ensagents que ens conduirà als estanys d'Ensagents i la collada d'Entinyola. Seguirem en direcció sud-est. El sender estarà marcat per un pendent exigent fins a la sortida del bosc.
4 ESTANY GRAN D'ENSAGENTS 2.450 m	4.390 m (+248 m -10 M)	2h 15'	N42 31.248 E1 38.782	Sortint del bosc, i passats els blocs de granit, arribarem als estanys d'Ensagents.
5 REFUGI D'ENSAGENTS 2.425 m	5.270 m (-30 m)	2h 35'	N42 31.018 E1 38.522	Seguirem el sender enmig dels blocs de granit, i arribarem al refugi d'Ensagents, ben condicionat per a vuit persones.
6 TARTERA 2.350 m	5.420 m (+85 m)	2h 45'	N42 31.018 E1 38.522	Deixarem enrere el refugi i avançarem paral·lels al riu d'Ensagents. Anirem baixant suauement fins a arribar a una tartera de blocs de granit.
7 ENCREUAMENT CAMÍ DE LA SOLANA 2.205 m	7.030 m (-153 m)	3h 15'	N42 31.555 E1 37.497	Continuarem paral·lels al riu, on creuarem diversos ponts de fusta petits. Després de deixar enrere una gran clariana, arribarem novament a l'encreuament del camí de la Solana d'Ensagents i el camí d'Ensagents.
8 ENCREUAMENT CAMÍ DEL BOSC DEL CAMPEÀ 2.010	9.180 m (+114 m -165 m)	3h 45'	N42 29.715 E1 39.480	Seguirem pel camí de la Font del Campeà. Avançarem pel meravellós bosc de pi negre del Campeà. Deixarem enrere dos encreuaments sense cap panell informatiu. En tot moment hem de continuar a dreta fins arribar novament a l'encreuament del camí de la coma dels llops i camí d'Ensagents.
9 CARRETERA CORTALS 1.885 m	9.320 m (-170 m)	4h	N42 32.112 E1 37.025	Baixarem pel camí d'Ensagents fins a la carretera de Cortals d'Encamp km 6,1.

