

44 BORDES DE L'ENSEGUR

NO ET PERDIS...

la visita a la Casa de la muntanya, situada al poble d'Ordino.

SABIES QUE...

a Ordino hi ha el parc natural de Sorteny amb més de 700 espècies de flora i fauna.

TOPONÍMIA

Ensegur (Ansegur) vindria del celta *segodunum*. També podria provenir més aviat del llatí *securu*, segur, amb el significat de "refugi", ja que el terreny és aspre i inaccessible.



Escultura



Bordes



Paret de pedra seca



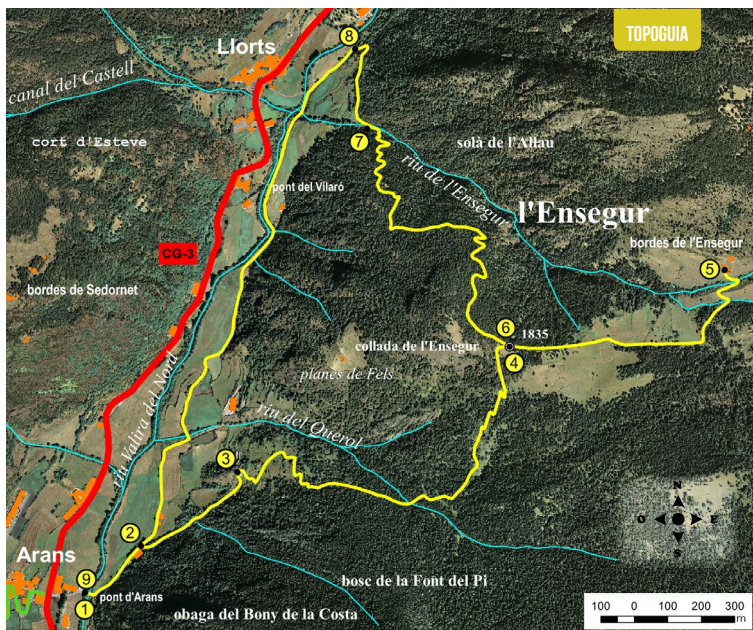
Pont Ensegur

Ruta circular que transcorre a la parròquia d'Ordino, entre els pobles d'Arans i Llorts. La volta de les Bordes de l'Ensegur és una excursió de nivell mitjà on podrem admirar la vegetació del bosc de la Font del Pi, les magnífiques vistes de la collada de l'Ensegur i del coll d'Arenes i les pintoresques bordes de l'Ensegur situades a 1.854 metres d'altitud.

La parròquia d'Ordino es compon al llarg del riu Valira del Nord, que neix de la unió dels rius de Tristaina i de Rialp. El riu principal i eix vertebrador neix a la coma del Forat, de l'aigua que vessen els estanys de Tristaina. Es tracta d'un dels llacs més coneguts d'Andorra.

La vegetació ordinenca és ufanosa, amb extensions de boscos de coníferes i boscos més petits de caducifolis. La visió general de la parròquia, pel que fa al paisatge, és la de típica vall pirinenca, ja que a la part de l'alta muntanya es veuen els colors terrosos. Més avall, una àmplia franja de color verd fosc, i a la part més baixa de la vall, els prats de dall i la vegetació de ribera.

44



FITXA TÈCNICA



3 H

+520 M
-520 M

⚠️ TEMPS APROXIMATS

SENYALITZACIÓ DEL RECORREGUT



❌ DIRECCIÓ EQUIVOCADA



LLOC ALTURA	DISTÀNCIA DESNIVELL	TEMPS	COORDENADES	DESCRIPCIÓ
1 PONT D'ARANS 1.365 m	-- (--)	--	N42 34.939 E1 31.224	Agafem la CG-3 en direcció a Arcalís. Arribem al poble d'Arans i passat el km 12 girem per un carreró a la dreta on trobarem el Pont d'Arans, el punt de sortida del nostre itinerari.
2 ENCREUAMENT 1.380 m	234 m (+15 m)	5'	N42 35.013 E1 31.347	Iniciem el recorregut seguint el camí Ral en direcció a el Serrat. Poc després trobem un encreuament amb un rètol informatiu que ens indica el camí de les Bordes de l'Ensegur.
3 PORTA DE FUSTA 1.452 m	642 m (+72 m)	20'	N42 35.137 E1 31.553	Prenem el camí que s'enfila a la dreta en direcció a les Bordes de l'Ensegur. Anem guanyant desnivell per un sender ample en direcció est fins que arribem a un petit mirador on trobem una porta gran de fusta.
4 COLLADA DE L'ENSEGUR 1.834 m	2.152 m (+382 m)	1h 15'	N42 35.343 E1 32.149	A partir d'aquest punt, ens enfilem per un sender estret que puja en direcció sud. Poc després, s'endinsa dins del bosc de la Font del Pi. Seguim guanyant desnivell fins que arribem a la collada de l'Ensegur.

LLOC ALTURA	DISTÀNCIA DESNIVELL	TEMPS	COORDENADES	DESCRIPCIÓ
5 BORDES DE L'ENSEGUR 1.854 m	3.008 m (+30 m) -10 m)	1h 30'	N42 35.468 E1 32.611	A partir d'aquest punt, el camí planeja plàcidament entre prats i bosc fins que arribem a les pintoresques bordes de l'Ensegur. Gaudirem d'unes vistes privilegiades del coll d'Arenes.
6 COLLADA DE L'ENSEGUR 1.834 m	3.864 m (-30 m) +10 m)	1h 40'	N42 35.343 E1 32.149	Fem mitja volta i continuem planejant pel mateix camí que hem fet de pujada fins que tornem a la collada de l'Ensegur. En aquest punt hi trobem una cruïlla.
7 PETIT PONT 1.466 m	5.194 m (-368 m)	2h 25'	N42 35.695 E1 31.828	Continuem pel camí que segueix recte en direcció a Lliorts. Ens situem sempre a la dreta pel camí de baixada que s'endinsa al bosc. Davallem per aquest sender inclinat una bona estona fins que arribem a un petit pont que travessa el riu de l'Ensegur.
8 CAMÍ RAL 1.426 m	5.490 m (-40 m)	2h 30'	N42 35.823 E1 31.801	Creuem el riu de l'Ensegur i continuem baixant fins que, tot seguit, arribem al camí ral a l'alçada del poble de Lliorts.
9 PONT D'ARANS 1.365 m	7.470 m (-85 m)	3h	N42 34.939 E1 31.224	Continuem a l'esquerra en direcció a la Cortinada. Caminem 2 km per aquest tram del camí de Ferro fins que arribem al pont d'Arans, punt de sortida i arribada del nostre itinerari.

