

# 15 DE CANILLO A MERITXELL



## NO ET PERDIS...

la visita al Santuari de Meritxell i l'antiga capella que es troba al final d'aquest itinerari.

## SABIES QUE...

antigament als infants de pares desconeguts se'ls posava com a cognom Santacreu, nom de la capella que hi ha a l'inici del camí.

## TOPONÍMIA

Canillo: arrel preromana *can*, que significa "blancor".



Oratori



Senyalització



Oratori



Sant Miquel

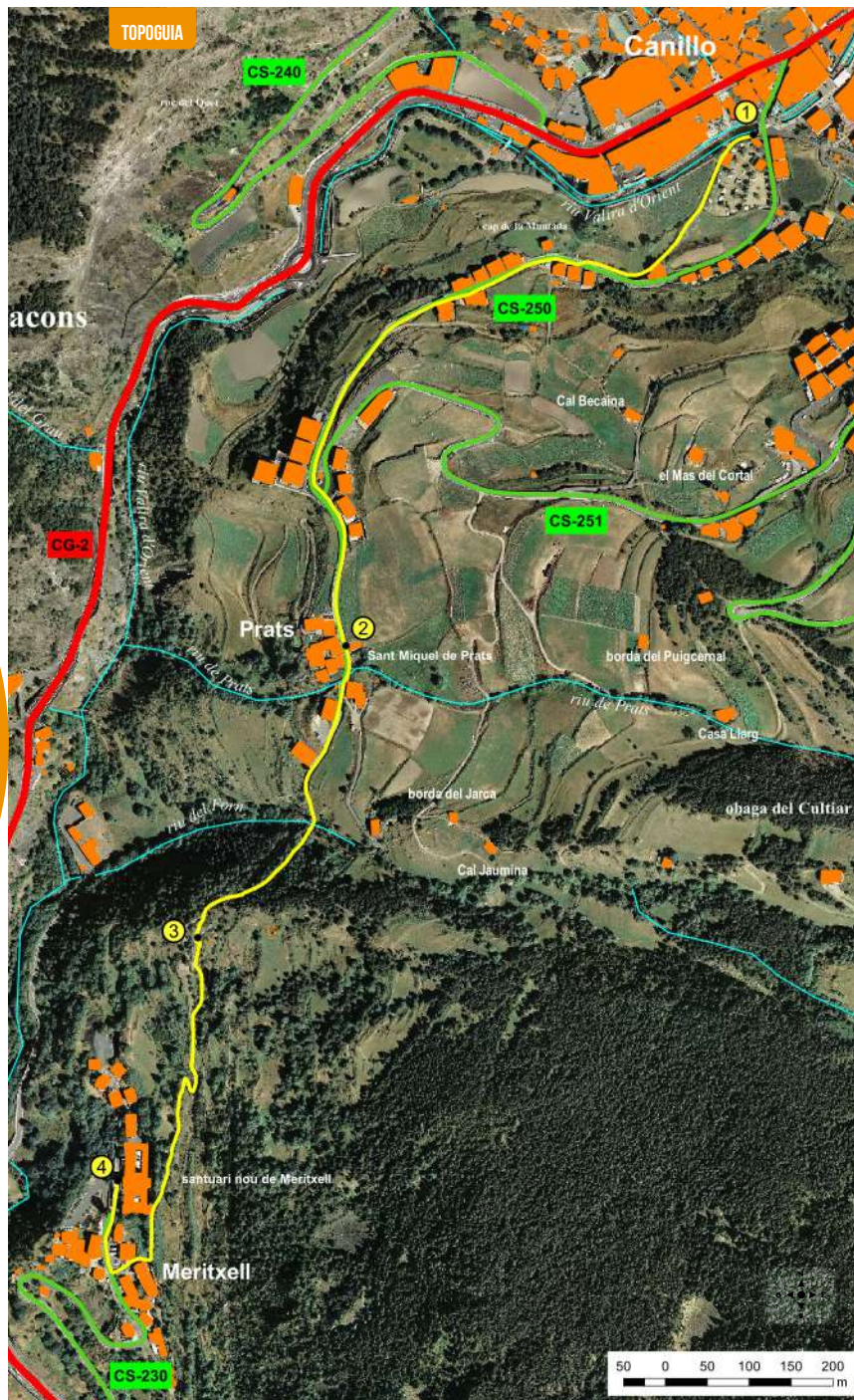
El camí de Canillo a Meritxell és una caminada curta i agradable, idònia per fer en família. L'antic camí ral passa per Prats, un camí en el qual trobem esglésies romàniques, creus, oratoris i llegendes, tot en un passeig molt agradable de dos quilòmetres.

El camí comença a la capella de Santa Creu, una església de final del segle XVII o principi del XVIII, restaurada el 2004, que marca l'inici del camí cap a Prats i que destaca pel seu ample porxo, on també per les festes de Nadal s'utilitza de naixement del pessebre de Canillo. Continuant cap a Prats, a mà esquerra trobem la Creu dels set braços (o Creu de les set branques, Creu de les set banyes o Creu blanca): una creu monumental que data del 1477 (segons la inscripció en xifres romanes), única al món d'aquestes característiques i a la qual avui només li queden sis braços. Destaca, al mateix camí, l'església

de Sant Miquel, una capella romànica del segle XII amb una porta gòtica en pedra tosca, també única a Andorra.

El camí de la dreta continua pel camí ral que baixa a Meritxell. Passat el pont del riu del Forn i les Barreres (una zona molt dreta), ja amb vistes a Meritxell, clavada sobre un pedestal damunt d'una roca hi trobem la Creu de Meritxell (ara també es diu Creu de Carlemany), del segle XVI, una referència per a tots aquells viatgers i pelegrins que anaven al santuari. El santuari primitiu va ser cremat per l'incendi la nit del 8 de setembre del 1972 i ha estat reconstruït per ser un museu avui en dia. El nou santuari, declarat basilica menor el 2014 i unit a la ruta mariana, és el monument més visitat d'Andorra, en l'actualitat.





**FITXA TÈCNICA**



40 MIN

+60 M  
-113 M

⚠️ TEMPS APROXIMATS

**SENYALITZACIÓ DEL RECORREGUT**



LLOC ALTURA	DISTÀNCIA DESNIVELL	TEMPS	COORDENADES	DESCRIPCIÓ	
<b>1</b> <b>SANTA CREU</b> 1.534 m	-	-	N42 33.955 E1 35.980	Agafem la CG-2 en direcció a Canillo. Darrere de l'oficina de turisme de Canillo hi trobarem la capella de Santa Creu, punt de sortida de la ruta.	
<b>2</b> <b>SANT MIQUEL DE PRATS</b> 1.580 m	980 m (+54 m -8 m)	20'	N42 33.623 E1 35.629	Agafem el camí Mossèn Ramon en direcció a Meritxell. Arribem a la carretera de Prats, seguim pujant a la dreta per la CS-250 en direcció a Meritxell. Passem pel costat de la Creu dels set braços i seguim avançant per la carretera fins que arribem al petit poble de Prats, on trobarem la preciosa església de Sant Miquel de Prats.	
<b>3</b> <b>CREU DE CARLEMANY</b> 1.558 m	1.415 m (+5 m -27 m)	25'	N42 33.434 E1 35.502	Continuem recte sense desviar-nos i passat el poble de Prats agafem un camí ample de muntanya que baixa en direcció a Meritxell. Passem un petit pont i, poc després, ens desviem per un petit sender que puja a esquerra direcció a la Creu de Carlemany.	
<b>4</b> <b>SANTUARI DE MERITXELL</b> 1.480 m	2.015 m (-78 m)	40'	N42 33.276 E1 35.434	Tornem al camí ample i reprenem la baixada fins que arribem al poble de Meritxell. Uns metres més amunt trobarem el Santuari de Meritxell, obra del prestigiós arquitecte català Ricard Bofill.	

