

58 ANELLA VERDA DE LA MASSANA

NO ET PERDIS...

la visita a la formatgeria Casa Raubert que ens ofereix formatges de llet d'ovella artesanals.

SABIES QUE...

en aquesta parròquia es troba el pic més alt d'Andorra.

TOPONÍMIA

Massana: crea dubte. Podria ser nom antic o dialectal de *poma* o bé paraula que podria venir de *mas* o *illa maciana* "diversos masos".



Rètol itinerari



Casa Rull



Escàs



Camí empedrat

L'Anella verda de la Massana és un itinerari circular que transita de manera natural pels voltants de la parròquia de la Massana. Està articulat per atractius de valor ecològic, paisatgístic, històric i cultural, i permet valorar la perifèria de la parròquia. Tot i que és un itinerari de dificultat mitjana, ens permetrà descobrir els pobles de Sispony i Escàs, i visitar alguns dels nostres productors locals: El Pastador, a Sispony, que elabora confitures i melmelades o la formatgeria Casa Raubert, que ens ofereix formatges de llet d'ovella artesanals.

La parròquia de la Massana correspon a la conca del Valira del Nord. El riu principal és el d'Arinsal, que es forma per la unió dels cursos fluvials del riu del Comapedrosa, el de Comallempla, el de Pal i el de i el de Montaner, que completen el vessant oest de la vall. A l'altre vessant hi trobem els rius d'Anyós i Padern.

El fons de vall es troba a 1.110 metres i el cim més alt de la parròquia i d'Andorra, a 2.942 metres, anomenat l'Alt del Comapedrosa.

FITXA TÈCNICA

-    
-  2 H 30 MIN
-  +308 M
-308 M
-  7.460 M

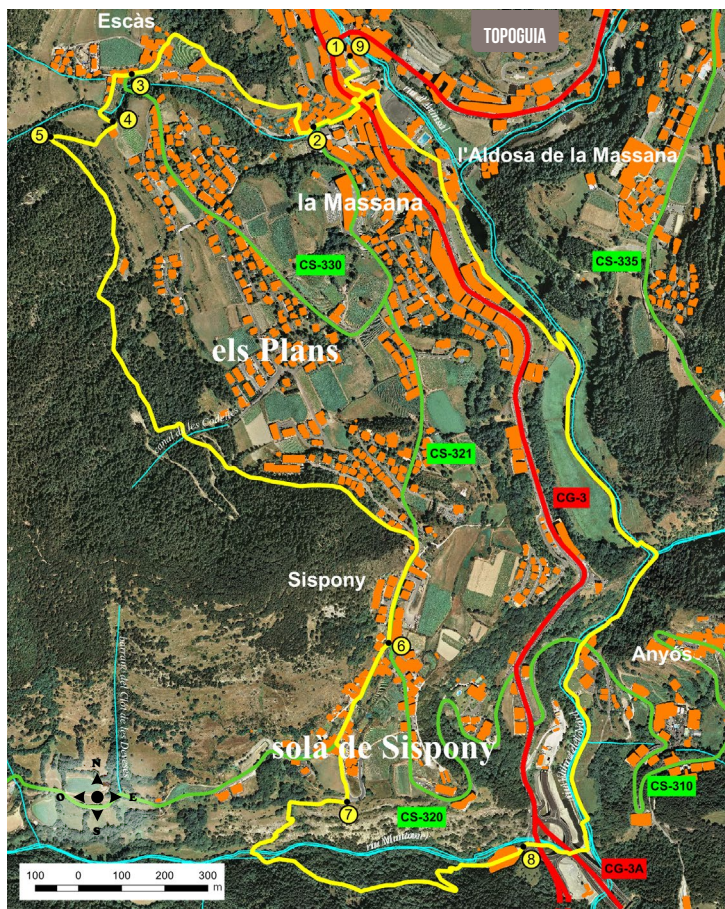
 TEMPS APROXIMATS

SENYALITZACIÓ DEL RECORREGUT

-   
-  GRP
-  DIRECCIÓ EQUIVOCADA






La Massana



PERFIL DEL RECORREGUT



LLOC ALTURA	DISTÀNCIA DESNIVELL	TEMPS	COORDENADES	DESCRIPCIÓ
1 PLAÇA DE LES FONTETES 1.246 m	-- (--)	--	N42 32.799 E1 30.866	L'itinerari comença a la plaça de les Fontetes de la Massana. 
2 CAP DEL CARRER 1.256 m	295 m (+17 m -7 m)	10'	N42 32.710 E1 30.804	Creuem la plaça de les Fontetes en direcció sud i enllacem amb el camí ral. Poc després girem a la dreta en direcció a l'avinguda de Sant Antoni. Travessem i continuem amunt pel carrer Major fins al Cap del Carrer. 
3 CAMÍ DELS PLANS 1.359 m	1.355 m (+19 m)	35'	N42 32.714 E1 30.466	Ens enfilem a la dreta pel carrer del Morer. Uns metres més amunt, ens desviem a l'esquerra pel primer trencall. Arribem al final del carrer, on girarem a l'esquerra per un camí on trobarem l'inici del camí dels Plans. 

LLOC ALTURA	DISTÀNCIA DESNIVELL	TEMPS	COORDENADES	DESCRIPCIÓ
4 CRUÏLLA DE CAMINS 1.393 m	1.553 m (+34 m)	45'	N42 32.690 E1 30.352	Continuem avançant per aquest sender per dins del bosc. Ignorem alguns camins que baixen i continuem fins que arribem a una cruïlla de camins. 
5 PISTA FORESTAL 1.387 m	2.620 m (+60 m -66 m)	1h 10'	N42 32.281 E1 30.682	Seguint les indicacions de l'Anella verda, continuem seguint sempre els punts grocs i continuem pel camí que s'enfila a la dreta. El sender puja dret i planeja una estona. Poc després comença a baixar, seguint sempre els punts grocs. A continuació arribem a una pista forestal. 
6 CRUÏLLA CORTALS DE SISPONY 1.322 m	3.355 m (-65 m)	1h 25'	N42 32.062 E1 30.943	Deixem la pista que baixa a l'esquerra i continuem a la dreta el camí marcat amb punts grocs. Poc després trobem un camí que creua, girem a l'esquerra i seguim baixant fins a arribar a la dreta per la CS-321 en direcció al poble de Sispony fins a arribar a la cruïlla dels Cortals de Sispony. 
7 CAMÍ DE LA QUERA 1.310 m	3.765 m (-12 m)	1h 30'	N42 31.865 E1 30.875	Girem a la dreta i anem cap a Cortals de Sispony. Passem pel costat del Museu Casa Rull i girem a l'esquerra pel camí Planell de la Callissa. Baixem un petit tram i arribem a l'entrada del camí de la Quera. 
8 ROTONDA DELS DOS VALIRES 1.185 m	4.900 m (-125 m)	1h 50'	N42 31.811 E1 31.175	Agafem el camí i després travessem el riu Montaner. Seguim avançant seguint les marques del GRP. Deixem un camí que puja a la dreta i continuem pel camí de la Quera fins que arribem al cementiri del bosc de la Quera. Continuem fins a arribar a la rotonda dels dos Valires. 
9 PLAÇA DE LES FONTETES 1.246 m	7.460 m (+94 m -33 m)	2h 30'	N42 34.361 E1 29.024	Baixem unes escales metàl·liques i passem per sota de la rotonda per agafar el camí Ral en direcció a la Massana. Continuem fins que arribem al casc antic de la Massana. Tot seguit retornem a la plaça de les Fontetes, punt d'inici i final del nostre itinerari. 