

# 59 ARINSAL - COLL DE TURER - ALT DE LA CAPA (PARC NATURAL DEL COMAPEDROSA)

SENDERISME A ANDORRA



## NO ET PERDIS...

anar a visitar la Massa, el Tamarro de la Massana, que està situat al riu pollós, al circuit interpretatiu del Parc Natural del Comapedrosa

## SABIES QUE...

en aquest poble, al febrer de 1996, hi va haver una de les allaus més grans de la història d'Andorra i que, tot i que va afectar a vuit edificis i van ser evacuades més de 300 persones, no va haver-hi cap ferit. L'allau va fer caure 1,5 milions de metres cúbics de neu.

## TOPONÍMIA

Arinsal: relació amb el basc *haran* (vall), podria venir de la forma característica de coma glacial (forma d'U) i que destaca pels punts d'aigua i morfologies erosives (aragalls).



Pal



Arinsal



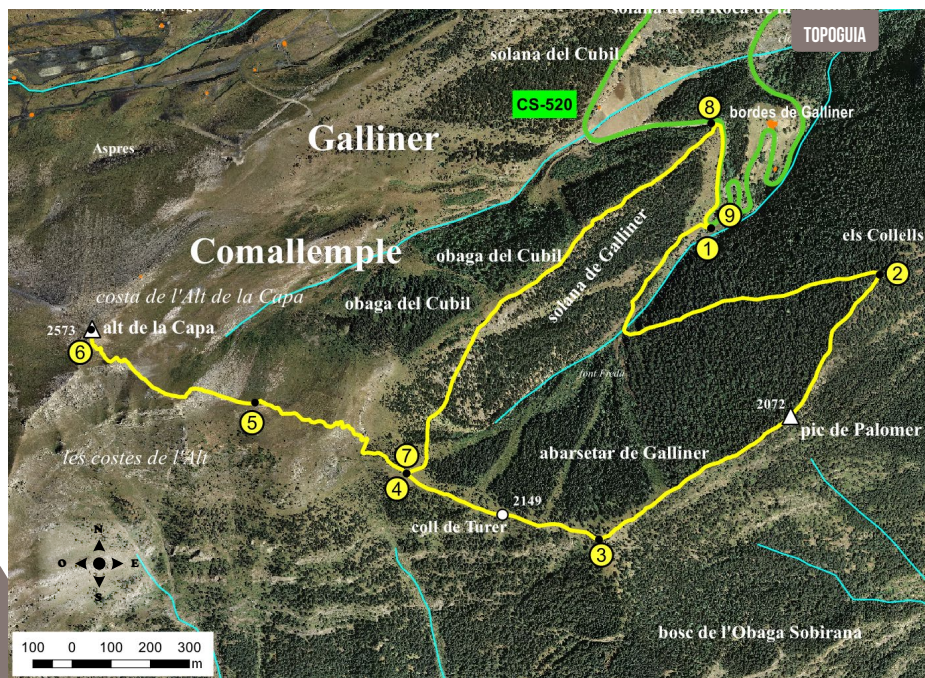
Coll de Turer

L'Alt de la Capa és un pic amb una altura de 2.572 metres i és considerat el mirador de Pal i d'Arinsal. Aquest cim amb forma de piràmide no passa desapercebut i no deixa indiferent a ningú, sigui amant de la muntanya o no.

Aquesta muntanya corona les pistes d'Arinsal, un vessant nord completament escarpat per les pistes i els remuntadors. En canvi, el vessant que mira a Pal és molt més salvatge i verge, i és ideal per a tot aquell muntanyenc a que li agradi trescar per camins més solitaris i sovint estrets. No ens trobem davant d'una gran muntanya, però, en canvi, estem davant d'una autèntica perla de l'alta muntanya andorrana.

La primera part de l'itinerari circular em bàsicament per bosc caducifoli que, a mesura que guanyem altura, deixarà pas a una pineda de pi roig (*Pinus sylvestris*). Els acompanyaran vegetals llenyosos com l'avellaner (*Corylus avellana*), amb les fulles aspres, dentades i acabades en punta, i el cirerer (*Prunus avium*), de fulles també acabades en punta però, en aquest cas, el·líptiques, i el tortellatge o tintalatge (*Viburnum lantana*).

Pel que fa a la fauna, podrem veure el còlit gris (*Oenanthe oenanthe*), el grasset de muntanya (*Anthus spinoletta*) o la cotxa fumada (*Phoenicurus ochruros*).



**FITXA TÈCNICA**

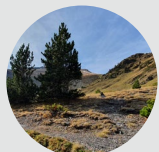
- 
- 4 H 30 MIN
- +771 M  
-771 M
- 6.535 M

TEMPS APROXIMATS

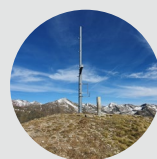
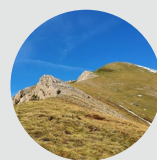
**SENYALITZACIÓ DEL RECORREGUT**

- 
- 
- 
- DIRECCIÓ EQUIVOCADA

LLOC ALTURA	DISTÀNCIA DESNIVELL	TEMPS	COORDENADES	DESCRIPCIÓ
<b>1</b> <b>RÈTOL COLL DE TURER</b> 1.818 m	-- (--)	--	N42 33.934 E1 28.409	Agafem la CG-5 en direcció a Arinsal. Passem el poble i continuem per la CS-520 en direcció a l'estació d'esquí d'Arinsal. Passat el km 2 trobarem un rètol del camí del coll de Turer.
<b>2</b> <b>CRUÏLLA DE CAMINS</b> 1.938 m	1.060 m (+120 m)	30'	N42 33.868 E1 28.725	A l'inici, el camí s'enfila dret per dins del bosc. Poc després, el pendent se suavitza i fins i tot planeja fins que arribem a una cruïlla de camins amb dues direccions possibles: el camí de Palomer i el coll de Turer.
<b>3</b> <b>SENYALITZACIÓ</b> 2.168 m	2.130 m (+232 m)	1h 20'	N42 33.499 E1 28.205	Ens desviem a la dreta en direcció al coll de Turer. A partir d'aquest punt, haurem de superar un fort pendent per dins del bosc fins a arribar a una zona més plana. Continuем avançant per un terreny més afable i poc després arribem a un punt alt on trobem una senyalització.
<b>4</b> <b>COLL DE TURER</b> 2.180 m	2.704 m (+27 m -15 m)	1h 30'	N42 33.587 E1 27.846	Seguim el nostre itinerari que progressa ara amunt, ara avall pel llom de la muntanya fins a arribar al coll de Turer.



LLOC ALTURA	DISTÀNCIA DESNIVELL	TEMPS	COORDENADES	DESCRIPCIÓ
<b>5</b> <b>CARENA</b> 2.370 m	3.266 m (+190 m)	2h 05'	N42 33.680 E1 27.560	Des del coll de Turer, continuem recte amunt en direcció nord-oest. Poc després superem un petit tram de roca i continuem ascendint per un prat alpí. Anem fent zig-zagues per superar el fort pendent fins a arribar a la carena de la muntanya, on el pendent se suavitza.
<b>6</b> <b>ALT DE LA CAPA</b> 2.572 m	3.823 m (+202 m)	2h 45'	N42 33.776 E1 27.252	A partir d'aquest punt, seguim ascendint per la carena amb la motivació de veure el pic en tot moment. Superem els últims metres i assolim el cim de l'Alt de la Capa. Unes vistes magnífiques ens donen la benvinguda.
<b>7</b> <b>COLL DE TURER</b> 2.180 m	4.935 m (-392 m)	3h 35'	N42 33.587 E1 27.846	Retornem pel mateix camí fins a arribar de nou al coll de Turer.
<b>8</b> <b>RÈTOL CAMÍ DEL GRAU</b> 1.836 m	6.235 m (-344 m)	4h 25'	N42 36.287 E1 28.012	Un cop al coll de Turer, ens desviem a l'esquerra per un pendent herbós que baixa en direcció nord. Aquest primer tram del camí del Grau no està gaire fressat i, per tant, hem d'estar atents als punts grocs que ens marquen el camí a seguir. El camí davalla recte entre bosc i clarianes sempre en direcció nord-est. Després d'una forta baixada, arribem a la carretera on trobarem un rètol del camí del Grau.
<b>9</b> <b>RÈTOL COLL DE TURER</b> 1.818 m	6.535 m (-20 m)	4h 30'	N42 33.934 E1 28.409	Baixem uns metres per la CS-520 fins que retornem al punt d'inici del nostre itinerari.



**PERFIL DEL RECORREGUT**

