

# 98 COLL DE JOU



# 98

## NO ET PERDIS...

la visita del Tamarro Caldes, situat al circuit de les Fonts.

## SABIES QUE...

el nom d'aquell coll fa referència a la forma suau però marcada d'un canvi de vessant que trobem al solà d'Engordany.

## TOPONÍMIA

Coll de Jou: relleu evocant la forma corba del jou. Per part es tractava d'una duplicació tautològica.



*Sambucus nigra*



Tabac sec



Plaça d'Engordany



Finestra i estripagec

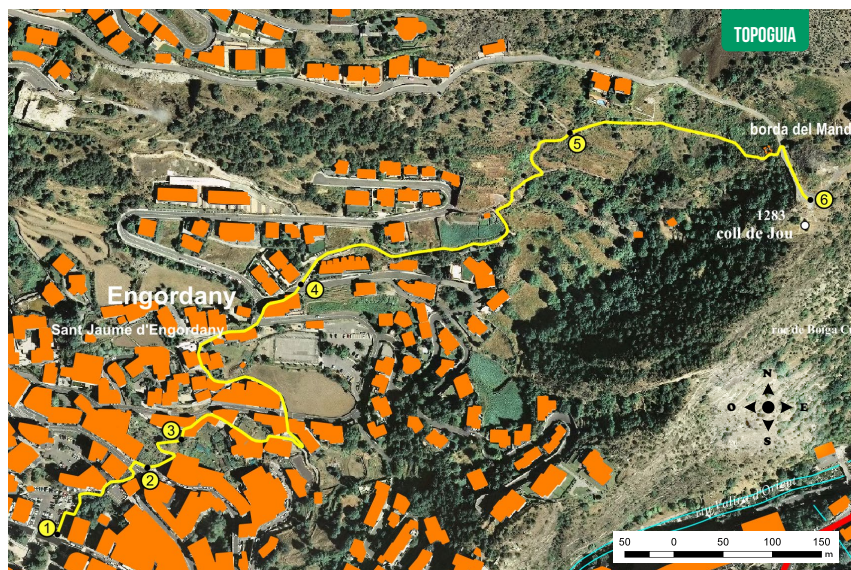
Aquesta ruta, que té una distància d'uns 3,5 km en total, és una senzilla sortida per la zona d'Engordany i culmina al coll de Jou, el punt més elevat del qual té 1.285 d'altura i des d'on es poden gaudir d'unes vistes espectaculars de la parròquia i de tota la vall.

La caminada té com a motiu d'interès la proximitat d'un indret natural a la xarxa urbana d'Escaldes-Engordany i la seva panoràmica.

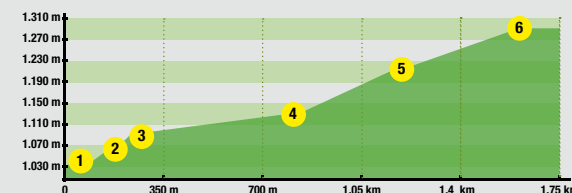
A banda de les vistes que t'ofereix el coll, la caminada creua antics conreus que es troben en fase de recolonització per la vegetació potencial.

Per la seva orientació solana i de baixa cota en què es troba, es pot fer la caminada tot l'any, però quan pot ser més agraïda és de maig a setembre. La natura que observem ve marcada per les vistes en què predomina el conjunt de nuclis urbans d'Andorra la Vella i Escaldes-Engordany, i no costa gaire imaginar-s'hi el gruix de gel que hi va haver en les darreres glaceres.

Aquesta zona serveix de llar d'un ocell poc freqüent, la merla blava (*Monticola solitarius*), i l'acompanyen cotxes fumades (*Phoenicurus ochruros*) i un arbust sofert: la savina (*Juniperus phoenicea*).



## PERFIL DEL RECORREGUT



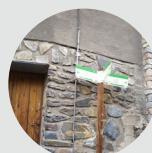
## FITXA TÈCNICA



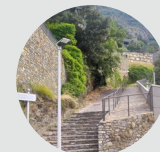
- 55 MIN
- 35 MIN
- +240 M
- 1.610 M

TEMPS APROXIMATS

LLOC ALTURA	DISTÀNCIA DESNIVELL	TEMPS	COORDENADES	DESCRIPCIÓ
<b>1</b> PARC DE LA MOLA 1.035 m	-- (--)	--	N42 30.666 E1 32.357	El punt de sortida es troba a la plaça del parc de la Mola, enfront del centre termolúdic de Caldea, de la parròquia d'Escaldes-Engordany.
<b>2</b> AVINGUDA DEL PESSEBRE 1.060 m	188 m (+25 m)	5'	N42 30.711 E1 32.444	Creuarem el carrer, on agafarem el camí de la Salita. El camí empedrat es troba al costat dret del pàrquing, marcat per un fort pendent, fins a arribar a l'avinguda del Pessebre.
<b>3</b> ENCREUAMENT 1.075 m	249 m (+15 m)	10'	N42 30.729 E1 32.460	Creuarem l'avinguda del Pessebre i, a continuació, avançarem pel camí de la Grau, on tot seguit arribarem a un encreuament.



LLOC ALTURA	DISTÀNCIA DESNIVELL	TEMPS	COORDENADES	DESCRIPCIÓ
<b>4</b> CAMÍ DE COLL DE JOU 1.130 m	777 m (+55 m)	20'	N42 30.811 E1 32.553	Seguirem a mà dreta pel camí de la Font. A pocs metres trobem la plaça d'Engordany. Seguirem pel casc antic fins trobar un encreuament, on continuarem pel camí de la Canya a mà esquerra. A pocs metres creuarem la carretera i seguirem pel camí empedrat de la Canya. Superant el fort pendent, arribarem novament a la carretera on avançarem fins a agafar el segon carrer a mà dreta. A pocs metres trobem el camí de coll de Jou.
<b>5</b> ENCREUAMENT CAMÍ DE COLL DE JOU PIC DE PADERN 1.220 m	1.270 m (+90 m)	40'	N42 30.896 E1 32.757	Avançarem per el fort pendent fins a trobar l'encreuament de pic Padern i coll de Jou.
<b>6</b> COLL DE JOU 1.285 m	1.610 m (+65 m)	55'	N42 30.853 E1 32.932	Agafarem el camí de mà dreta, marcat per un pendent exigent. A continuació, arribarem a les runes de la borda del Mandicó, tot seguit sortirem al final de la carretera del Coll de Jou. A pocs metres, a l'esquerra, es troba el coll de Jou.



escaldes-engordany