

# 99 EL TOMB DE SANT ROMÀ DELS VILARS

## NO ET PERDIS...

fixar-te en els cartells de la ruta d'Engordany amb particularitats de la zona.

## SABIES QUE...

al setembre es fa el tradicional aplec de Sant Romà.

## TOPONÍMIA

Vilars podria donar explicació a vestigis romans i podria indicar la localització de poblats talaiòtics (d'enterraments prehistòrics).



*Viburnum rhytidophyllu*



*Populus*



Mirador de Sant Romà dels Vilars

Una senzilla i curta caminada que et portarà pels Vilars, un dels pobles de la parròquia d'Escaldes-Engordany. L'itinerari et permetrà descobrir algunes antigues edificacions: típiques bordes de muntanya o bé cases pairals que avui en dia són habitatges principals dels habitants d'Escaldes.

El camí empedrat de l'itinerari ens portarà a l'església de Sant Romà dels Vilars, un diminut edifici preromànic construït al segle X, auster i molt simple arquitectònicament parlant. Aquesta església és una de les més antigues del Principat d'Andorra. Es va aixecar amb blocs de pedra sense treballar, seguint la distribució horitzontal.

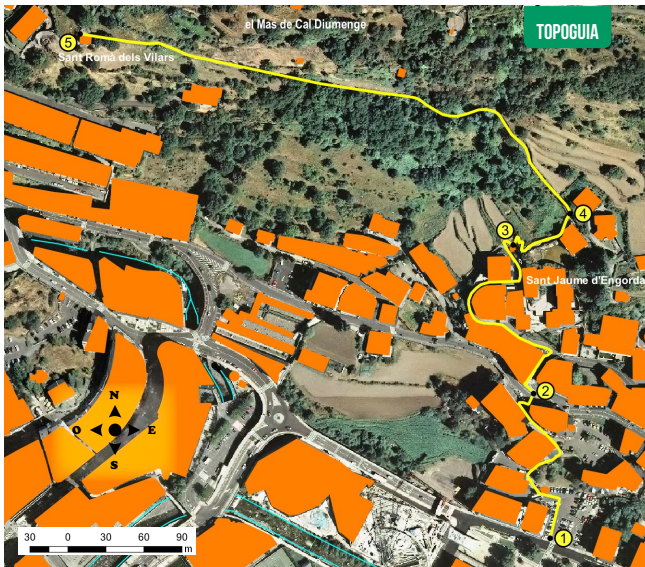
És de planta rectangular amb la capçalera orientada cap a llevant, com sol passar amb totes les esglésies cristianes. L'absis és també quadrat, i al sud de l'edifici s'obre una porta molt tosca i una petita finestra que semblen afegides *a posteriori*. Els horts i camps i el fons de vall ens acompanyaran tot l'itinerari.

Pel que la fauna més comuna, trobarem el tudó (*Columba palumbus*), un colom salvatge de coloració general grisosa, amb una taca blanca als costats del coll i als canells de les ales, i amb una cua acabada en una franja negra.



# ESCALDES-ENGORDANY

## 99. EL TOMB DE SANT ROMÀ DELS VILARS



### FITXA TÈCNICA



30 MIN

20 MIN

+93 M

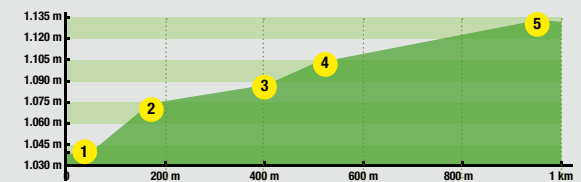
960 M

TEMPS APROXIMATS

LLOC ALTURA	DISTÀNCIA DESNIVELL	TEMPS	COORDENADES	DESCRIPCIÓ
<b>1</b> PARC DE LA MOLA 1.035 m	-- (--)	--	N42 30.666 E1 32.357	El punt de sortida es farà des de la plaça del parc de la Mola enfront del centre termolític de Caldea, a la parròquia d'Escaldes-Engordany.
<b>2</b> AVINGUDA DEL PESSEBRE 1.056 m	190 m (+21 m)	5'	N42 30.745 E1 32.445	Creuarem el carrer on agafarem el camí de la Salita. El sender es troba al costat esquerre del pàrquing. Marcat per un fort pendent, arribarem fins a l'encreuament amb el camí del Valira, continuarem a mà esquerra fins a arribar a l'avinguda del Pessebre.
<b>3</b> CAMÍ DE LA FONT DEL PUI 1.076 m	400 m (+20 m)	10'	N42 30.804 E1 32.334	Creuarem el carrer i caldrà pujar les escales metàl·liques, pocs metres més amunt es troba el camí del Pui. Seguirem a l'esquerra fins a trobar l'encreuament del camí de la font del Pui.
<b>4</b> ENCREUA- MENT ESGLÉSIA DE SANT JAUME 1.098 m	515 m (+22 m)	15'	N42 30.819 E1 32.370	Avançarem pel camí empedrat de la font del Pui, marcat per un fort pendent, fins arribar a l'encreuament de l'església de Sant Jaume. L'església es troba a pocs metres a mà dreta. Va ser construïda l'any 1992 en el mateix lloc on es trobava l'edifici original, documentat al segle XIV.



### PERFIL DEL RECORREGUT



LLOC ALTURA	DISTÀNCIA DESNIVELL	TEMPS	COORDENADES	DESCRIPCIÓ
<b>5</b> ESGLÉSIA DE SANT ROMÀ DELS VILARS 1.123 m	960 m (+25 m)	30'	N42 30.890 E1 32.081	Avançarem costa amunt pel camí empedrat dels Vilars. El primer tram estarà marcat per un fort pendent i, abans d'arribar a l'església de Sant Romà dels Vilars, el camí planeja. Aquesta església està catalogada com una de les més antigues del Principat d'Andorra

