

100 PIC DE PADERN

SENDERISME A ANDORRA

NO ET PERDIS...

fer la tornada del camí per la Massana i passant pel camí ral.

SABIES QUE...

es pot arribar al pic des d'Encamp o des de la Massana.

TOPONÍMIA

Padern (*paternus* s. IX), creat en època medieval.



Dianthus monspessulanus



Carrer de la Font



Cap del roc de les Aubes



Plaça d'Engordany

Itinerari per a persones acostumades a caminar i que no tinguin por a grimpar. El pic de Padern és un itinerari de dificultat alta i tècnica que ens ofereix una panoràmica de les parròquies d'Escaldes-Engordany, Andorra la Vella i Encamp.

Durant la primera part de l'itinerari podrem trobar horts i camps e tabac (*Nicotiana sp.*), i arbres fruites com alguns cirerers (*Prunus avium*), perers (*Pyrus communis*) i moreres (*Morus Nigra*). En el camí del coll de Jou podrem veure gaverneres (*Rosa sp.*), aranyoners (*Prunus spinosa*), esbarzers (*Rubus ulmifolius*) i altres mates i matolls que poblen la costa solana.

Pel que fa a la fauna, podrem sentir en un primer moment moixons, com l'escorxador (*Lanius collurio*), el tallarol de casquet (*Sylvia atricapilla*) i el rossinyol (*Luscinia megarinchos*). A la part més alta es deixaran veure, segons l'època, rapinyaires, ja que l'orientació solana facilita l'escalfament de l'aire que és aprofitat per aquests ocells per enlairar-se de franc. També podrem gaudir d'aligots vespers (*Peris apivorus*), milans negres (*Milvus migrans*) i àguiles marcenques (*Circaetus gallicus*), entre altres. L'època ideal per veure'ls és de març a maig i d'agost a setembre.

100

FITXA TÈCNICA

- 2 H 25 MIN
- 1 H 50 MIN
- +810 M
- 3.900 M

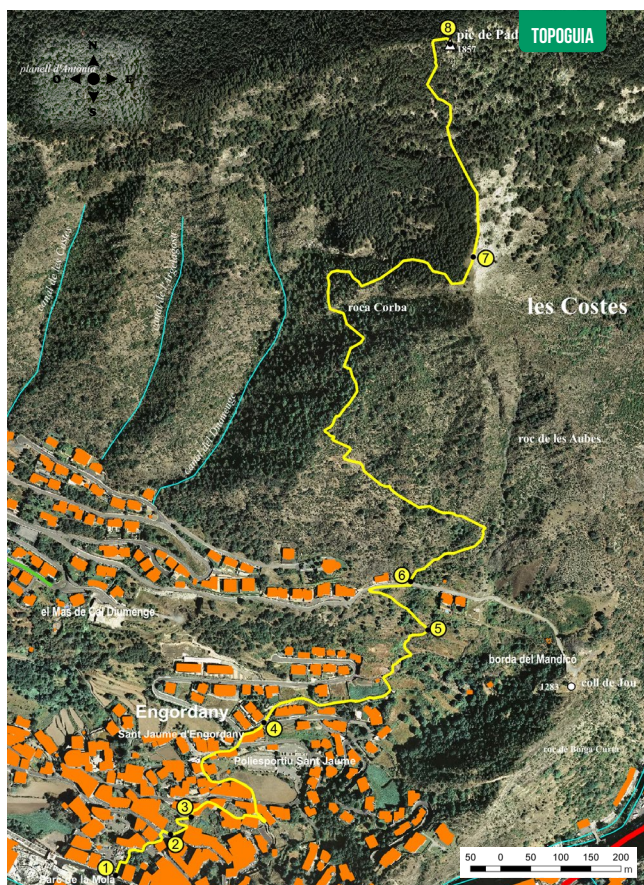
TEMPS APROXIMATS

SENYALITZACIÓ DEL RECORREGUT

- DIRECCIÓ
EQUIVOCADA



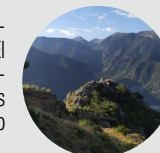
escaldes-engordany



LLOC ALTURA	DISTÀNCIA DESNIVELL	TEMPS	COORDENADES	DESCRIPCIÓ
1 PARC DE LA MOLA 1.035 m	-- (--)	--	N42 30.666 E1 32.357	El punt de sortida es troba a la plaça del parc de la Mola, enfront del centre termolúdic de Caldea, a la parròquia d'Escaldes-Engordany.
2 AVINGUDA DEL PESSEBRE 1.060 m	188 m (+25 m)	5'	N42 30.711 E1 32.444	Creuarem el carrer, on agafarem el camí de la Salita. El camí empedrat es troba al costat dret del pàrquing, marcat per un fort pendent i ens portarà a l'avinguda del Pessebre.
3 ENCREUAMENT 1.075 m	249 m (+15 m)	10'	N42 30.729 E1 32.460	Creuarem l'avinguda del Pessebre on, a continuació, avançarem pel camí de la Grau on, tot seguit, arribarem a un encreuament.



LLOC ALTURA	DISTÀNCIA DESNIVELL	TEMPS	COORDENADES	DESCRIPCIÓ
4 CAMÍ DE COLL DE JOU 1.130 m	777 m (+55m)	40'	N42 30.811 E1 32.553	Seguirem a mà dreta pel camí de la Font, a pocs metres de la plaça d'Engordany. Seguirem pel casc antic fins a trobar un encreuament, continuarem pel camí de la Canya on, a mà esquerra, a pocs metres creuarem la carretera i seguirem pel camí empedrat de la Canya. Superant el fort pendent, arribarem novament a la carretera, per on avançarem fins a agafar el segon carrer a mà dreta on, a pocs metres, trobem el camí de coll de Jou.
5 ENCREUAMENT CAMÍ DE COLL DE JOU PIC DE PADERN 1.220 m	1.270 m (+90 m)	40'	N42 30.896 E1 33.757	Avançarem pel fort pendent fins a trobar l'encreuament de pic Padern i coll de Jou.
6 CAMÍ PIC DE PADERN 1.265 m	1.620 m (+45 m)	50'	N42 30.939 E1 32.729	Seguirem a mà esquerra fins a arribar a la carretera, avançarem carretera amunt uns 50 metres, on trobarem el camí de pic de Padern.
7 CAP DEL ROC DE LES AUBES 1.710 m	3.420 m (+445 m)	1h 55'	N42 31.236 E1 32.799	A partir d'aquest punt, el camí estarà marcat per un fort pendent constantment. El sender està equipat amb cadenes i pasmans que ens ajudaran a superar les zones més tècniques fins a arribar al cap del roc les Aubes.
8 PIC DE PADERN 1.857 m	3.900 m (+147 m)	2h 25'	N42 31.427 E1 32.772	A continuació avançarem uns metres pel llom del roc de les Aubes, on tindrem a la vista el poble d'Encamp. Tot seguit, el camí entra dins del bosc fins a arribar al pic de Padern, on gaudirem d'unes vistes espectaculars.



PERFIL DEL RECORREGUT

