

73 CAMÍ DE SANTA COLOMA A LA MARGINEDA



NO ET PERDIS...

la visita de l'Espai Columba i de l'església romànica de Santa Coloma.

SABIES QUE...

les pintures romàniques de l'església van ser arrencades cap al 1930 i que, arran d'una restauració, l'any 1934 es van descobrir al mur est de la nau, damunt l'arc triomfal, un Agnus Dei i les restes d'unes sanefes decoratives que havien quedat amagats darrere el retaule barroc i que encara es poden veure *in situ*.

TOPONÍMIA

Margineda: marge considerable, costa gran, situats a la vora del riu.



Casa dels Russos



Rotonda de la Margineda

Aquesta senzilla i curta passejada et permetrà conèixer el petit poblet de Santa Coloma. L'itinerari s'inicia a la plaça del poble de Santa Coloma, davant de l'església romànica de Santa Coloma, que constitueix un dels exemplars més bells i interessants que hi ha a Andorra. La seva planta és molt simple i s'hi poden endevinar construccions pertanyents a èpoques diverses. És un edifici d'origen preromànic, de nau rectangular i coberta amb encavallades de fusta. L'edifici estava decorat amb pintures murals romàniques del s. XII realitzades pel Mestre de Santa Coloma. Aquestes pintures van sortir del país l'any 1930, anant a parar, finalment, al Museu Estatal Prussià de Cultura de Berlín. L'any 2007, i després de moltes negociacions, les pintures van ser recuperades pel govern andorrà.

Abans de començar la passejada aconsellem visitar l'Espai Columba, un equipament cultural que té com a missió custodiar, conservar i presentar les pintures murals de l'absis de l'església de Santa Coloma i diversos objectes litúrgics provinents de les esglésies andorranes. S'hi ofereix una projecció en sistema de videomapatge que permet veure i viure una experiència que transporta el visitant a l'interior original de l'església i li mostra el seu aspecte aproximat al segle XII.

El camí s'endinsa pel carrer Major de Santa Coloma fins a la part alta del poble, on s'haurà d'agafar un camí empedrat deixant enrere un abeurador de cavalls. Pel camí hi trobaràs un edifici emblemàtic de l'arquitectura de granit a Andorra, obra de l'arquitecte Cèsar Martinell. Es tracta de la Torre dels Russos, anomenada així perquè en ella hi va viure el rus refugiat a Europa Nicolas Popoff. És d'estil modernista amb reminiscències del noucentisme català.

FITXA TÈCNICA

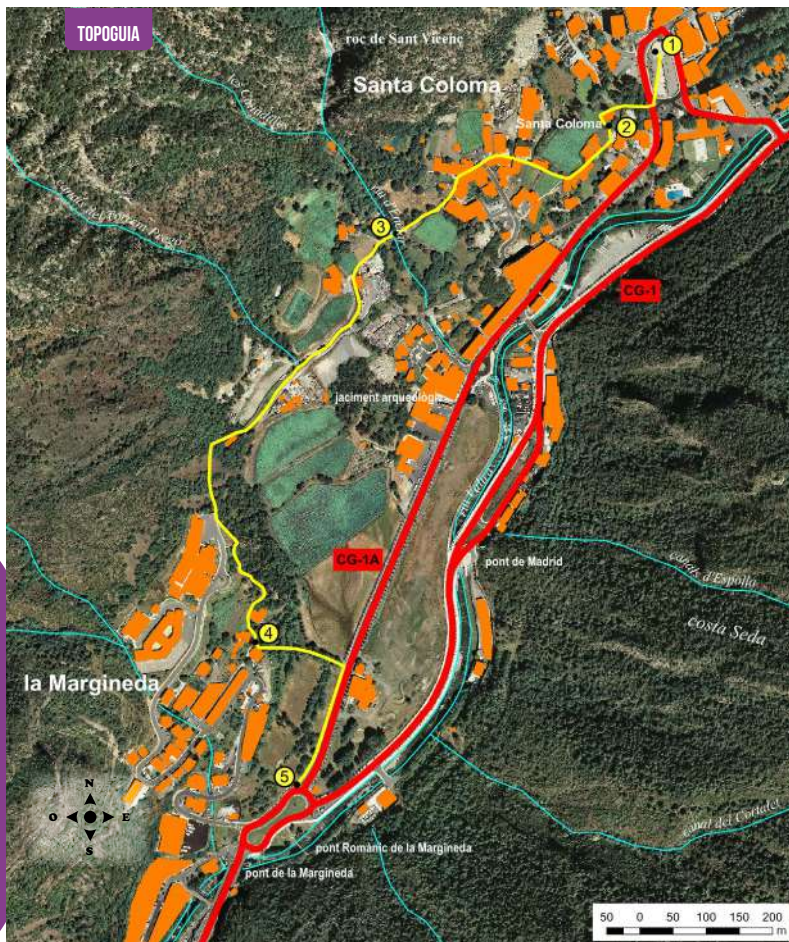


- 35 MIN
- 35 MIN
- +70 M
- 83 M
- 1.960 M
- NO*

TEMPS APROXIMATS

SENYALITZACIÓ DEL RECORREGUT

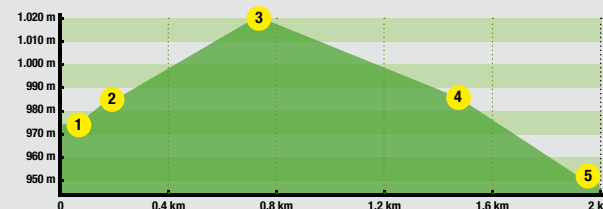
- GRP
- DIRECCIÓ EQUIVOCADA



LLOC	ALTURA	DISTÀNCIA DESNIVELL	TEMPS	COORDENADES	DESCRIPCIÓ
1	SANTA COLOMA PLAÇA DE L'ESPAI COLUMBA	-- (--)	--	N42 29.704 E1 29.903	Començarem l'itinerari a la plaça de l'Espai Columba de Santa Coloma, parròquia d'Andorra la Vella, enfront de l'església de Santa Coloma. Es recomana la visita a L'Espai Columba, on es podrà conèixer de primera mà com s'elaboraven les pintures murals durant els temps romànics. També es pot descobrir altres objectes de culte religiós.
2	ESGLÉSIA DE SANTA COLOMA	190 m (+8 m)	3'	N42 29.632 E1 29.856	Creuarem l'avinguda d'Enclar i pujarem vora el pàrquing i l'església fins a arribar a l'entrada de l'església de Santa Coloma, una de les més antigues d'Andorra d'origen preromànic i que es va construir entre els segles VIII i IX.



PERFIL DEL RECORREGUT



LLOC	ALTURA	DISTÀNCIA DESNIVELL	TEMPS	COORDENADES	DESCRIPCIÓ
3	LA CASA DELS RUSSOS	708 m (+37 m)	15'	N42 29.553 E1 29.622	Ens endinsem al casc antic de Santa Coloma. Avancem uns pocs metres fins a trobar a mà dreta el carrer Major, a mida que avancem descobrirem el casc antic de Santa Coloma entremig de bordes centenàries. Sense deixar el carrer Major arribarem a la Casa dels Russos, que és un edifici de propietat privada dissenyat per Cèsar Martinell, un exemple de l'arquitectura de granit.
4	REFUGI DE CLAROR	1.520 m (+25 m -47 m)	25'	N42 29.224 E1 29.472	Deixarem enrere la Casa dels Russos seguint el camí ample i empedrat i, després de perdre uns metres de desnivell, haurem de superar un fort pendent. Tot seguit, es baixarà fins al casc antic de la Margineda.
5	ESTANY DE LA NOU	1.960 m (-36 m)	35'	N42 29.104 E1 29.514	Agafant el camí de la Callissa, a mà esquerra, el camí ample i empedrat ens conduirà fins a l'avinguda d'Enclar. Baixarem 200 metres fins a arribar a la rotonda de la Margineda. A pocs metres trobarem el pont de la Margineda, que data del segle XV i és el més gran i esvelt dels ponts medievals del Principat. La tornada la podem fer per la nova vorera de l'avinguda d'Enclar, on a poc més d'un quilòmetre hi trobarem el punt de sortida, l'Espai Columba.

