

60 CIRCULAR COLL DE TURER

NO ET PERDIS...

dinar en un restaurant típic d'Andorra o be al coll de la Botella, a pocs metres de l'inici de la ruta.

SABIES QUE...

a l'hivern se solen fer sortides nocturnes amb raquetes o esquís de travessa.

TOPONÍMIA

Turer: nom derivat d'*alt* i els seus congèneres o de *turo* mena de pedra tosca.



Sant Climent de Pal



Vaques



Tempesta en una tassa de té



Borda

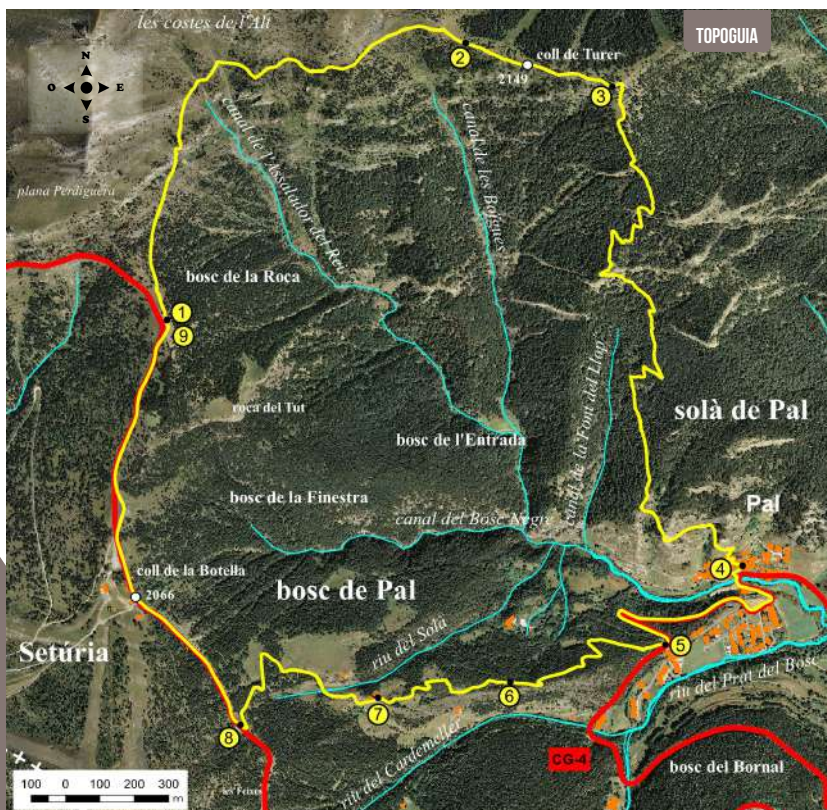
L'itinerari que presentem és una ruta circular que transcorre entre el coll de la Botella i el poble de Pal, a la parròquia de la Massana. El camí comença a l'escultura *Tempesta en una tassa de té* de l'artista Dennis Oppenheim.

És un itinerari amb trams aeris i força tècnics i estètics, ja que trobarem pujades fortes, trams careners i baixades intenses. El camí transcorre per les costes de l'Alt fins al coll de Turer, punt culminant de la ruta amb vistes espectaculars de 360°. El retorn ja serà per un bosc molt inclinat fins al petit poble de Pal, on podrem visitar

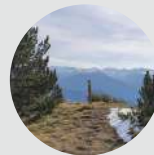
l'església romànica de Sant Climent, construïda entre els segles XI i XII, i que encara conserva alguns dels seus paraments originals.

Cal destacar que Pal és un dels pobles de muntanya més ben conservats de tot Andorra. A més, forma part d'un pla especial de protecció des de 1997.

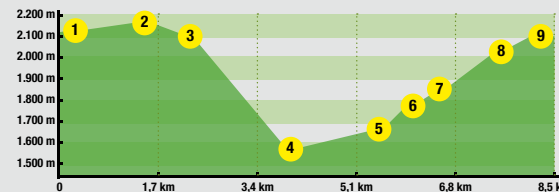
La tornada serà pel camí del Cardemeller, un camí amb un fort pendent que ens portarà fins a les bordes del mateix nom, i ens regalarà unes vistes espectaculars.



LLOC	DISTÀNCIA	TEMPS	COORDENADES	DESCRIPCIÓ
ALTURA	DESNIVELL			
1				
TEMPESTA EN UNA TASSA DE TÈ	-- (--)	--	N42 33.122 E1 27.263	El punt de sortida d'aquest itinerari està situat al coll de la Botella. Agafem la CG 4, en direcció a Pal. Travessem el poble de Pal i continuem per la CG 4 en direcció al Port de Cabús. Passat el km 13 trobarem l'escultura <i>Tempesta en una tassa de té</i> , obra de l'artista Dennis Oppenheim.
2				
COLL DE TURER	1.640 m (+105 m -55 m)	40'	N42 33.578 E1 27.892	Els primers metres del camí els farem seguint les marques del GRP i, tot seguit, ens desviarem a la dreta pel camí del coll de Turer. Agafem aquest sender comunal que va seguint el contorn de la muntanya. Aquest primer tram de la ruta no presenta gran desnivell, però transita per un terreny inclinat fins a arribar al coll de Turer.
3				
SENYALITZACIÓ	2.105 m (+15 m -25 m)	45'	N42 34.731 E1 29.182	Un cop al coll de Turer, continuem planejant en direcció est pel llom de la muntanya fins que ens trobem una senyalització del camí del coll de Turer.



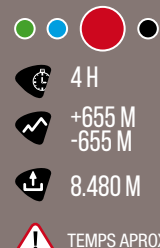
PERFIL DEL RECORREGUT



LLOC	DISTÀNCIA	TEMPS	COORDENADES	DESCRIPCIÓ
ALTURA	DESNIVELL			
4				
SANT CLIMENT	4.500 m (-564 m)	2h	N42 32.752 E1 28.495	En aquest punt s'ha d'estar atent, ja que el sender voreja el senyal de fusta per després girar a dreta en direcció al poble de Pal. A continuació el sender davalla pel bosc de l'Obaga Sobirana. El camí progressa per dins d'un bosc amb molt pendent on haurem de superar algun tram tècnic de roca. Després d'una llarga baixada, arribem al casc antic del poble de Pal, on trobem l'església de Sant Climent de Pal.
5				
CAMÍ DEL CARDE-MELLER	5.362 m (+70 m -11 m)	2h 20'	N42 32.620 E1 28.326	Baixem pel carrer empedrat de Sant Climent fins a la carretera general. A continuació pugem un tram per la CG4 fins que arribem a l'inici del camí del Cardemeller.
6				
RÈTOL INFORMATIU	5.955 m (+115 m)	2h 45'	N42 32.560 E1 28.002	Agafem un petit tram de pista i, tot seguit, ens desviem pel sender que puja a l'esquerra en direcció a la font del Bisbe. El sender s'eleva per dins del bosc fins que arribem a un rètol informatiu.
7				
BORDES DEL CARDE-MELLER	6.418 m (+118 m)	3h 10'	N42 32.535 E1 27.727	Continuem ascendint pel camí del Cardemeller en direcció a la font del Bisbe. Continuem pujant per aquest sender fins que abastem les bordes del Cardemeller.
8				
FONT DEL BISBE	7.141 m (+162 m)	3h 40'	N42 32.487 E1 27.420	A partir d'aquest punt, seguim pujant per un camí ample i, poc després, arribem a la carretera general on trobem la font del Bisbe.
9				
TEMPESTA EN UNA TASSA DE TÈ	8.480 m (+70 m)	4h	N42 33.122 E1 27.263	Continuem el nostre camí de pujada per la carretera general fins que arribem de nou a l'escultura <i>Tempesta en una tassa de té</i> , punt de sortida i arribada del nostre itinerari.



FITXA TÈCNICA



SENYALITZACIÓ DEL RECORREGUT



La Massana