

86 CAMÍ DELS BESSETS DE BAIX



NO ET PERDIS...

la visita de l'església de Sant Julià i Sant Germà amb l'obra del pare Marco Ivan Ruprik anomenat el Miquel Angel del s. XXI.

SABIES QUE...

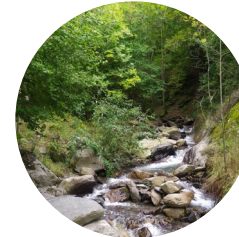
aquest camí et porta fins al poble català de Faucellers, a l'Alt Urgell.

TOPONÍMIA

Besset: és un diminutiu de beç, o bedoll, un tipus d'arbre comú a la zona.



Castanyer



Riu



Mostela
(*Mustela nivalis*)



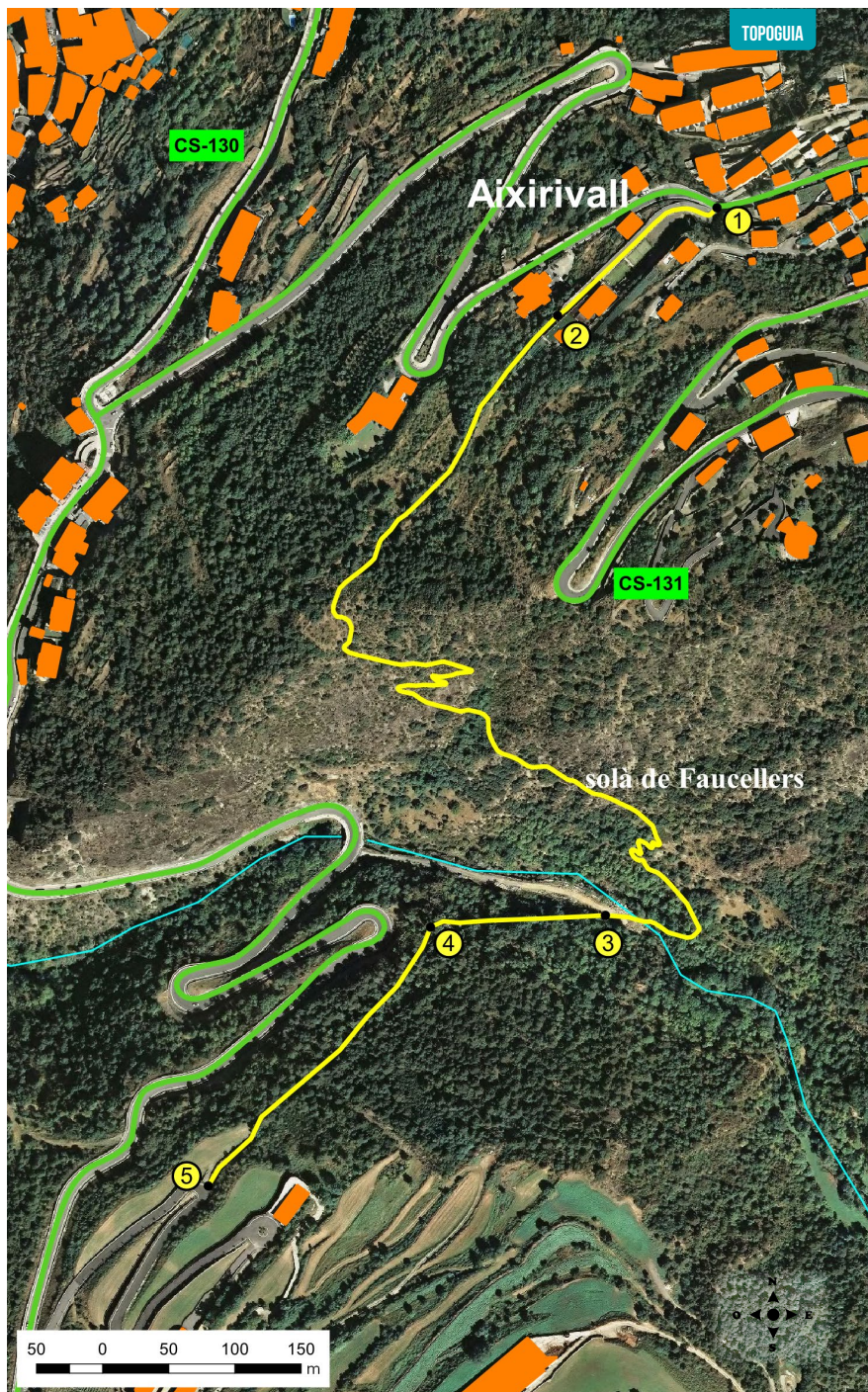
Jardins de Juberrí

Aquest senzill camí comunica el poble d'Aixirivall amb les terres de la comarca de Faucellers. Baixa en diagonal, tot fent alguna marrada, pel solà de Faucellers, fins a arribar al riu d'Aixirivall. La major part del camí va per sobre d'un terraplè de pedra seca. En el nostre cas arribarem fins al poble d'Auvinyà i, per tant, el camí serà més curt.

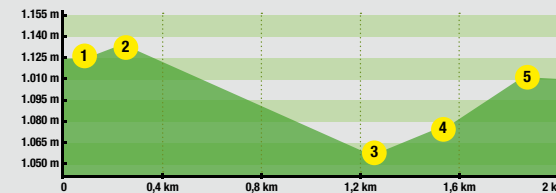
Pel que fa a la fauna, a la parròquia de Sant Julià de Lòria, cal destacar especialment la

riquesa de rèptils, atès l'elevat potencial termoregulador que ofereixen aquests medis. Alguns exemples són la serp blanca (*Rhinechis scalaris*) i el sargantaner gros (*Psammotromus algirus*), entre altres. També convé esmentar ocells com el cruixidell (*Emberiza calandra*) i el capsigrany (*Lanius senator*), pràcticament limitats a l'extrem sud-oest del Principat. Quant als mamífers, destaquem la geneta (*Genetta geneta*), un carnívor probablement introduït pels àrabs a la península Ibèrica segles enrere.

86



PERFIL DEL RECORREGUT



FITXA TÈCNICA



35 MIN

35 MIN

+91 M
 -91 M

1.760 M

TEMPS APROXIMATS

Sant
Julià
de
Lòria
portal d'Andorra

LLOC ALTURA	DISTÀNCIA DESNIVELL	TEMPS	COORDENADES	DESCRIPCIÓ	
1 AIXIRIVALL 1.125 m	-- (--)	--	N42 27.707 E1 29.827	La sortida de l'itinerari la trobarem a la carretera de la Peguera CS 131, km 1, al poble d'Aixirivall, parròquia de Sant Julià de Lòria.	
2 CAMÍ DELS BESSETS DE BAIX 1.133 m	150 m (+8 m)	3'	N42 27.666 E1 29.746	Trobarem un gran cartell de fusta del camí dels Bessets de Baix. Agafarem la carretera de la urbanització del Bessets de Baix i, a 150 metres, trobarem el camí.	
3 PONT DE FUSTA DEL RIU D'AUVINYÀ 1.059 m	1.290 m (+24 m -100 m)	20'	N42 27.424 E1 29.765	Tot just començar passarem per un túnel de Boixos. A continuació anirem planejant fins que vegem la carretera de la Rabassa. Tot seguit, anirem perdent alçada fins a arribar al riu d'Auvinyà, on trobarem un pont de fusta.	
4 ENCREUA- MENT CARRETERA DE LA RABASSA 1.075 m	1.440 m (+16 m)	27'	N42 26.082 E1 30.977	Creuarem el riu pel pont de fusta i, a continuació, haurem de superar uns metres de desnivell fins a arribar a un encreuament on, a pocs metres, trobarem la carretera de la Rabassa.	
5 AUVINYÀ 1.116 m	1.760 m (+43 m)	35'	N42 27.306 E1 29.558	Seguirem al camí on, sense gaires esforços, arribarem a la carretera on es troba el poble d'Auvinyà, a pocs metres.	