

# 80 CAMÍ DE JUBERRI A LA RABASSA



## NO ET PERDIS...

provar les sensacions del Tobotronc, el tobogan alpí més llarg del món, amb 5.300 metres de recorregut, que uneix la cota 1600 amb la cota 2000, amb un desnivell de 400 metres.

## SABIES QUE...

el 28 de juliol de 1993, Andorra va ser admesa a l'ONU, fet que significà el reconeixement internacional del país.

## TOPONÍMIA

**Juberrí:** del llatí *iugus*, "jou", amb la terminació *erri*, del basc, "lloc o poble". D'aquest nubi urbà, n'apareixen diverses denominacions i, potser, agrupaments separats.



Arribant a Conangle



Auró blanc  
(*Acer campestre*)



Mostela  
(*Mustela nivalis*)



Jardins de Juberrí

L'itinerari que aquí es presenta té sortida al poble de Juberrí, i correspon a un tram del GRP, Gran Recorregut País, que fa tota la volta a Andorra. El punt de sortida es troba envoltat de pollancre (*Populus nigra*) i freixeres (*Fraxinus excelsior*), que aprofiten la humitat d'una petita riera.

En aquesta zona, hi són abundants arbres com el cirerer (*Prunus avium*), que dóna fruits dolços durant la primavera. També hi podem descobrir un arbre força interessant i escàs al nostre país, l'auró blanc (*Acer campestre*). Ja més amunt, ens acompanyen les vinyes (*Vitis*

*vinifera*) i algunes pereres (*Pyrus communis*) i pomeres (*Pyrus malus*) i, com no, camps de tabac. En l'últim tram de l'itinerari, el camí està envoltat de freixeres i per una morera negra (*Morus nigra*).

Entre els animalons més comuns que hi viuen, hi ha petits mamífers com la mostela o paniquera (*Mustela nivalis*) i la guineu (*Vulpes vulpes*) que, si no tenim la sort de veure'n, sí que en podem deduir la presència pels rastres d'excrements. Entre els ocells hi destaquen els tallarols (*Sylvia sp.*), les mallerengues (*Parus sp.*) i el pit-roig (*Erithacus rubecula*).



# SANT JULIÀ DE LÒRIA

## 80. CAMÍ DE JUBERRI A LA RABASSA

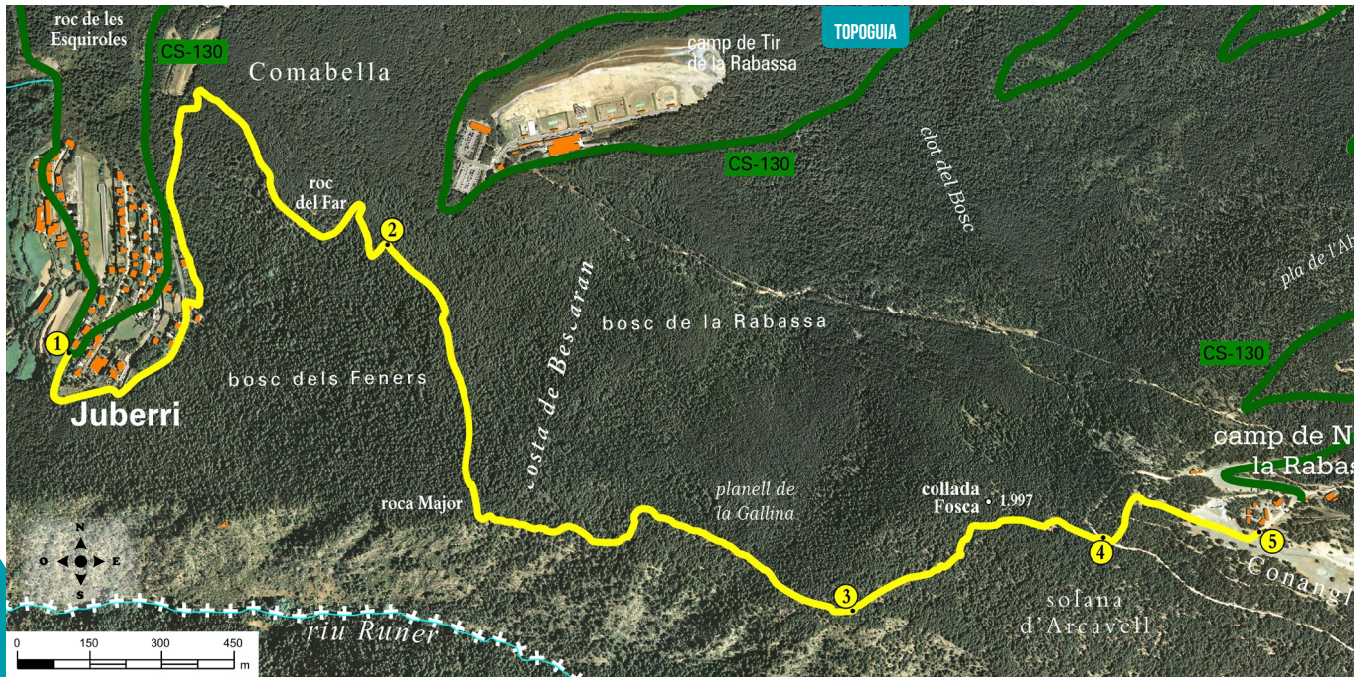
### FITXA TÈCNICA

- 2 H 35 MIN
- 1 H 30 MIN
- +700 M
- 5.470 M
- NO\*

TEMPS APROXIMATS

### SENYALITZACIÓ DEL RECORREGUT

- GRP
- DIRECCIÓ EQUIVOCADA



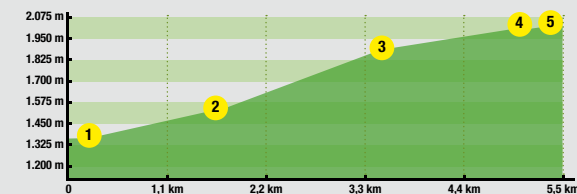
LLOC	ALтура	DISTÀNCIA DESNIVELL	TEMPS	COORDENADES	DESCRIPCIÓ
<b>1</b> JUBERRI	1.345 m	-- (--)	--	N42 26.210 E1 29.272	Per arribar al punt de sortida des de Sant Julià de Lòria, agafem la carretera de la Rabassa (CS-130) davant de la plaça Laurèdia en direcció a Juberrí. El camí travessa el poble, passa un tram pel camí vell d'Arcavell i ascendeix passant pels jardins comunals adjacents a la urbanització i agafem el carrer del bosc per on transita el GR.
<b>2</b> ENCREUAMENT AMB EL CAMÍ DE SANT CRISTÒFOL	1.555 m	1.590 m (+210 m)	50'	N42 26.402 E1 29.888	El recorregut segueix un corriol que s'enfila dins del bosc, passa sobre el planell de Comabella i remunta per un pendent força exigent fins a l'encreuament del camí de Sant Cristòfol. El trajecte i seguim l'ascens. Des d'aquest punt podem apropar-nos al mirador de Roca Major i es pot prendre el camí del Mirador del riu Runer per arribar a la cota 1.600 de Naturland.
<b>3</b> SOLANA D'ARCAVELL	1.915 m	3.760 m (+360 m)	1h 45'	N42 25.997 E1 30.598	Remuntem pel bosc seguint la vall del riu Runer, frontera natural d'Andorra, alternant fortes pujades amb petits descansos. En arribar en aquest punt, el sender dibuixa un gir a l'esquerra en direcció nord-est vers la collada Fosca.



LLOC	ALtura	DISTÀNCIA DESNIVELL	TEMPS	COORDENADES	DESCRIPCIÓ
<b>4</b> PISTA FORESTAL	2.030 m	5.000 m (+115 m)	2h 20'	N42 26.082 E1 30.977	El pendent se suaviza lleugerament i passem un parell de clarianes entre el bosc fins que arribem a la pista forestal que ens portaria a la font dels Traginers.
<b>5</b> PLA DE CONANGLE	2.045 m	5.470 m (+15 m)	2h 35'	N42 26.090 E1 31.212	Travessem la pista i reprenem el GRP uns metres més endavant. Per un suau pendent i una curta baixada, ens acostem al Prat de Conangle, on trobem la zona d'activitats de Naturland, excel·lent lloc d'esbarjo per a tots els públics.



### PERFIL DEL RECORREGUT



\* La millor opció és el retorn pel mateix itinerari, tot i que es pot preveure una combinació de vehicles des de la Cota 2000 de Naturland o amb el Quart Bus.

Sant  
Julià  
de Lòria  
portal d'Andorra