

51 CAMÍ DEL COLL DE LES CASES (PARC NATURAL DEL COMAPEDROSA)

NO ET PERDIS...

tastar la maduixa salvatge (*Fragaria vesca*), que trobaràs en molts indrets de l'inici del camí, durant els mesos de juliol i agost.

SABIES QUE...

aquest coll havia estat un antic lloc de pas entre les valls d'Arinsal i Ordino.

TOPONÍMIA

Coll de les Cases: Del llatí *collu*, "puig, muntanyola, elevació no gaire alta", ha passat a designar un pas entre muntanyes.



Alt de La Capa



Cucut (*Cuculus canorus*)



Formiguer



Rètol

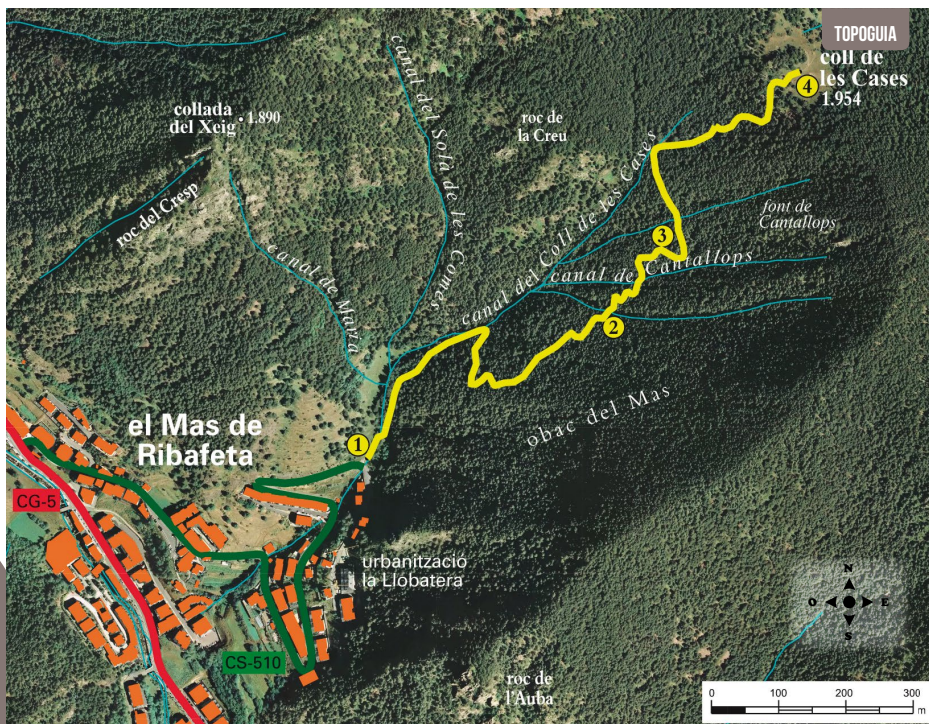
Aquest senzill itinerari d'unes dues hores de durada situat a Arinsal, pertany a la parròquia de La Massana. És una passejada que ofereix unes grans vistes de la cara nord del pic de Casamanya, situat a la parròquia d'Ordino, i que podeu fer amb la fitxa número 8 d'aquesta guia.

Entre les espècies faunístiques més comunes d'aquesta zona, destaquen el cucut (*Cuculus canorus*), el roquerol (*Ptyonoprogne rupestris*), la cotxa fumada (*Phoenicurus ochrurus*), la mallerenga petita (*Parus ater*), el pinsà comú (*Fringilla coelebs*), la llucareta (*Serinus citrinella*), el passerell comú (*Carduelis cannabina*) i el trencapinyes (*Loxia curvirostra*). Cal no oblidar la llebre (*Lepus europaeus*), el cabirol (*Capreolus capreolus*) i la guineu (*Vulpes vulpes*), que es deixen veure a

primeríssima hora del matí, o l'escurçó (*Vipera aspis*) i la serp llisa septentrional (*Coronella austriaca*), entre d'altres, quan hagi avançat el dia.

El cucut (*Cuculus canorus*) es troba àmpliament representat a les valls d'Andorra. El seu cant monòton, molt característic, és un dels més comuns dels boscos andorrans. Es tracta d'un ocell estival, la presència del qual es concentra als mesos de primavera i estiu. Arriba durant el mes d'abril i marxa entre agost i setembre.

Aquesta petita espècie ocupa ambients forestals, com les pinedes de pi negre (*Pinus uncinata*) i de pi roig (*Pinus sylvestris*), i els boscos caducifolis i els mediterranis d'alzina (*Quercus ilex*), d'ubicació excepcional (*pic de Padern*).



FITXA TÈCNICA

- ● ● ●
- 1 H 40 MIN
- 1 H
- +419 M
- 2.930 M
- NO*
- TEMPS APROXIMATS

SENYALITZACIÓ DEL RECORREGUT

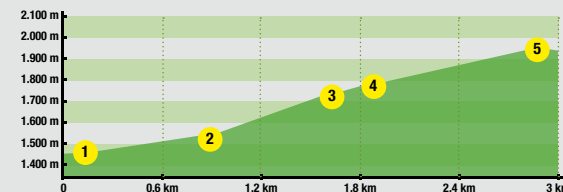
- GR 11
- DIRECCIÓ EQUIVOCADA

LLOC ALTURA	DISTÀNCIA DESNIVELL	TEMPS	COORDENADES	DESCRIPCIÓ
1 RÈTOL CAMÍ DEL COLL DE LES CASES 1.535 m	-- (--)	--	N42 34.249 E1 29.555	Abans d'arribar al poble d'Arinsal, agafem el desviament en direcció al Mas de Ribafeta i arribem fins al final de la carretera, on aparcuem el vehicle. Seguim les marques del GR11 per la carretera de les Feixes (CS-510). Poc després de passar el km 1, arribem a un rètol informatiu del camí del Coll de les Cases.
2 CANAL 1.725 m	1.690 m (+190 m)	50'	N42 34.370 E1 29.816	El camí s'enfila força dret seguint la canal del Coll de les Cases i després canvia de direcció cap al sud. Continuem pujant fent zigzagues per l'obac del Mas fins que arribem a la canal de Cantallops.
3 TRONC VELL 1.785 m	1.880 m (+60 m)	1h 05'	N42 34.414 E1 29.885	Seguim pujant per dins del bosc fins que ensopeguem amb un curiós tronc sec situat al mig del camí. És un bon moment per fer un petit descans abans d'atacar l'últim tram.

LLOC ALTURA	DISTÀNCIA DESNIVELL	TEMPS	COORDENADES	DESCRIPCIÓ
4 COLL DE LES CASES 1.954 m	2.930 m (+169 m)	1h 40'	N42 34.563 E1 30.021	El camí progressa molt dret fins que arribem coll de les Cases, que és el punt final del nostre itinerari. Aquest paratge ens obsequia amb una bonica vista de les muntanyes d'Ordino i la Massana.

* El retorn es fa pel mateix camí. Una altra opció seria continuar el GR 11 fins a Arans i, en aquest cas, s'hauria de preveure un mitjà de locomoció adicional.

PERFIL DEL RECORREGUT



La Massana

