

# 93 ITINERARI DE LA COLLADA DE LA MAIANA



## NO ET PERDIS...

si t'agrada la pesca, aprofita per anar a practicar aquesta activitat en alguns dels acotats que Andorra posa al teu abast, on podràs agafar fins a 8 espècimens per persona. Informa-te'n a les oficines de turisme.

## SABIES QUE...

el tirador és una de les construccions més característiques d'Andorra, i es tracta d'una estructura bastida de pedra seca que consisteix en un recinte format per dos murs de pedra de poc més d'un metre d'altura i aixecats en paral·lel, de manera que conformen un passadís sinuós, d'uns cinquanta metres de llargada i relativament estret.

## TOPONÍMIA

**Maiana:** Forma arcaica de *mitjà*. Punt entre dos extrems o dos indrets ben determinats. També pot significar divisió entre dues propietats o pertinences distintes.



Orris de Mateu



Riu Madriu



Cabana de la Farga



Passarel·la de l'Estall Serrer

L'itinerari de la Maiana és una de les excursions més fantàstiques de la Vall del Madriu-Perafita-Claror, ja que es passa per Entremesaigües, el refugi de Perafita i la collada de la Maiana, amb la possibilitat d'arribar a l'estany de la Nou. De baixada passem pel refugi de Fontverd i per Ràmio (conjunt de bordes típiques d'Andorra).

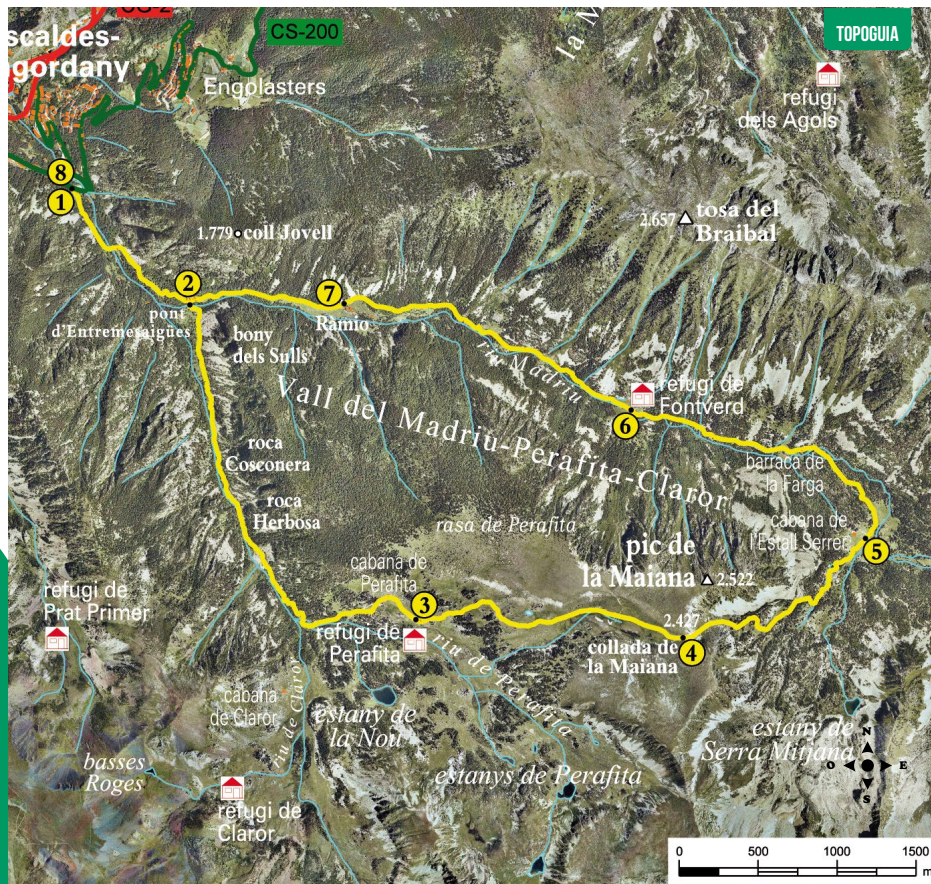
El relleu canviant i divers de la Vall del Madriu-Perafita-Claror ofereix una llarga llista de possibilitats als aficionats a l'excursionisme, ja sigui a l'estiu o a l'hivern, ja que s'hi pot practicar modalitats esportives relacionades amb la muntanya, com l'esquí de muntanya o les escalades en roca i vies ferrades.

A banda dels camins oberts arran de les diferents activitats humanes que s'han desenvolupat al Madriu, hi ha dos senders de gran recorregut (GR) que travessen la vall, a més del GRP traçat a iniciativa de la Federació Andorrana de Muntanyisme (FAM). Aquest sender ressegueix totes les carenes del país amb més de 100 quilòmetres i unes 5 etapes.

Dins d'aquest itinerari, hi podem trobar dos refugis: el refugi de Perafita i el de Fontverd. També hi ha la cabana de l'Estall Serrer, la de la Farga i la cabana de Perafita.

# ESCALDES-ENGORDANY

## 93. ITINERARI DE LA COLLADA DE LA MAIANA



### FITXA TÈCNICA

- 
- 5 H 20 MIN
- +1.190 M  
-1.190 M
- 15.730 M
- SI
- TEMPS APROXIMATS

### SENYALITZACIÓ DEL RECORREGUT

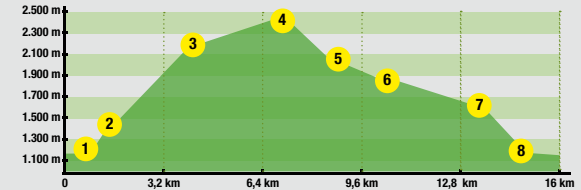
- GR 7 / 11 / 11.10
- DIRECCIÓ EQUIVOCADA



escaldes-engordany

LLOC ALTURA	DISTÀNCIA DESNIVELL	TEMPS	COORDENADES	DESCRIPCIÓ	
<b>1</b> CARRETERA DE LA PLANA 1.235 m	-- (--)	--	N42 30.253 E1 33.059	Per arribar al punt de sortida, seguim la carretera d'Engolasters des d'Escaldes-Engordany. Passat el km1, a la dreta, hi trobem la carretera de la Plana. La seguim uns 100 m fins al punt de sortida, on hi ha els rètols informatius.	
<b>2</b> PONT D'ENTREMESAIGÜES 1.465 m	1.200 m (+230 m)	35'	N42 29.868 E1 33.616	Per un camí empedrat, remuntem la part baixa de la Vall del Madriu, fins que arribem al conjunt de bordes d'Entremesaigües. En aquest punt, cal que girem a la dreta i, per una breu baixada, travessem el riu Madriu.	
<b>3</b> REFUGI DE PERAFITA 2.200 m	4.900 m (+735 m)	2h 10'	N42 28.779 E1 34.688	Continuem pujant per la vall pel GR 11.10. Després d'una clariana pujem per un pendent. Arribem al planell de Perafita i al refugi de Perafita en direcció sud-est.	

### PERFIL DEL RECORREGUT



LLOC ALTURA	DISTÀNCIA DESNIVELL	TEMPS	COORDENADES	DESCRIPCIÓ	
<b>4</b> COLLADA DE LA MAIANA 2.425 m	6.900 m (+225 m)	3h	N42 28.733 E1 35.908	Des del refugi, hi ha la possibilitat de descobrir el bell estany de la Nou, situat 1 km al sud. Per seguir la ruta, seguim el GRP del costat nord-est del refugi, tot remuntant i posteriorment planejant fins que arribem a una de les panoràmiques més vistoses de l'itinerari, la collada de la Maiana.	
<b>5</b> CABANA DE L'ESTALL SERRER 2.060 m	8.640 m (-365 m)	3h 50'	N42 29.078 E1 36.746	Tot davallant vers el Madriu, alternem trams boscosos amb prats alpins. Un últim baixador, sovint amb aigua, ens porta directament a la cabana de l'Estall Serrer.	
<b>6</b> REFUGI DE FONTVERD 1.885 m	10.940 m (-175 m)	4h 10'	N42 29.509 E1 35.661	Deixem endarrere la cabana i, seguint el GRP, passem per un parell de passarel·les fins que trobem el GR 7 i 11, anomenat camí de la Muntanya, que davalla per la vall en direcció oest fins que arribem al refugi de Fontverd.	
<b>7</b> RÀMIO 1.616 m	13.400 m (-269 m)	4h 45'	N42 29.865 E1 34.328	Davant del refugi, seguim el GR per un agradable camí paral·lel al riu Madriu. Abans de Ràmio, arribem a un encreuament. Cal que seguim avall pel GR 7 tot davallant pel Madriu fins al conjunt de bordes de Ràmio.	
<b>8</b> CARRETERA DE LA PLANA 1.235 m	15.730 m (-381 m)	5h 20'	N42 30.253 E1 33.059	Passat Ràmio, arribem a les bordes d'Entremesaigües i continuem baixant fins que arribem al punt d'arribada i sortida.	