

25 EL CUBIL PETIT

NO ET PERDIS...

la visita a l'església de Santa Eulàlia d'Encamp, que té el campanar més alt d'Andorra, amb 23 metres d'alçada.

SABIES QUE...

la Torre dels Moros és una antiga torre militar de finals del s. XVI, ont es pot pujar fins dalt i gaudir d'una magnífica vista del poble d'Encamp.

TOPONÍMIA

Cubil: Topònim típic andorrà, amb canvi semàntic, que qualifica un cim o una tosa, i significa *forat, cau, llit, jaç*, etc. Del llatí *cubile*, mateix significat.



El Cubil Gran



Card blau
(*Eryngium bourgatii*)



Carlina
(*Carlina vulgaris*)



Marmota
(*Marmota marmota*)

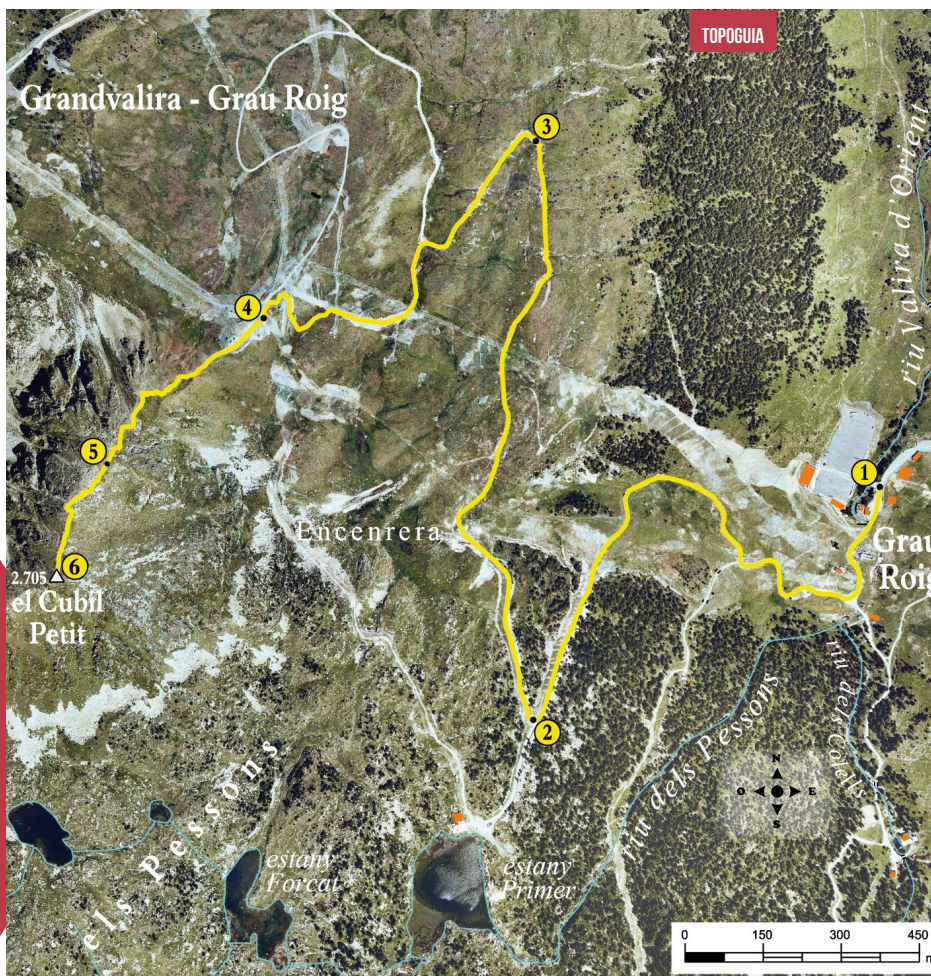
Podem observar la impressionant cresta que uneix els dos cubils. Aquesta aresta és de gran dificultat i és preferible no accedir-hi sense material adequat.

Aquest és el pic més baix dels cinc que formen el circ dels Pessons. Per ordre, d'oest a est, trobem el Cubil Petit, el Cubil Gran, el pic dels Pessons, el pic de l'Àliga i el pic de Montmalús.

Per accedir al Cubil Petit, cal pujar fins a l'estació d'esquí de Grandvalira, sector de Grau Roig. Un cop allà, agafem una pista que puja en direcció oest i la seguim fins que arribem

al segon aparcament, anomenat el Cubil. Des d'allà, tot i que no hi trobem cap camí marcat que accedeixi al pic, no hi ha cap dificultat per deduirne la direcció. Emprentem una direcció sud-est, ens dirigim cap al cim del Cubil Petit tot seguint-ne el llom.

Des de l'estació de retorn del telecadira fins al cim, hem de superar els 300 metres de desnivell, tot i que el pendent és molt regular. Un cop a dalt, podem gaudir d'unes vistes esplèndides del circ dels Pessons.

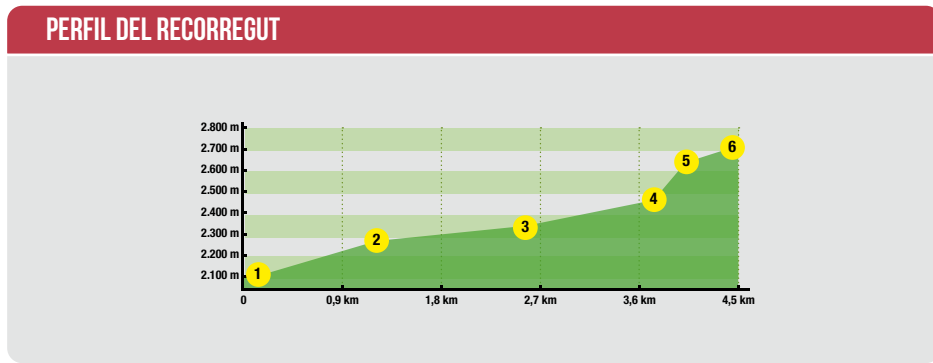


FITXA TÈCNICA

- ● ● ●
- 2 H 45 MIN
- 2 H 15 MIN
- +600 M
- 4.500 M
- NO*
- TEMPS APROXIMATS
- SENYALITZACIÓ DEL RECORREGUT**
- FITES
- GRP
- DIRECCIÓ EQUIVOCADA

LLOC ALTURA	DISTÀNCIA DESNIVELL	TEMPS	COORDENADES	DESCRIPCIÓ
1 PONT DE L'APARCAMENT DEL CUBIL 2.100 m	-- (--)	--	N42 31.914 E1 41.853	Agafem la CG-2 fins a la cruïlla de Grau Roig. Llavors hem de seguir la CS-280 fins al segon aparcament, anomenat del Cubil. A l'entrada de l'aparcament, hi trobem un pont on hi ha un gran rètol de fusta amb el circ dels Pessons.
2 ENCREUAMENT DEL GRP 2.270 m	1.360 m (+170 m)	40'	N42 31.670 E1 41.369	Seguint la pista, a 100 m, hi ha el telecadira del Cubil. A continuació, hem de seguir en direcció oest, sempre seguint la pista, i passar dues vegades per sota del telecadira del Cubil.

LLOC ALTURA	DISTÀNCIA DESNIVELL	TEMPS	COORDENADES	DESCRIPCIÓ
3 DESVIAMENT DEL GRP 2.325 m	2.630 m (+55 m)	1h 15'	N42 32.271 E1 41.366	A continuació, continuem pel GRP en direcció nord-oest. La inclinació de la pista és molt suau. Un cop haguem passat per sota del telecadira, podem pujar directament fins al retorn del telecadira o bé seguir el GRP fins que aquest abandoni la pista.
4 RETORN DEL TELECADIRA 2.460 m	3.690 m (+135 m)	2h	N42 32.084 E1 40.986	Després seguim per una pista d'esquí en direcció sud-oest fins que arribem al retorn del telecadira del Cubil.
5 REPLÀ 2.625 m	4.160 m (+165 m)	2h 30'	N42 31.932 E1 40.768	A pocs metres hi ha un altre telecadira. Hem de pujar pel llom, en direcció sud-oest. El primer tram no té cap mena de dificultat, però poc després el terreny esdevé més alpí. Hem de pujar per una canal. Sense necessitat de pujar per la cresta i amb l'ajuda de les fites, arribem a un petit replà.
6 EL CUBIL PETIT 2.700 m	4.500 m (+75 m)	2h 45'	N42 31.816 E1 40.699	Tot seguit hem de superar un pedregar. A continuació hi ha una estació per provocar allaus a l'hivern i, a pocs metres, el Cubil Petit. La vista al circ dels Pessons, el més important del Principat, és excepcional.



* La tornada es fa pel mateix camí. Hi ha la possibilitat de baixar per la pista que baixa fins a l'estany Primer dels Pessons. Hem d'agafar la pista a l'esquerra del retorn del telecadira del Cubil. Des del pic es veu perfectament com baixa fins a l'estany Primer dels Pessons.

