

35 TOMB DE LLORTS A SEDORNET

NO ET PERDIS...

la mina de Llorts, testimoni dels treballs d'exploració de noves mineralitzacions realitzades durant l'última fase de la siderúrgia a Andorra (primera meitat del segle XIX). Entre els segles XVII i XIX, l'obaga de Llorts va ser una de les zones d'extracció del mineral de ferro. Es tracta, doncs, d'un dels vestigis d'aquesta activitat, generalment a l'aire lliure.

SABIES QUE...

els antics andorranos utilitzaven l'escorça d'abet o de bedoll com a recipient quan munyien les vaques i les ovelles.

TOPONÍMIA

Llorts: Damunt d'aquest poble hi ha un indret anomenat prat de *les Allaus*. Gràcies a la gent gran del poble, sabem que una d'aquestes allaus es va endur una capella.

Etimologia: del basc *lurte*, "allau de pedres, esllavissada".

SENDERISME A ANDORRA



Bordes de Sedornet



Liri dels Pirineus
(*Iris xiphoides*)



Pica-soques blau
(*Sitta europaea*)



Linària estriada
(*Linaria repens*)

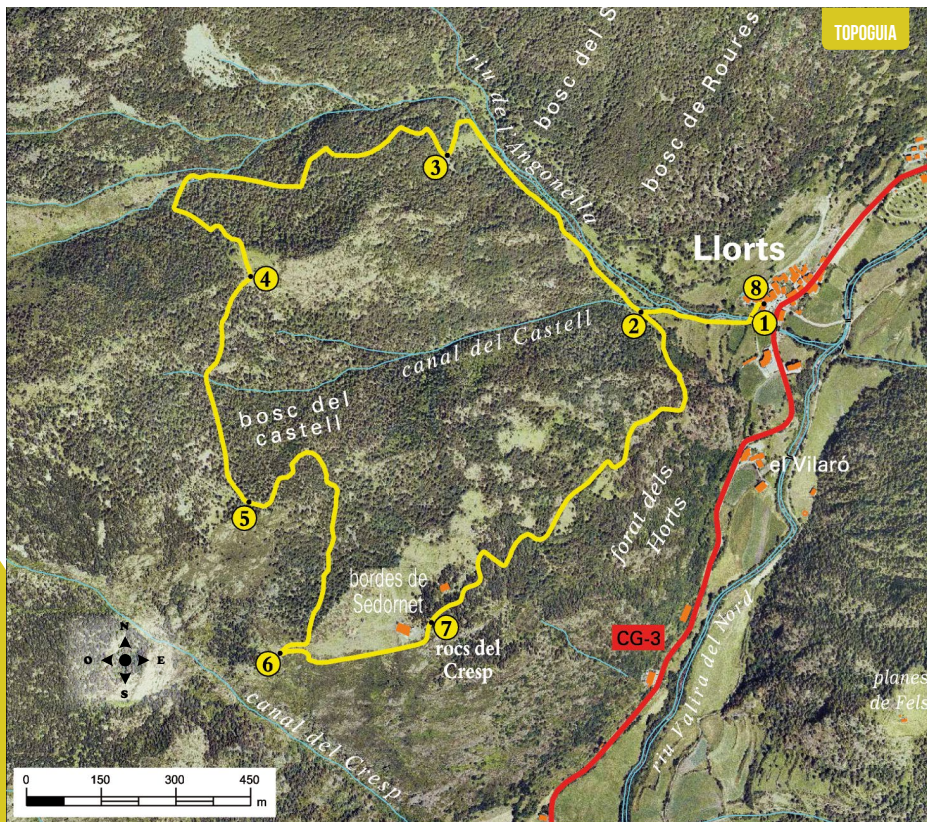
Aquesta passejada s'inicia al poble de Llorts, un dels 8 pobles que conformen la parròquia d'Ordino (Ordino, Segudet, Sornàs, Ansalonga, la Cortinada, Arans i el Serrat), i ens permet descobrir un bosc de pineda de pi roig, amb arbres de capçada gran i diàmetre destacable, i una comunitat d'ocells bastant important d'observar i escoltar.

La pineda de pi roig (*Pinus sylvestris*) s'aprecia des de Llorts, on contrasten els pins joves, que estan situats a la part més alta, amb els roures de fulla gran, situats a sota, entre el bosc i el poble de Llorts.

Entre la petita fauna, hi destaca la mallerenga petita (*Parus ater*), la mallerenga emplomada (*Parus cristatus*) i la carbonera (*Parus major*).

En alguns arbres, hi podem veure forats fets per ocells, com el pica-soques blau (*Sitta europaea*) o el raspinell comú (*Certhia brachydactyla*), que acostuma a fer el seu niu en els troncs dels arbres morts.

Aquest recorregut poc freqüentat ens porta fins a les bordes de Sedornet, un lloc molt poc conegut i que ens recorda l'activitat dels pastors que predominava a Andorra.



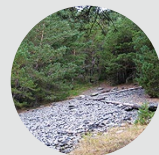
FITXA TÈCNICA

- ● ● ●
- 3 H
- +495 M
-495 M
- 4.600 M
- SI
- TEMPS APROXIMATS

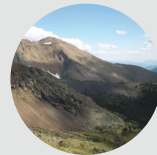
SENYALITZACIÓ DEL RECORREGUT

- ● ●
- DIRECCIÓ EQUIVOCADA

LLOC ALTURA	DISTÀNCIA DESNIVELL	TEMPS	COORDENADES	DESCRIPCIÓ
1 LLORTS 1.435 m	-- (--)	--	N42 35.769 E1 31.569	Seguint la CG-3 en direcció al Serrat, trobem el bonic poble de Llorts. Al costat de l'església de Sant Serni de Llorts, hi ha un aparcament. Pujant per l'estret carrer de l'Angonella, hi ha un rètol. Hem d'agafar el camí a mà esquerra.
2 CAMÍ DEL ROC DEL CASTELL 1.495 m	256 m (+60 m)	15'	N42 35.758 E1 31.389	A pocs metres, travessem el riu de l'Angonella per un pont. A continuació, pugem pel costat del riu. La inclinació del sender és moderada fins que arribem a un petit pont fet amb troncs, on comença el camí del roc del Castell.
3 PEDREGAR 1.616 m	755 m (+121 m)	40'	N42 35.926 E1 31.103	Hem de travessar el riuet que baixa de la canal del Castell. A continuació, el sender puja paral·lelament al riu de l'Angonella. Després girem a l'esquerra i creuem un petit riuet que sovint està sec. Poc metres més enllà, hi ha un pedregar.



LLOC ALTURA	DISTÀNCIA DESNIVELL	TEMPS	COORDENADES	DESCRIPCIÓ
4 ROC DEL CASTELL 1.905 m	1.640 m (+289 m)	1h 35'	N42 35.793 E1 30.816	Hem de superar el pedregar. A continuació, el pendent passa a ser molt marcat i pugem muntanyes per dins del bosc. La inclinació del sender continua sent marcada fins que sortim a una clariana on, a pocs metres, trobem el roc del Castell.
5 BAIXADA A LES BORDES DE SEDORNET 1.930 m	2.160 m (+25 m)	1h 50'	N42 35.549 E1 30.817	Ara que ja hem superat la part més dura de l'excursió, és el moment de gaudir d'aquest paisatge bucòlic. La vista del pic de Casamanya i de la vall de l'Ensegur és excepcional. A continuació, planegem fins a la baixada en direcció a les bordes de Sedornet.
6 ENCREUAMENT CAMÍ. BORDES DE SEDORNET 1.755 m	2.860 m (-175 m)	2h 10'	N42 35.385 E1 30.865	El camí s'endinsa novament pel bosc en direcció a la canal del Cresp. El descens és marcat fins que arribem a l'encreuament dels camins d'Arans i Llorts. Les bordes de Sedornet queden a la nostra esquerra.
7 ENTRADA AL BOSC 1.720 m	3.260 m (-35 m)	2h 25'	N42 35.420 E1 31.086	Quan arribem a l'encreuament, girem cap a l'esquerra en direcció a Llorts. Les vistes de la vall d'Ordino són impressionants. A continuació el sender va vorejant el tancat de les bordes de Sedornet fins que arribem novament a l'entrada del bosc.
8 LLORTS 1.435 m	4.600 m (-285 m)	3h	N42 35.769 E1 31.569	A continuació, el camí es torna a endinsar pel bosc fins que arribem al camí del Roc del Castell. Pocs metres més avall, arribem al poble de Llorts.



PERFIL DEL RECORREGUT

