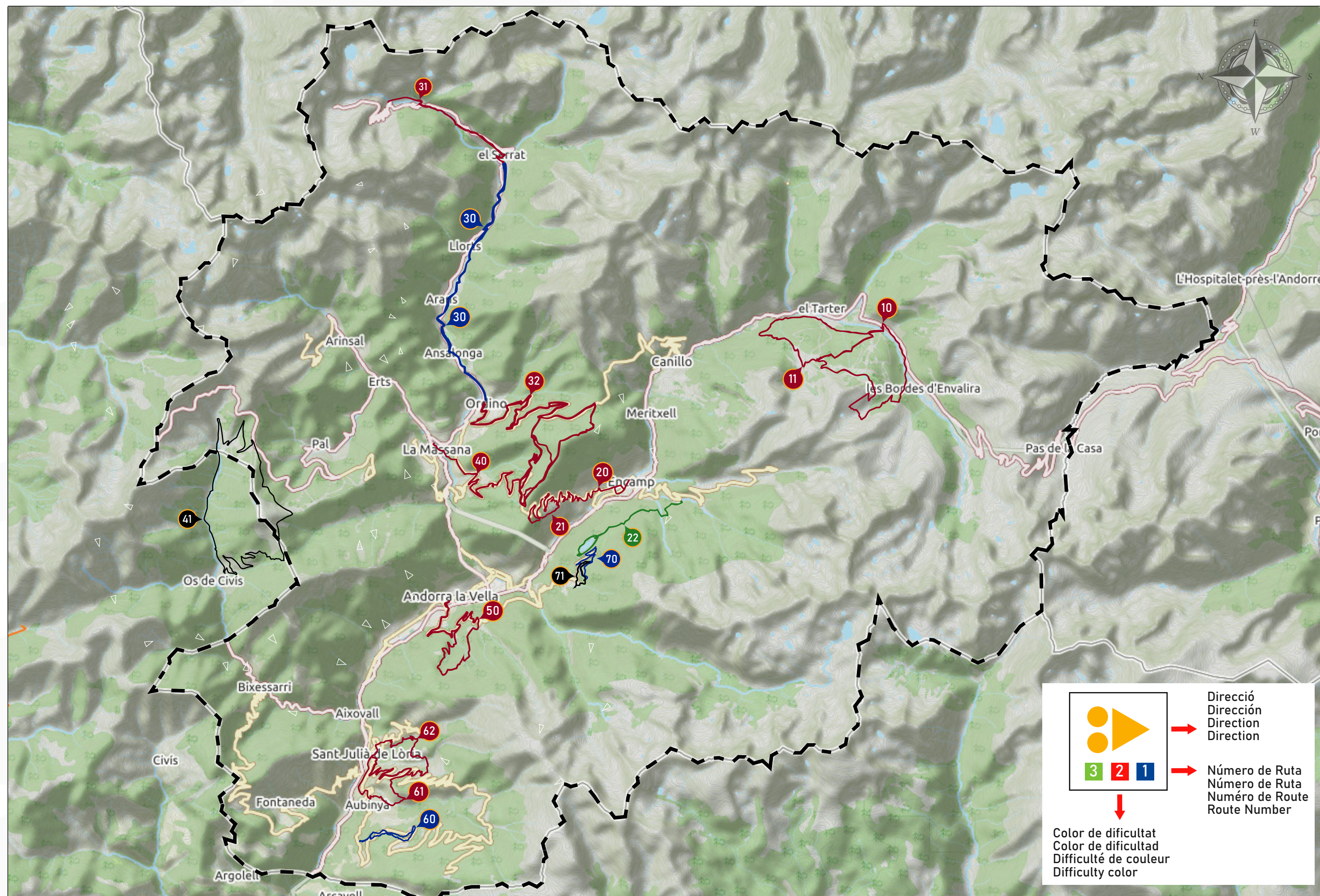


RUTES BTT



-  CANILLO - VOLTA A CUBIL
-  CANILLO - 72 CORBES
-  ENCAMP - BEIXALIS - VILA
-  ENCAMP - BEIXALIS - CAMÍ DE L'ESPLUGA
-  ENCAMP - LES PARDINES
-  ORDINO - EL SERRAT
-  ORDINO - EL SERRAT - ARCALÍS
-  ORDINO - BONY DE LES NERES
-  LA MASSANA - FONT DEL MALLOL
-  LA MASSANA - COLL DE LA BOTELLA - OS DE CIVÍS
-  ANDORRA LA VELLA - LA COMELLA
-  SANT JULIÀ DE LÒRIA - SANT CRISTÒFOL
-  SANT JULIÀ DE LÒRIA - AUVINYÀ
-  SANT JULIÀ DE LÒRIA - LLUMENERES
-  ESCALDES ENGORDANY - FONT DE LES ORDIGUES
-  ESCALDES ENGORDANY - CANAL DE LES MOLLERES

LLEGENDA / LEYENDA / LÉGENDE / LEGEND



Dreta
Derecha
Droite
Right



Endavant
Adelante
Avant
Ahead



Esquerra
Izquierda
Gauche
Left



Ruta equivocada
Ruta equivocada
Mauvais Itinéraire
Wrong Route



Atenció
Atención
Attention
Attention



Font Natural
Fuente Natural
Fontaine Naturelle
Natural Fountain



Església
Iglesia
Église
Church



Port de muntanya
Puerto de montaña
Port de la montagne
Mountain Pass



Pícnic
Picnic
Pique-nique



Mirador
Point de vue
Viewpoint



Parking



Sortida
Salida
Sortie
Start



Arribada
Llegada
Arrivée
Arrival



Centre BTT Junior
Centro BTT Junior
Parc VTT Junior
Junior MTB Center



Telefèric
Teleférico
Téléphérique
Cableway



Camp de Golf
Campo de Golf
Terrain de Golf
Golf course



Oficina de Turisme
Oficina de Turismo
Office de tourisme
Tourist Office



Molt Fàcil
Muy Fácil
Très Facile
Very Easy



Fàcil
Fácil
Facile
Easy



Difícil
Difficile
Difficult



Molt Difícil
Muy Difícil
Très Difficile
Very Difficult



Cedeix el pas
Ceda el Paso
Laisser Passer
Give Way



RECOMANACIONS / RECOMENDACIONES / RECOMMANDATIONS / TIPS

Circula a una velocitat moderada i controlant la bicicleta.
Cedeix el pas a senderistes i persones a cavall.
No deixis brossa pels camins.
Utilitza sempre casc i no auriculars.
Disfruta del silenci de l'entorn.
Planifica les sortides amb antel·lació.
No intents reparar ni construir trails nous pel teu compte, deixa-ho per l'equip especialitzat.

Circula a una velocidad moderada y controlando la bicicleta.
Cede el paso a senderistas y personas a caballo.
No dejes basura por los caminos.
Usar siempre casco y no auriculares.
Disfruta del silencio del entorno.
Planifica las salidas con antelación.
No intentes reparar ni construir trails nuevos por tu cuenta, déjalo para el equipo especializado.

Conduisez à vitesse modérée et contrôlez le vélo.
Laissez de la place aux randonneurs et aux cavaliers.
Ne laissez pas de déchets pendant votre excursion.
Portez toujours un casque et jamais des écouteurs.
Profitez du silence de l'environnement.
Planifiez vos sorties à l'avance.
N'essayez pas de réparer ou de construire de nouveaux sentiers vous-même, confiez le soin à notre équipe spécialisée.

Ride at a moderate speed and controlling the bike.
Give way to hikers and people on horseback.
Don't leave rubbish on the roads.
Always wear a helmet and not a headset.
Enjoy the silence of the surroundings.
Plan outings in advance.
Don't try to repair or build new trails on your own, leave it at that the specialized team.



PARLA



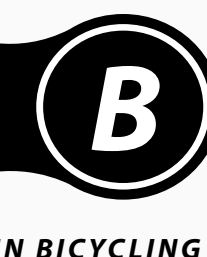
CONSERVA



RESPECTA



MONTA



INTERNATIONAL MOUNTAIN BICYCLING ASSOCIATION



PRD
www.prdandorra.com

SOS 112

www.meteo.ad
www.protecciocivil.ad