

14 CAMÍ DE L'OBAC D'INCLES



NO TE PIERDAS...

fotografiar, en el transcurso del camino, las diversas edificaciones rústicas típicas llamadas bordas.

¿SABÍAS QUE...

el río de Incles, en términos ecológicos, es un riachuelo rico en especies emblemáticas, como la trucha y la rana bermeja?

TOPONIMIA

Tarter: puede que el nombre derive de *tartarus*, que viene del latín y griego común con su significado de «infierno», o bien podría ser un morfema ibérico (*tarta*) que significaría «muchas cantidad».



Crocus



Capilla Reig



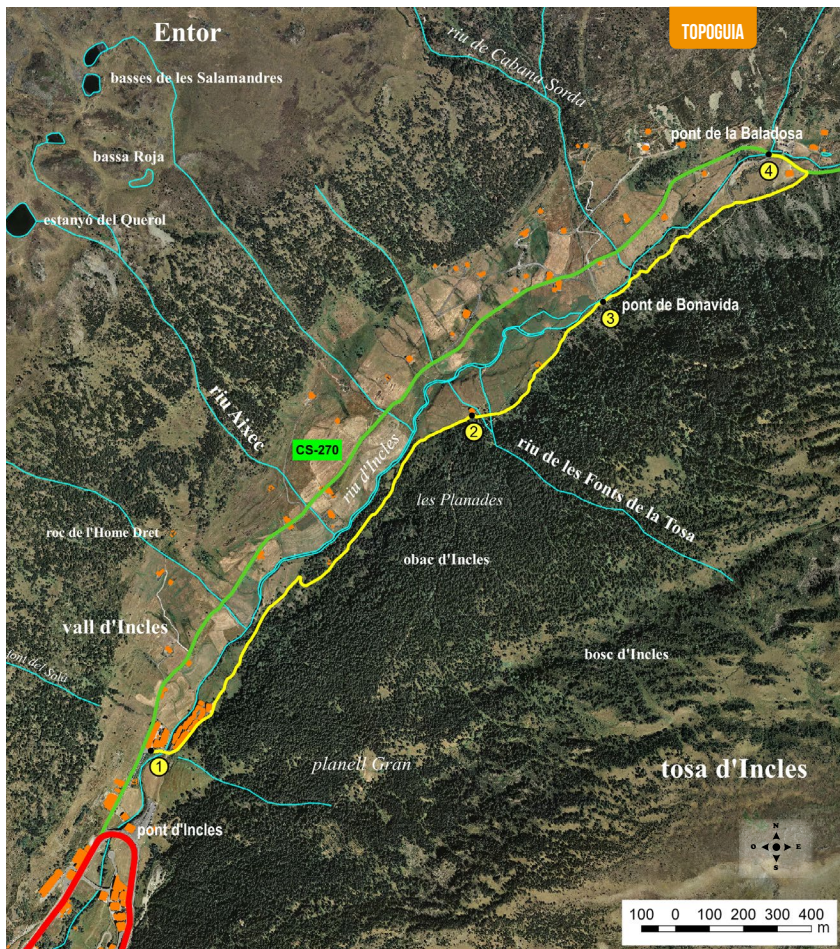
Saúco rojo

Itinerario fácil situado en la parroquia de Canillo, entre los pueblos de El Tarter y Soldeu.

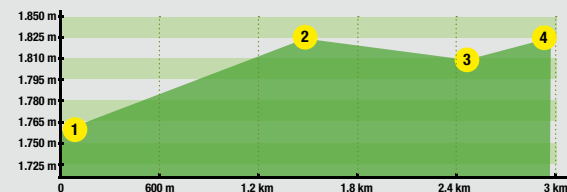
El camino del Obac d'Incles es una excursión muy fácil, ideal para hacer en familia y descubrir el magnífico valle de Incles. El sendero va siguiendo el curso del río de Incles y, durante el trayecto, unos carteles informativos nos describen los oficios de nuestros antepasados. La ganadería, la agricultura y la pesca son algunos de los temas expuestos. Los prados de siega, las bordas y el ganado que nos encontramos son testigo de esta vida rural de los habitantes de Andorra.

Las especies de vegetación más significativas que podemos encontrar son el abeto (*Abies alba*), el pino negro (*Pinus uncinata*), el azarollo (*Sorbus aucuparia*) y la Arnica montana, entre otras.

En cuanto a la fauna, es muy probable ver volar algún buitre común (*Gyps fulvus*), encontrar huellas de jabalí (*Sus Scrofa*) o corzo (*Capreolus capreolus*) y, con algo de suerte, ver al mítico urogallo (*Tetrao urogallus*). El camino sigue, esencialmente, el curso del río de Incles, que atraviesa todo el valle.



PERFIL DEL RECORRIDO



FICHA TÉCNICA

-
- 1H 05 MIN
- +53M
-53 M
- 2.935 M

TEMPS APROXIMATS

SEÑALIZACIÓN DEL RECORRIDO



LUGAR ALTURA	DISTANCIA DESNIVEL	TIEMPO	COORDENADAS	DESCRIPCIÓN
1 APARTAMENTOS DEU-SOL 1.765 m	-	-	N42 35.165 E1 39.909	Cogemos la CG-2 en dirección a Francia-Encamp. Pasado el km 16, giramos a la izquierda a la entrada del valle de Incles, donde encontramos una zona de aparcamiento. Unos metros más arriba, encontramos los apartamentos Deu-Sol.
2 BORDA 1.835 m	1500 m (+85 m -15 m)	30'	N42 35.702 E1 40.593	Cruzamos el río de Incles y detrás de unos edificios encontramos el inicio del camino de montaña. Seguimos este camino ancho y llano que transita por la ladera umbría de la montaña, siguiendo el curso del río de Incles por la orilla derecha, hasta que llegamos a una borda.
3 PUENTE DE BONAVIDA 1.819 m	2050 m (+13 m -29 m)	45'	N42 35.884 E1 40.873	El sendero sigue hacia arriba y hacia abajo, siempre en el límite del bosque. El sonido del agua nos acompaña en todo momento y poco después llegamos a una zona de descanso, donde encontraremos el pequeño y encantador puente de Bonavida.
4 PUENTE DE LA BALADOSA 1.836 m	2.935 m (+36 m -19 m)	1h05'	N42 36.120 E1 41.227	Continuamos nuestra ruta valle arriba por este agradable camino salpicado de puentes, prados y bordas. Llegamos a una zona ancha con acceso al parking. Continuamos recto en dirección al refugio y los lagos de Juclà. Poco después, llegamos a un cruce. Giramos a la izquierda y bajamos unos metros hasta llegar al puente de la Baladosa. El regreso se puede realizar por la carretera del valle de Incles o por el mismo camino.

