

30 ESTANYS D'ENSAGENTS

NO TE PIERDAS...

visitar al tamarro Enko, que se encuentra a pocos metros del inicio del camino.

SABÍAS QUE...

el último punto de esta carretera ha sido final de etapa de la Vuelta a España?

TOPONIMIA

Ensagents: Nombre de etimología incierta, que probablemente presenta, sin embargo, el prefijo toponímico *en-* (como en Encamp).



Boletus pinophilus



Cartel de señalización



Lago inferior de Ensagents

Este itinerario de gran belleza transcurre por el valle de Ensagents hasta los lagos con el mismo nombre.

El entorno salvaje y natural está garantizado en todo momento. Para acceder a los lagos de Ensagents, iremos por el camino de la Solana d'Ensagents, un sendero poco concurrido. Los lagos, que pertenecen al circo glaciar del Gargantillar, son el resultado de las cubetas de sobreexcavación de la última era glacial, donde el hielo ensanchó los valles, rascó la piel de la tierra y fue abriéndose paso hacia abajo, para crear los valles.

Estas masas de agua tienen unas características físicas, químicas y biológicas muy determinadas, debido a las condiciones geológicas y climatológicas de alta montaña.

El camino hasta el refugio de Ensagents transcurre por dentro de un bosque de pino negro. Más arriba, los prados de alta montaña y la flora alpina son los protagonistas. La diversidad de flora de este valle pirenaico y de todo el recorrido es uno de sus principales atractivos. Alrededor de los lagos, la especie de vegetación más concurrida son las mollereras.

Este itinerario permite disfrutar de unas fantásticas panorámicas sobre los principales circos glaciares de la parroquia de Encamp y el resto del Principado. Si queremos pernoctar, podremos hacerlo en el refugio libre de Ensagents, equipado para 8 personas.

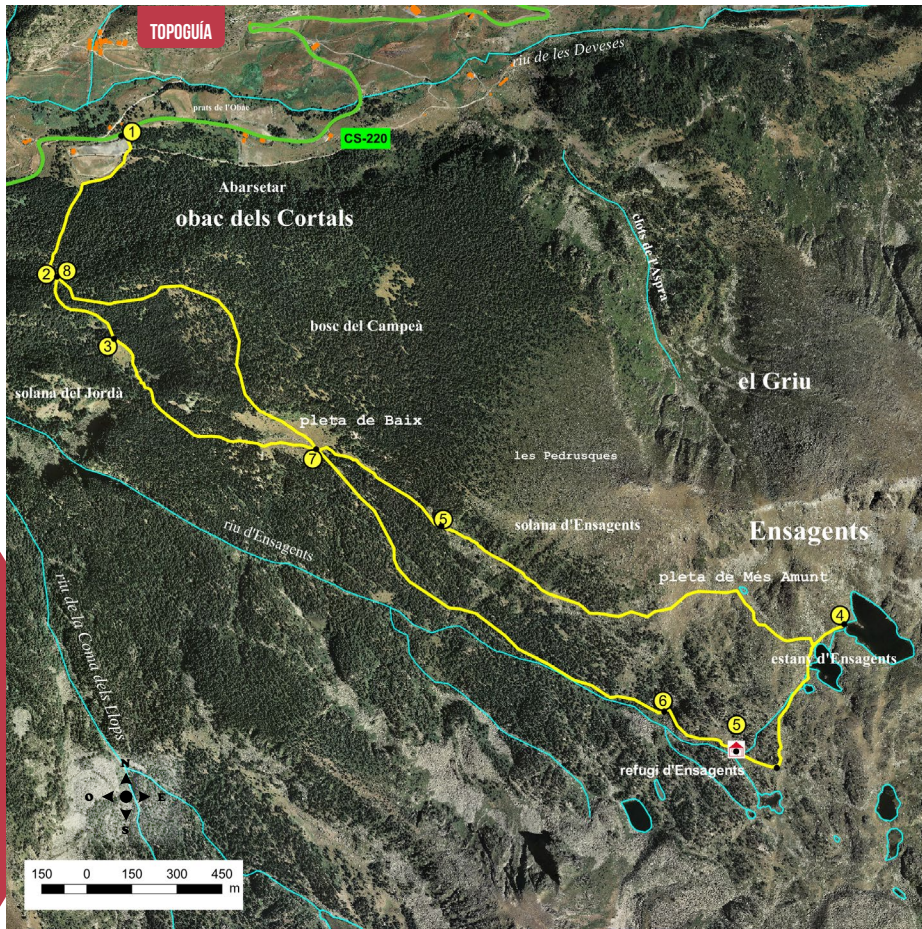
FICHA TÉCNICA

- 2H 15 MIN
- 1H 45 MIN
- +676 M
- 676 M
- 9.320 M

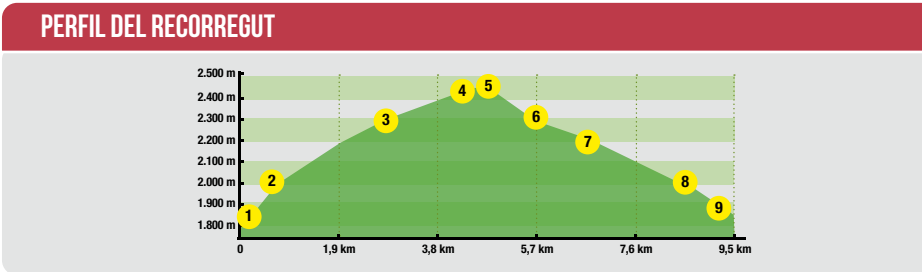
TIEMPOS APROXIMADOS

SEÑALIZACIÓN DEL RECORRIDO

-
-
-
- DIRECCIÓN EQUIVOCADA



LUGAR ALTURA	DISTANCIA DESNIVEL	TIEMPO	COORDENADAS	DESCRIPCIÓN
1 PARKING DE LES PARDINES 1.885 m	-- (--)	--	N42 32.112 E1 37.025	Desde la parroquia de Encamp, tomaremos la carretera de Cortals de Encamp (CS-220) situada frente al Funicamp. En el km 6,1 encontraremos una pista forestal a la derecha, con el inicio del camino.



LUGAR ALTURA	DISTANCIA DESNIVEL	TIEMPO	COORDENADAS	DESCRIPCIÓN
2 CRUCE CAMINO 2.010 m	615 m (+125 m)	20'	N42 31.863 E1 36.866	Nada más empezar, pasaremos por una zona de picnic y nos adentraremos en el bosque. Después de una pendiente llegaremos a un cruce señalizado.
3 SALIDA DEL BOSQUE 2.305 m	2.450 m (+100 m)	1h 25'	N42 31.418 E1 37.801	Tendremos que tomar el camino de la Solana d'Ensagents, que nos conducirá a los lagos de Ensagents y la Collada d'Entinyola. Seguiremos en dirección sureste, el sendero estará marcado por una pendiente exigente hasta la salida del bosque.
4 LAGO GRANDE DE ENSAGENTS 2.450 m	4.390 m (+248 m -10 M)	2h 15'	N42 31.248 E1 38.782	Saliendo del bosque, y pasados los bloques de granito, llegaremos a los lagos de Ensagents.
5 REFUGIO DE ENSAGENTS 2.425 m	5.270 m (-30 m)	2h 35'	N42 31.018 E1 38.522	Seguiremos el sendero en medio de bloques de granito y llegaremos al refugio de Ensagents, bien acondicionado para 8 personas.
6 CANCHAL 2.350 m	5.420 m (+85 m)	2h 45'	N42 31.018 E1 38.522	Dejaremos atrás el refugio y avanzaremos en paralelo al río de Ensagents, iremos bajando suavemente hasta llegar a un canchal de bloques de granito.
7 CRUCE CAMINO LA SOLANA 2.205 m	7.030 m (-153 m)	3h 15'	N42 31.555 E1 37.497	Continuaremos en paralelo al río, donde cruzaremos varios pequeños puentes de madera. Después de dejar atrás un gran claro, llegaremos nuevamente al cruce del camino de la Solana d'Ensagents y el camino de Ensagents.
8 CRUCE CAMINO DEL BOSQUE DEL CAMPEÀ 2.010	9.180 m (+114 m -165 m)	3h 45'	N42 29.715 E1 39.480	El sendero seguirá en dirección este, donde bajaremos hasta el lago Rodó. Seguiremos por el margen izquierdo del lago. A pocos metros, veremos el refugio y el lago de l'Illa.
9 CARRETERA CORTALS 1.885 m	9.320 m (-170 m)	4h	N42 32.112 E1 37.025	Bajaremos por el camino de Ensagents hasta la carretera de Cortals d'Encamp, km 6,1.