

88 CAMÍ VELL D'AUVINYÀ



88

NO TE PIERDAS...

pasear por el pueblo de Auvinyà, típica población de los Pirineos.

SABÍAS QUE...

el gavilán común (*Accipiter nisus*) es una de las rapaces más comunes de los bosques de Andorra?

TOPONIMIA

Auvinyà: la terminació *-inyà* que originàriament havia estat *-inyas*, vindria del món vegetal i podria venir d'una colònia d'àlbers- i que indica una arbreda formada per àlbers o *aubes*, i que despès de tants segles es mantenen ferm en aquest territori.



Amanita muscaria



Vaca



Auvinyà



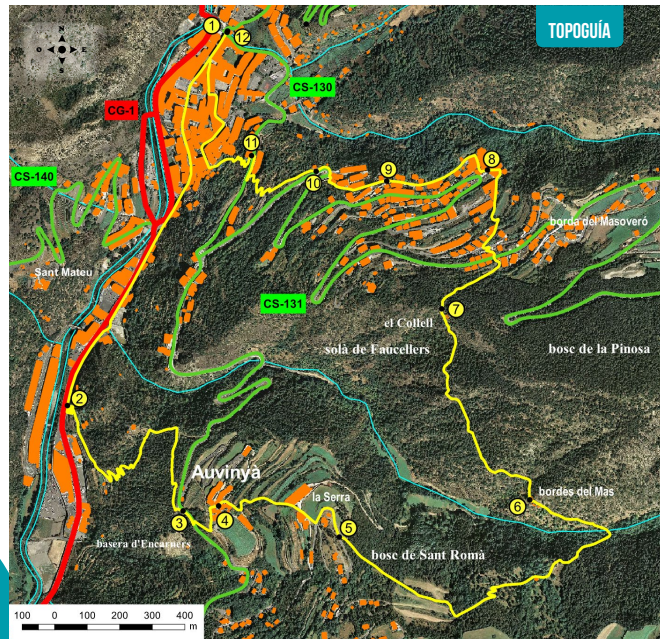
Bordas d'Auvinyà

Este magnífico recorrido nos dará la posibilidad de conocer el bucólico pueblo de Auvinyà, el entorno natural de Solà del Mas, las centenarias bordas del Mas y el casco antiguo de Aixirivall, con sus casas solariegas y bordas. También podremos contemplar la iglesia de Sant Romà d'Auvinyà, una construcción del siglo XVII que fue reconstruida en 1964 según el proyecto del arquitecto catalán Cèsar Martinell. El campanario es de espadaña, con ventanal de medio punto.

La planta es rectangular, con una única nave cubierta con cerchas de madera, y el ábside es trapezoidal y cubierto con bóveda de cañón.

La vegetación arbórea que encontraremos es muy diversa: Ejemplares de nogal (*Juglans regia*), chopo (*Populus nigra*), fresno norteño (*Fraxinus excelsior*), cerezo (*Prunus avium*) y numerosas encinas (*Quercus rotundifolia*).

El camino transcurre entre rocas decoradas por minúsculas flores rosadas de brechina (*Calluna vulgaris*). En el río de Auvinyà hay una rica fauna de río, destacando por su rareza el tritón pirenaico (*Euproctus asper*), anfibio urodelo de preciosos colores, y la almizclera (*Galemys pyrenaicus*). Ambas especies son endémicas de los Pirineos, es decir, no se hallan en ningún otro lugar del mundo.



FICHA TÉCNICA

-
- 3H 05 MIN
- + 517 M
- 517 M
- 8.484 M

TIEMPOS APROXIMADOS

SEÑALIZACIÓN DEL RECORRIDO

DIRECCIÓN EQUIVOCADA

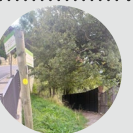
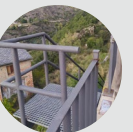
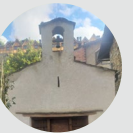
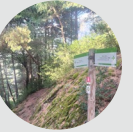
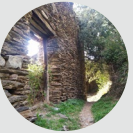


Sant Julià de Lòria
portal d'Andorra

LUGAR ALTURA	DISTANCIA DESNIVEL	TIEMPO	COORDENADAS	DESCRIPCIÓN
1 OFICINA DE TURISMO DE SANT JULIÀ DE LÒRIA 911 m	-- (--)	--	N42 28.007 E1 29.547	El punto de salida del itinerario se encuentra en el centro de Sant Julià de Lòria, en la Oficina de Turismo.
2 CAMINO VIEJO DE AUVINYÀ 884 m	1.476 m (-27 m)	10'	N42 27.374 E1 29.202	Cogeremos la avenida Verge de Canòlich en dirección la frontera hispano-andorrana. Después de dejar atrás el núcleo urbano de Sant Julià y dos rotondas, encontraremos el ancho y empedrado camino viejo de Auvinyà.
3 CARRETERA DE LA RABASSA 1.091 m	2.646 m (+209 m)	50'	N42 27.203 E1 29.454	Avanzaremos en zigzag. El camino empedrado se convierte en un camino de montaña; después de dejar atrás la borda del Ferré, llegaremos a la carretera de La Rabassa.
4 AUVINYÀ 1.134 m	2.922 m (+43 m)	1h	N42 27.210 E1 29.537	Cruzaremos la carretera donde, pocos metros más arriba, sigue el camino. Después de superar una pronunciada pendiente llegaremos al pueblo de Auvinyà.
5 CAMINO DEL MAS 1.242 m	3.527 m (+110 m)	1h 20'	N42 27.159 E1 29.808	El sendero sigue hasta la iglesia de Sant Romà. Seguidamente continuaremos por la carretera alquitranada hasta el cruce del camino del Mas.



LUGAR ALTURA	DISTANCIA DESNIVEL	TIEMPO	COORDENADAS	DESCRIPCIÓN
6 BORDAS DEL MAS 1.223 m	5.027 m (+100 m -79 m)	1h 50'	N42 27.224 E1 30.237	Seguendo el GR 7 (marcas blancas y rojas). Dejaremos atrás una pequeña borda. Pasaremos nuevamente un portillo metálico donde, poco después, cruzaremos el río de Auvinyà. Seguidamente llegaremos a las bordas del Mas.
7 EL COLLET CRUCE GR-7 1.282 m	5.862 m (+66 m -6 m)	2h 10'	N42 27.539 E1 30.035	Seguendo el camino empedrado avanzaremos por el Solà del Mas. Después llegaremos al Collet, donde encontraremos el cruce del GR 7 y el camino de Aixirivall.
8 SANT PERE D'AUVINYÀ 1.136 m	6.560 m (-145 m)	2h 30'	N42 27.770 E1 30.135	Dejaremos atrás el GR-7 y continuaremos cuesta abajo, siguiendo los puntos amarillos en dirección a Aixirivall. Debemos cruzar dos veces la carretera y continuar por un camino empedrado hasta llegar al pueblo de Aixirivall, donde encontraremos la iglesia de Sant Pere d'Aixirivall.
9 CRUCE 1.106 m	6.997 m (-32 m)	4h 25'	N42 27.748 E1 29.908	Continuaremos hacia abajo por la calle empedrada y a la altura de la Casa Segobet continuaremos a la izquierda. Seguiremos hasta encontrar un cruce.
10 ESCALERAS METÁLICAS 1.053 m	7.729 m (-50 m)	2h 40'	N42 27.771 E1 29.748	Continuaremos a mano derecha por la calle alquitranada y después por el camino empedrado rodeado de edificios rústicos. A continuación, nuevamente en la carretera avanzaremos hasta llegar a unas estrechas escaleras mecánicas.
11 CRUCE CARRETERA 970 m	7.997 m (-83 m)	2h 50'	N42 27.771 E1 29.748	Bajaremos y seguidamente llegaremos de nuevo a la carretera, donde encontraremos un nuevo cruce.
12 OFICINA DE INFORMACIÓN Y TURISMO 911 m	8.484 m (+5 m -70 m)	3 h 05'	N42 27.410 E1 28.779	Seguendo el camino estrecho y empedrado llegaremos al casco urbano de Sant Julià. La calle Camp de Perot (a la derecha), a continuación la calle de Les Escolles (en el centro) y después la calle del Dr. Palau, hasta llegar nuevamente a la avenida Verge de Canòlich donde, a pocos metros, encontraremos la Oficina de Turismo.



PERFIL DEL RECORRIDO

