

# 99 EL TOMB DE SANT ROMÀ DELS VILARS

## NO TE PIERDAS...

fijarte en los carteles de la ruta de Engordany, con las peculiaridades de la zona.

## SABÍAS QUE...

en septiembre se celebra la tradicional romería de Sant Romà.

## TOPONIMIA

**Vilars:** podría referirse a algunos vestigios romanos y podría indicar la localización de poblados talayóticos (de entierros prehistóricos).



*Viburnum rhytidophyllu*



*Populus*



Mirador de Sant Romà dels Vilars

Una sencilla y corta caminata que te llevará por Els Vilars, uno de los pueblos de la parroquia de Escaldes-Engordany. El itinerario te permitirá descubrir algunas antiguas edificaciones. Típicas bordas de montaña, o casas solariegas que en la actualidad son viviendas principales de los habitantes de Escaldes.

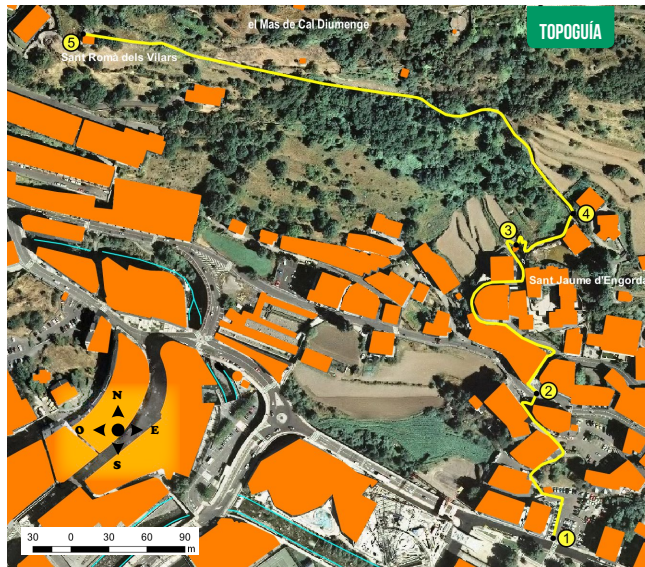
El camino empedrado del itinerario nos llevará a la iglesia de Sant Romà dels Vilars, un diminuto edificio prerrománico construido en el siglo X, austero y muy simple desde un punto de vista arquitectónico. Esta iglesia es una de las más antiguas del Principado de Andorra. Se levantó con bloques de piedra sin trabajar, siguiendo

la distribución horizontal. Es de planta rectangular, con la cabecera orientada hacia levante, como suele ocurrir con todas las iglesias cristianas. El ábside es también cuadrado, y en el sur del edificio se abre una puerta muy tosca y una pequeña ventana que parecen añadidas a posteriori. Los huertos y campos y el fondo de valle nos acompañarán durante todo el itinerario.

En cuanto a la fauna más común, encontraremos la paloma torcaz (*Columba palumbus*), una paloma salvaje de coloración general grisácea con una mancha blanca en los lados del cuello y en las muñecas de las alas, y con la cola acabada con una franja negra.

# ESCALDES- ENGORDANY

## 99. EL TOMB DE SANT ROMÀ DELS VILARS



### FICHA TÉCNICA



30 MIN

20 MIN

+93 M

960 M

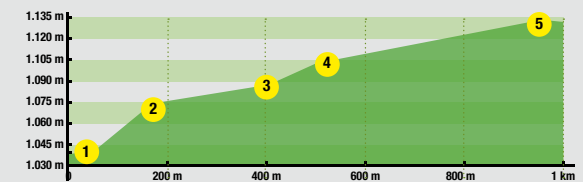
TIEMPOS APROXIMADOS

### SEÑALIZACIÓN DEL RECORRIDO

LUGAR ALTURA	DISTANCIA DESNIVEL	TIEMPO	COORDENADAS	DESCRIPCIÓN
<b>1</b> PARQUE DE LA MOLA 1.035 m	-- (--)	--	N42 30.666 E1 32.357	El punto de salida estará en la plaza del parque de la Mola, frente al centro termolúdico de Caldea, en la parroquia de Escaldes-Engordany.
<b>2</b> AVENIDA DEL PESEBRE 1.056 m	190 m (+21 m)	5'	N42 30.745 E1 32.445	Cruzaremos la calle y tomaremos el camino de la Salita; el sendero se encuentra en el lado izquierdo del parking. Siguiendo una fuerte pendiente, llegaremos hasta el cruce con el camino del Valira y continuaremos a mano izquierda hasta llegar a la avenida del Pessebre.
<b>3</b> CAMINO DE LA FONT DEL PUI 1.076 m	400 m (+20 m)	10'	N42 30.804 E1 32.334	Cruzaremos la calle y habrá que subir las escaleras metálicas; pocos metros más arriba se encuentra el camino del Pui. Seguiremos a la izquierda hasta encontrar el cruce del camino de la Font del Pui.
<b>4</b> CRUCE IGLESIA DE SANT JAUME 1.098 m	515 m (+22 m)	15'	N42 30.819 E1 32.370	Avanzaremos por el camino empedrado de la Font del Pui, marcado por una fuerte pendiente, hasta llegar al cruce de la iglesia de Sant Jaume. La iglesia está a pocos metros a mano derecha. Fue construida en 1992 en el mismo lugar donde se encontraba el edificio original, documentado en el siglo XIV.



### PERFIL DEL RECORRIDO



LUGAR ALTURA	DISTANCIA DESNIVEL	TIEMPO	COORDENADAS	DESCRIPCIÓN
<b>5</b> IGLESIA DE SANT ROMA DELS VILARS 1.123 m	960 m (+25 m)	30'	N42 30.890 E1 32.081	Avanzaremos cuesta arriba por el camino empedrado de Els Vilars, el primer tramo estará marcado por una fuerte pendiente pero antes de llegar a la iglesia de Sant Romà dels Vilars, el camino llanea. Esta iglesia está catalogada como una de las más antiguas del Principado de Andorra.

