

48 ROC DEL CASTELL

NO ET PERDIS...

menjar en una borda típica d'Andorra.

SABIES QUE...

aquesta parròquia és una de les més ben conservades a nivell arquitectònic.

TOPONÍMIA

Llorts: en la llengua basca, lurte podria ser "allau de pedres", "esllavissada".



Llorts



Sedornet



Bosc del Castell



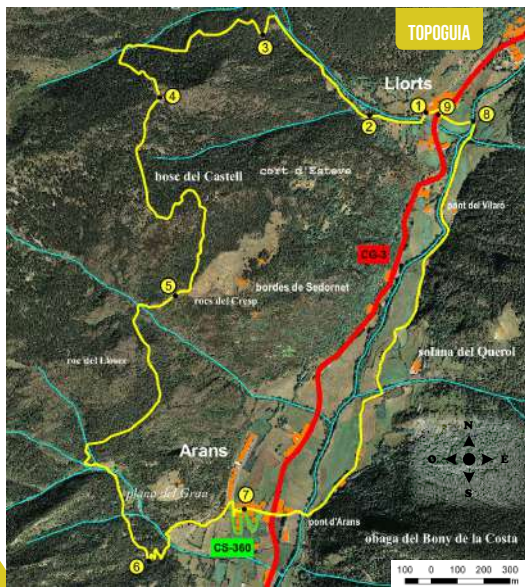
Rètol

La ruta del Roc del Castell és un itinerari circular que transcorre entre els pobles de Llorts i Arans, a la parròquia d'Ordino. És recomanable de fer en dies calorosos, ja que gran part del camí transita dins del bonic bosc del Castell, un bosc de pi roig amb molta vegetació que ens proporciona ombra durant tot el trajecte. Un cop al Roc del Castell podrem gaudir d'unes vistes espectaculars de l'Ensegur, el coll d'Arenes i el pic de Casamanya.

La pineda de pi roig (*Pinus sylvestris*) forma una mena de cinturó de capçades amples i estratificades que s'aprecia des del poble de Llorts. Contrasten amb els pins més joves que hi ha

més amunt i amb els prats amb roures de fulla gran (*Quercus petraea*) que hi ha sota, entre el bosc i el poble. L'interior de la pineda és suggerent, ja que hi podem veure arbres tombats, arbres morts, arbres de gran diàmetre, i d'alts i rectes amb afloraments rocosos i un sotabosc quasi inexistent.

Si caminem a poc a poc, podrem detectar les mallerengues, com la petita (*Lophophanes cristatus*), la blava (*Cyanistes caeruleus*) o la carbonera (*Parus major*). Al mig del bosc vell hi ha cavitats de picot negre (*Dryocopus major*), picot verd (*Picus viridis*) i picot garser gros (*Dendrocopos major*).



FITXA TÈCNICA

- 3 H 30 MIN
- +610 M
- 610 M
- 8.000 M
- TEMPS APROXIMATS

SENYALITZACIÓ DEL RECORREGUT

- GR 11
- DIRECCIÓ EQUIVOCADA

LLOC	ALTEURA	DISTÀNCIA DESNIVELL	TEMPS	COORDENADES	DESCRIPCIÓ
1					
INICI DEL CAMÍ	--	--	--	N42 35.771 E1 31.565	Agafem la CG-3 en direcció a Ordino -Arcalís fins a arribar al poble de Llorç. Un cop a Llorç, pugem pel camí del cap del poble fins que trobem un rètol informatiu que ens indica l'inici del camí del Roc del Castell.
	1.450 m				
2					
RÈTOL INFORMATIU	256 m	(+50 m)	10'	N42 35.762 E1 31.404	Agafem el camí del Roc del Castell per poc després de travessar el riu de l'Angonella. Seguim aquest sender empedrat que va guanyant altitud a l'esquerra del riu. Poc després, arribem a un petit encreuament on trobarem un rètol informatiu.
	1.500 m				
3					
TARTERA	1.020 m	(+145 m)	40'	N42 35.927 E1 31.106	Continuem pel camí que s'enfila a la dreta en direcció al Roc del Castell. El sender progressa per dins del bosc, sempre a la vora del riu de l'Angonella. Arribats a un punt, el camí canvia de direcció i s'allunya del riu. Tot seguit arribem a una petita tartera.
	1.645 m				
4					
ROC DEL CASTELL	2.190 m	(+289 m)	1h 30'	N42 35.797 E1 30.821	El camí progressa per dins del bosc amb fort desnivell. Més amunt, arribem a una clariana on tenim a tocar el Roc del Castell. Des d'on estem situats, podem gaudir d'unes vistes espectaculars de l'Ensegur, el coll d'Arenes i el pic de Casamanya.
	1.915 m				



LLOC	ALTEURA	DISTÀNCIA DESNIVELL	TEMPS	COORDENADES	DESCRIPCIÓ
5					
CRUÏLLA	3.460 m	(+38 m -181 m)	2h	N42 35.384 E1 30.866	Tornem a entrar al bosc i seguim el camí marcat amb punts grocs. Poc després, el sender comença a baixar dret fins que arribem a una cruïlla. En aquest punt podem agafar el camí de tornada a Llorç o continuar la ruta fins a Arans.
	1.762 m				
6					
ENCREUAMENT GR11	5.050 m	(+10 m -247 m)	2h 40'	N42 34.838 E1 30.801	Deixem les Bordes de Sedornet a l'esquerra i continuem pel camí en direcció a Arans. Seguim descendent pel bosc fins a arribar a un encreuament on es travessa un tram del GR 11 que surt d'Arans en direcció al coll de les Cases.
	1.525 m				
7					
ARANS	5.730 m	(+16 m -146 m)	3h	N42 34.947 E1 31.061	Continuem baixant a l'esquerra, tot seguint les marques del GR 11 fins que arribem a una carretera (CS-360). Continuem a la dreta per la carretera uns metres i tot seguit trobem un petit corriol que davalla a l'esquerra. Agafem aquest trencall que ens porta al poble d'Arans.
	1.395 m				
8					
PONT	7.830 m	(+61 m -36 m)	3h 25'	N42 35.754 E1 31.709	Creuem el poble per un carreró seguint les marques del GR 11. Arribem a la carretera (CG-3), la travessem i continuem fins a arribar al pont d'Arans. Creuem el riu i girem a l'esquerra per incorporar-nos al camí del Ferro en direcció a la mina de Llorç. Seguim el camí Ral uns 2 km fins que arribem a un petit pont.
	1.420 m				
9					
LLORÇ	8.000 m	(+20 m)	3h 30'	N42 35.767 E1 31.603	Creuem el pont i pugem per un carrer asfaltat fins al poble de Llorç.
	1.440 m				

PERFIL DEL RECORREGUT

