

72 CAMÍ DE LA FONT DE FERRO

NO TE PIERDAS...

estar atento a la melodía de los pájaros que viven en esta zona.

SABÍAS QUE...

podemos encontrar caminos de la Font de ferro en varias parroquias.

TOPONIMIA

Comeja: depresión sin desniveles demasiado marcados.



Amanita muscaria



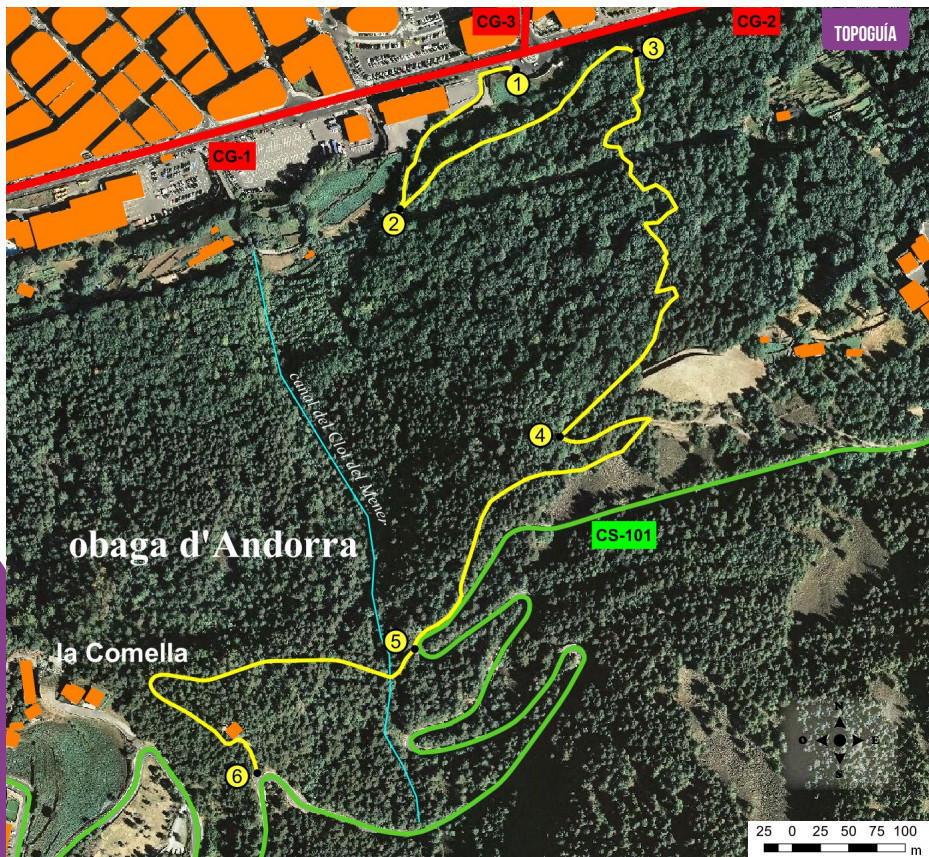
Estrelleta higromètica
(*Astraeus hygrometricus*)

El camino de la Font de Ferro se encuentra en la umbría de Andorra la Vella. Se trata de un camino ideal para realizar durante los meses más calurosos, por la frescura que te ofrece gracias a la zona sombría y la vegetación que nos rodea. El camino nos llevará hasta el alto de La Comella, un pequeño puerto muy conocido por los ciclistas.

En este itinerario, encontraremos robledales silíceos repletos de antiguos bancales e incluso algunos tramos de camino empedrado. También nos acompaña el culantrillo menudo (*Asplenium trichomanes*) y el adianto negro (*Asplenium adiantum-nigrum*). A nivel de flora de sotobosque, tendremos la compañía del boj (*Buxus sempervirens*) en todo el camino,

el cerezo de Santa Lucía (*Prunus mahaleb*), con hojas redondeadas, brillantes y bien afinadas. Dependiendo de la época del año, no será nada difícil ver la aguja de pastor (*Geranium robertianum*), con unas flores rosas y unas hojas muy vivaces, y la estrellada (*Stellaria holostea*).

En cuanto a la fauna, durante la época de cría están presentes el arrendajo (*Garrulus glandarius*), el reyezuelo listado (*Regulus ignicapilla*), la curruca mosquitera (*Sylvia borin*) y el pinzón vulgar (*Fringilla coelebs*), así como pájaros como el petirrojo europeo (*Erithacus rubecula*), la curruca capirotada (*Sylvia atricapilla*) o el agateador común (*Certhia brachydactyla*).



FICHA TÉCNICA

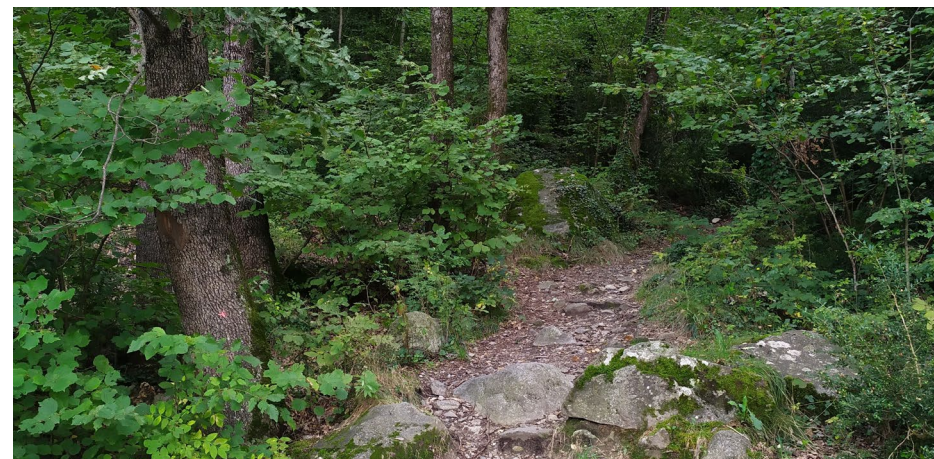
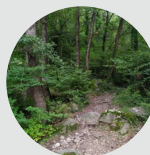
- ● ● ●
- 1h 10 MIN
- 45 MIN
- +315 M
- 8 M
- 2.005 M
- NO
- TIEMPOS APROXIMADOS

SEÑALIZACIÓN DEL RECORRIDO

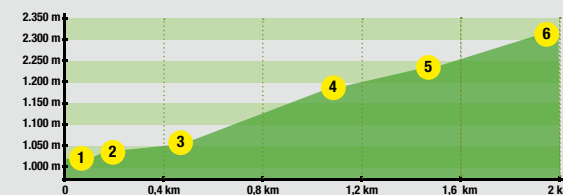
- ● ●
- DIRECCIÓN EQUIVOCADA



LUGAR ALTURA	DISTANCIA DESNIVEL	TIEMPO	COORDENADAS	DESCRIPCIÓN
1 KM 0 1.030 m	-- (--)	--	N42 30.391 E1 32.047	El punto de salida del itinerario se encuentra en el kilómetro cero de la parroquia de Andorra la Vella, a pocos metros del parking del Fener.
2 CAMINO DEL OBAC 1.037 m	200 m (+12 m)	5'	N42 30.319 E1 31.971	Pocos metros más abajo del km 0, en dirección sur, encontraremos la entrada a un parking privado de un comercio de motos. En el margen izquierdo del parking encontraremos un camino ancho y empedrado que nos conducirá, pocos metros más arriba, al camino del Obac.
3 CAMINO DE LA FONT FREDA 1.050 m	510 m (+9 m)	10'	N42 30.391 E1 32.129	Seguiremos por el camino del Obac a nuestra izquierda. Llaneanado y siguiendo el camino ancho y empedrado, encontraremos una fuente de madera y, a continuación, el camino de la Font Freda.



PERFIL DEL RECORRIDO



LUGAR ALTURA	DISTANCIA DESNIVEL	TIEMPO	COORDENADAS	DESCRIPCIÓN
4 COBIJO DE PIEDRA SECA 1.188 m	1.090 m (+159 m)	35'	N42 30.209 E1 32.078	Seguiremos por el camino estrecho y, a pocos metros, encontraremos un pequeño puente de madera. Cuesta arriba, dando rodeos entre antiguos bancales, llegaremos hasta un cobijo de piedra seca.
5 CAMINO DE LA MATA 1.247 m	1.530 m (+218 m)	50'	N42 30.108 E1 31.983	Llaneanado en medio de musgos, llegaremos a una propiedad privada delimitada por un muro y una red metálica. El sendero continúa a mano derecha donde, a pocos metros, avanzaremos paralelos a un canchal y, ganando altura, llegaremos a la carretera de La Comella, a pocos metros del camino de la Mata.
6 ALTO DE LA COMELLA 1.345 m	2.005 m (+298 m)	1h 10'	N42 30.045 E1 31.881	Siguiendo por el camino de la Mata, donde los primeros metros llanean, antes de llegar al alto de La Comella, y con la ayuda de escalones y cadenas, superaremos la parte de la pendiente más exigente. Encima de La Comella encontraremos una gran torre de comunicaciones y, a pocos metros, la carretera.

