

86 CAMÍ DELS BESSETS DE BAIX

NO TE PIERDAS...

No te pierdas la visita a la iglesia de Sant Julià y Sant Germà, con la obra del padre Marco Ivan Ruprik, conocido como el Miguel Ángel del siglo XXI.

SABÍAS QUE...

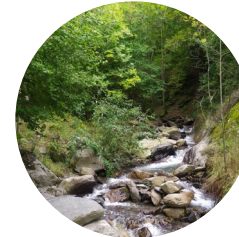
este camino te lleva hasta el pueblo catalán de Faucellers, en el Alt Urgell.

TOPONIMIA

Besset: es un diminutivo relacionado con el abedul, un tipo de árbol común en la zona.



Castanyo



Rio



Comadreja
(*Mustela nivalis*)



Jardines de Juberti

Este sencillo camino comunica el pueblo de Aixirivall con las tierras de la comarca de Faucellers. Baja en diagonal, haciendo algún rodeo, por el Solà de Faucellers, hasta llegar al río de Aixirivall. La mayor parte del camino va por encima de un terraplén de piedra seca. En nuestro caso, llegaremos hasta el pueblo de Auvinyà y por lo tanto el camino será más corto.

A nivel de fauna, en la parroquia de Sant Julià de Lòria cabe destacar especialmente la riqueza de reptiles, dado el elevado potencial

termorregulador que ofrecen estos medios. Algunos ejemplos, entre otros, son la culebra de escalera (*Rhinechis scalaris*) y la lagartija colilarga (*Psammotromus algirus*). También conviene mencionar pájaros como el triguero (*Emberiza calandra*) y el alcaudón común (*Lanius senator*), prácticamente limitados al extremo suroeste del Principado. En cuanto a los mamíferos, destacamos la gineta (*Genetta geneta*), un carnívoro probablemente introducido por los árabes en la península ibérica siglos atrás.

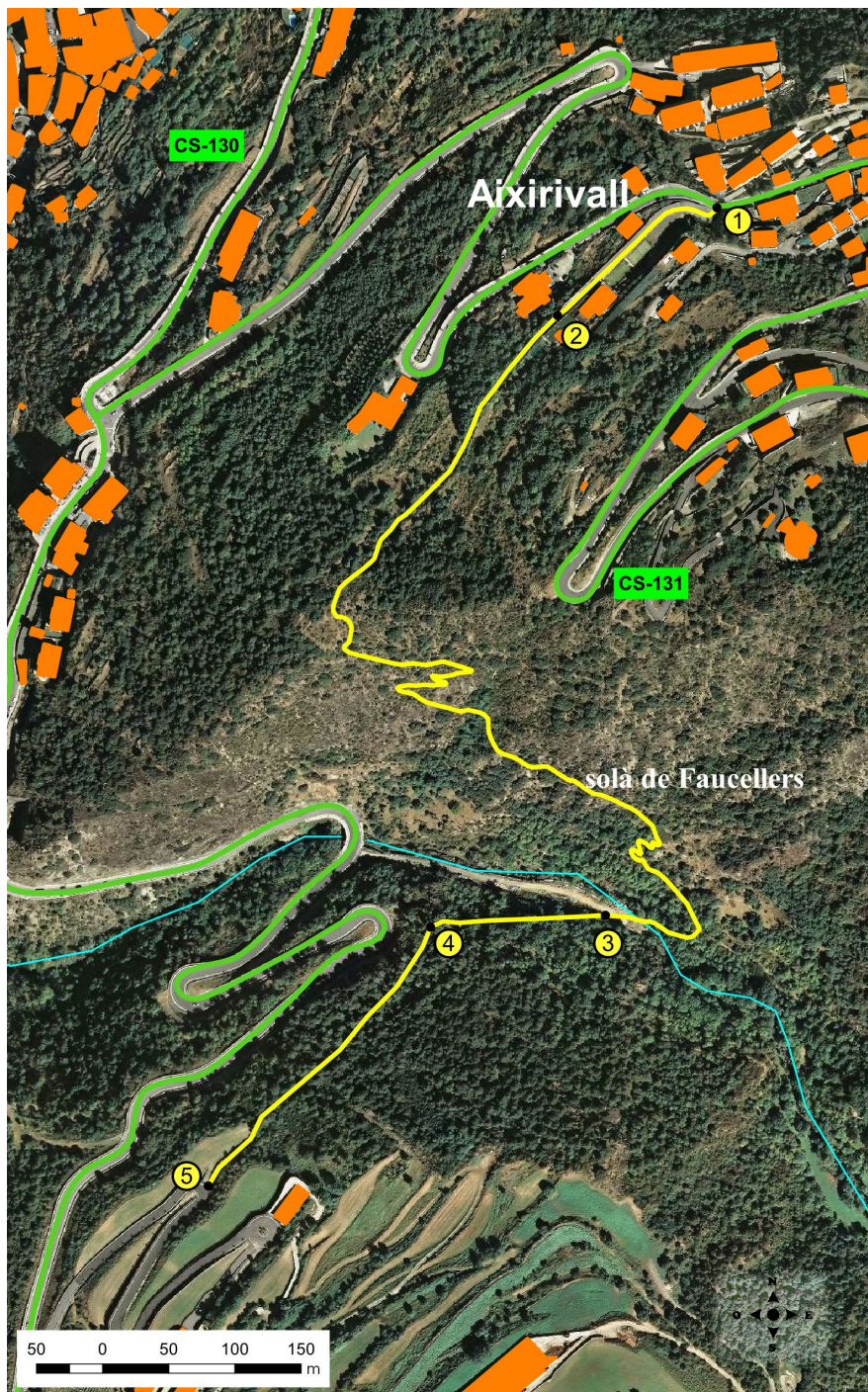
86

FICHA TÉCNICA

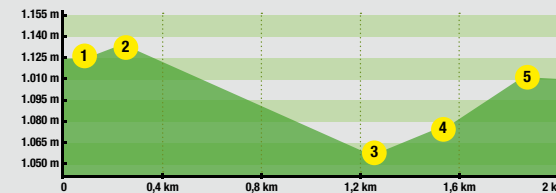


- 35 MIN
- 35 MIN
- +91 M
- 91 M
- 1.760 M

TIEMPOS APROXIMADOS



PERFIL DEL RECORRIDO



LUGAR ALTURA DISTANCIA DESNIVEL TIEMPO COORDENADAS DESCRIPCIÓN

1	AIXIRIVALL	-- 1.125 m	-- (-)	--	N42 27.707 E1 29.827	La salida del itinerario la encontraremos en el km 1 de la carretera de La Peguera, CS 131, en el pueblo de Aixirivall, parroquia de Sant Julià de Lòria.	
2	CAMINO DELS BESSETS DE BAIX	150 m (+8 m)	3'		N42 27.666 E1 29.746	Encontraremos un gran cartel de madera del camino de Bessets de Baix. Cogemos la carretera de la urbanización de Bessets de Baix y, a 150 metros, encontraremos el camino.	
3	PUNTE DE MADERA DEL RÍO DE AUVINYÀ	1.290 m (+24 m -100 m)	20'		N42 27.424 E1 29.765	Nada más empezar, pasaremos por un túnel de La Boixosa. A continuación iremos llaneando hasta ver la carretera de La Rabassa. A continuación, iremos perdiendo altura hasta llegar al río Auvinyà, donde encontraremos un puente de madera.	
4	CRUCE CARRETERA DE LA RABASA	1.440 m (+16 m)	27'		N42 26.082 E1 30.977	Cruzaremos el río por el puente de madera y, a continuación, deberemos superar unos metros de desnivel hasta llegar a un cruce donde, a pocos metros, encontraremos la carretera de La Rabassa.	
5	AUVINYÀ	1.760 m (+43 m)	35'		N42 27.306 E1 29.558	Seguiremos en el camino y sin demasiados esfuerzos llegaremos a la carretera donde, a pocos metros, se encuentra el pueblo de Auvinyà.	