

53 CAMÍ DEL CARDEMELLER - FONT DEL BISBE

SENDERISMO EN ANDORRA



NO TE PIERDAS...

algunas de las bordas (típica construcción andorrana) que han sido reconvertidas en restaurantes. En ellas se puede disfrutar de la gastronomía autóctona y de alojamientos turísticos y rurales.

SABÍAS QUE...

en La Massana hay un hotel llamado Hotel Palanques que alojó a cientos de refugiados de la Segunda Guerra Mundial que pasaron por las montañas de La Massana y Ordino huyendo de los alemanes y de los franceses.

TOPONIMIA

Pal: Del latín *palu*, “pal” – en castellano, “palo” –. Este pueblo está cerca de la frontera occidental. Tiempo atrás, con las grandes nevadas y las tormentas más importantes, uno podía desorientarse. Una alta y gruesa percha lo evitaba. El *pal* se encuentra en numerosa toponimia de los Pirineos.



Acónito común (*Aconitum Napellus*)



Alt de la Capa



Cardo borriquero
(*Cirsium eriophorum*)



Sant Climent

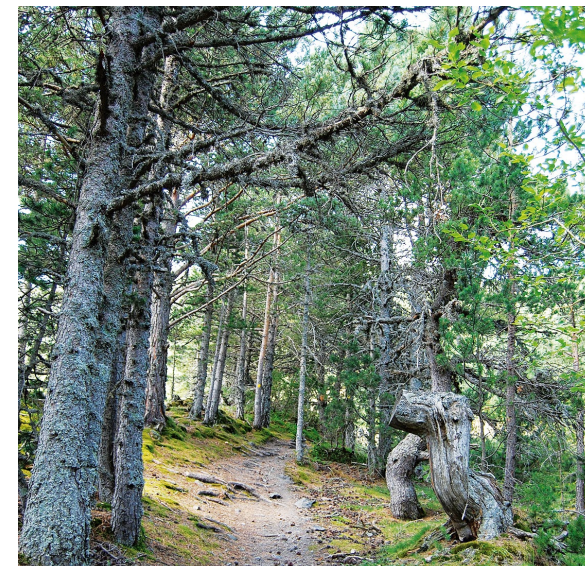
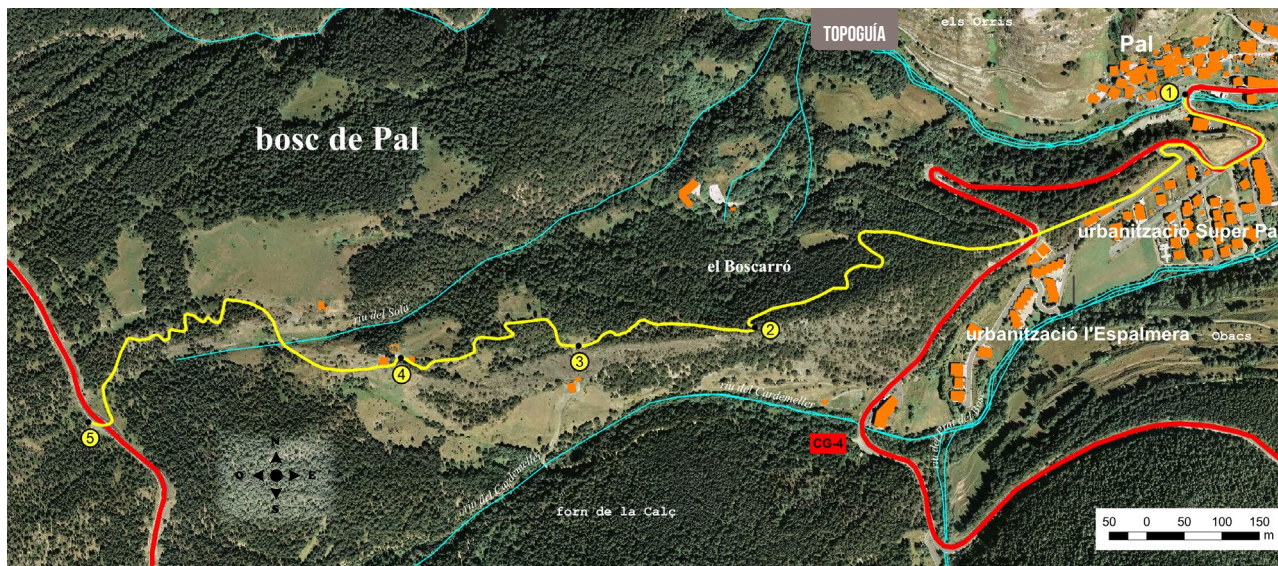
Este sencillo camino es ideal para pasear en familia una tarde calurosa de verano. Dado que el camino está situado a unos 800 metros del pueblo de Pal, merece la pena aprovechar y visitar este idílico pueblo, así como la iglesia de Sant Climent y el Centre d'Interpretació del Romànic.

El pueblo de Pal es uno de los conjuntos rurales más bien conservados de Andorra y forma parte de un plan especial de protección de la arquitectura tradicional desde el año 1997.

La iglesia, exponente más relevante del conjunto, data de finales del siglo XI, principios del siglo XII, con ampliaciones de época moderna. La planta es de nave rectangular y conserva una parte importante de muros románicos. El campanario, de estilo lombardo,

tiene tres pisos de ventanas geminadas, el último de los cuales muestra ventanas geminadas dobles, únicas en Andorra. En el interior, se conserva una pica bautismal de granito, una talla románica de la Virgen del Remei (siglo XIII), dos cruces procesionales de madera policromada y un retablo dedicado al Papa San Clemente, santo titular de la iglesia (1709).

El camino nos conduce, en menos de una hora, a poder contemplar de las bordas del Cardameller, bordas típicas andorranas, vestigio testimonial de la vida pastoril de antaño. Además, pasamos por prados de guadaña y bosques de pino rojo (*Pinus sylvestris*) hasta llegar a la fuente del Bisbe, un espacio de descanso que dispone de barbacoa y de una fuente de agua pura y fresca de montaña.



FICHA TÉCNICA

-
- 1h 30 MIN
- 50 MIN
- +435M
- 1.910 M
- NO*
- TIEMPOS APROXIMADOS

SEÑALIZACIÓN DEL RECORRIDO

-
- DIRECCIÓN EQUIVOCADA



La Massana

LUGAR ALTURA	DISTANCIA DESNIVEL	TIEMPO	COORDENADAS	DESCRIPCIÓN
1 INICIO DEL CAMINO 1591 m	-- (--)	--	N42 32.437 E1 28.289	Hay que seguir la CG-4 en dirección al pueblo de Pal. Aparcamos en el centro del pueblo y pasamos caminando en dirección norte. Justo antes de llegar a la urbanización Super-Pal encontraremos un sendero, a la derecha, que nos llevará al inicio del camino.
2 CRUCE 1.738 m	797 (+147)	20'	N42 32.557 E1 28.063	Caminamos unos 20 metros por una pista y, a continuación, por un camino bastante ancho que sube hacia la izquierda. Se trata de un camino pedregoso que sube recto por dentro de un pinar de pino rojo. Seguimos el camino, marcado con puntos amarillos, dejando atrás una serie de pequeños senderos, hasta que encontramos un cruce.
3 CLARIANA 1.783 m	831 m (+45 m)	35'	N42 32.544 E1 27.894	Seguimos el camino de la derecha, que comienza planeando unos metros y después vuelve a subir, hasta que llegamos a un claro con vistas a la estación de esquí de Pal.
4 REFUGIO DE MONTAÑA 1.865 m	1.190 m (+82 m)	55'	N42 32.534 E1 27.723	Seguimos ganando desnivel por la pista durante más de un kilómetro hasta llegar a un grupo de casas, a la izquierda, donde encontramos un refugio de montaña. En este punto también hay un camino que sube a la estación de Pal-Vallnord.

LUGAR ALTURA	DISTANCIA DESNIVEL	TIEMPO	COORDENADAS	DESCRIPCIÓN
5 FUENTE DEL BISBE 2.026 m	1.910 m (+161 m)	1h 30'	N42 32.486 E1 27.416	Seguimos el camino ancho de la derecha, dejando otro a la izquierda que nos llevaría a la Coma del Cardemeller, pasando unos prados y adentrándonos al bosque hasta que tropezamos con la CG-4. Cruzamos la carretera y llegamos a la fuente del Bisbe. Desde este punto, la panorámica del pico de Casamanya, del alto de la Capa y de la estación de esquí de Pal es inmejorable.

*El regreso se realiza por el mismo camino o bajando por la CG-4.

PERFIL DEL RECORRIDO

