

51 CAMÍ DEL COLL DE LES CASES (PARQUE NATURAL DEL COMAPEDROSA)

NO TE PIERDAS...

probar la fresa salvaje (*Fragaria vesca*), que encontrarás en muchos lugares del inicio del camino, durante los meses de julio y agosto.

SABÍAS QUE...

este collado había sido un antiguo lugar de paso entre los valles de Arinsal y Ordino.

TOPONIMIA

Coll de les Cases: Del latín *collu*, "monte, montículo, elevación no demasiado alta", ha pasado a designar un paso entre montañas.



Alt de La Capa



Cuco (*Cuculus canorus*)



Hormiguero



Cartel

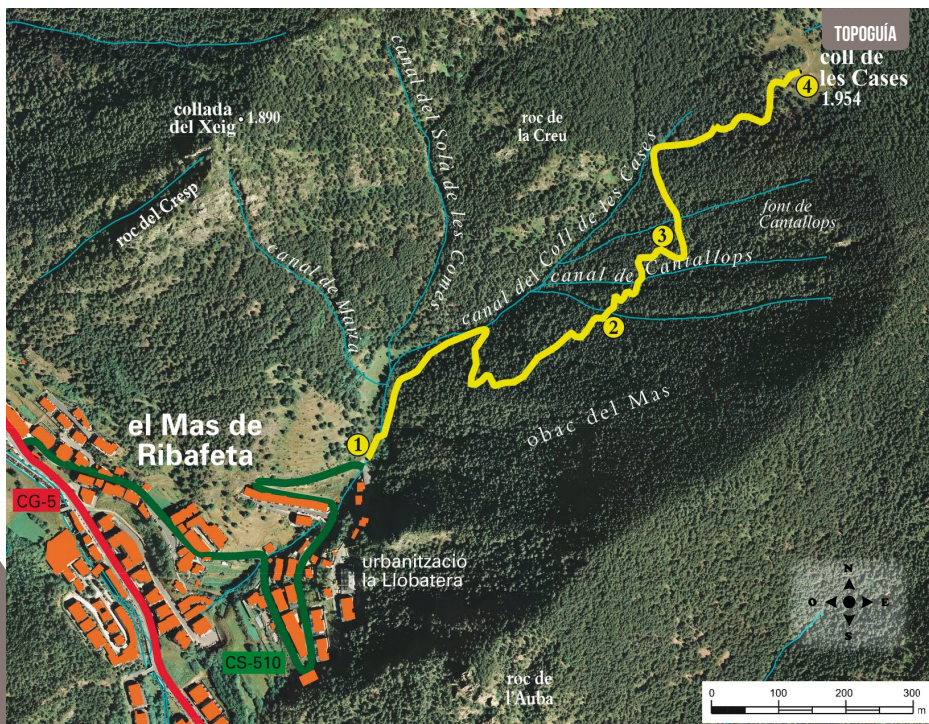
Este sencillo itinerario de unas dos horas de duración situado en Arinsal, pertenece a la parroquia de La Massana. Es un paseo que ofrece unas grandes vistas de la cara norte del pico de Casamanya, situado en la parroquia de Ordino, y que podéis realizar con la ficha número 8 de esta guía.

Entre las especies faunísticas más comunes de esta zona, destacan el cuco (*Cuculus canorus*), el avión roquero (*Ptyonoprogne rupestris*), el colirrojo (*Phoenicurus ochrurus*), el carbonero garrapinos (*Parus ater*), el pinzón vulgar (*Fringilla coelebs*), el verderón serrano (*Serinus citrinella*), el pardillo (*Carduelis cannabina*) y el piquituerto (*Loxia curvirostra*). No hay que olvidar la liebre (*Lepus europaeus*), el corzo (*Capreolus capreolus*) y el zorro (*Vulpes vulpes*), que se dejan ver a primerísima hora de la mañana, o la víbora áspid (*Vipera*

aspis) y la culebra lisa europea (*Coronella austriaca*), entre otros, cuando haya avanzado el día.

El cuco (*Cuculus canorus*) se encuentra ampliamente representado en los valles de Andorra. Su canto monótono, muy característico, es uno de los más comunes de los bosques andorranos. Se trata de una ave estival, cuya presencia se concentra en los meses de primavera y verano. Llega durante el mes de abril y se va entre agosto y septiembre.

Esta pequeña especie ocupa ambientes forestales, como los pinares de pino negro (*Pinus uncinata*) y de pino rojo (*Pinus sylvestris*), y los bosques caducifolios y los mediterráneos de encina (*Quercus ilex*), de ubicación excepcional (pico de Padern).



FICHA TÉCNICA

- 1H 40 MIN
- 1H
- +419 M
- 2.930 M
- NO*

TIEMPOS APROXIMADOS

SEÑALIZACIÓN DEL RECORRIDO

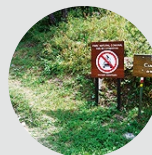
- GR 11
- DIRECCIÓN EQUIVOCADA



La Massana



LUGAR ALTURA	DISTANCIA DESNIVEL	TIEMPO	COORDENADAS	DESCRIPCIÓN
1 EL MAS DE RIBAFETA 1.535 m	-- (--)	--	N42 34.249 E1 29.555	Antes de llegar al pueblo de Arinsal, tomamos el desvío en dirección al Mas de Ribafeta, y llegamos hasta el final de la carretera, donde aparcamos el vehículo. Seguimos las marcas del GR-11 por la carretera de Les Feixes (CS-510). Poco después de pasar el kilómetro 1, llegamos a un panel informativo del camino del Coll de les Cases.
2 CANAL 1.725 m	1.690 m (+190 m)	50'	N42 34.370 E1 29.816	El camino sube bastante recto siguiendo el canal del Coll de les Cases y después cambia de dirección hacia el sur. Continuamos subiendo haciendo zigzags por la umbría del Mas hasta que llegamos al canal de Cantallops.
3 TRONCO VIEJO 1.785 m	1.880 m (+60 m)	1h 05'	N42 34.414 E1 29.885	Seguimos subiendo por dentro del bosque hasta que tropezamos con un curioso tronco seco situado en medio del camino. Es un buen momento para hacer un breve descanso antes de atacar el último tramo.



LUGAR ALTURA	DISTANCIA DESNIVEL	TIEMPO	COORDENADAS	DESCRIPCIÓN
4 COLL DE LES CASES 1.954 m	2.930 m (+169 m)	1h 40'	N42 34.563 E1 30.021	El camino progresa muy recto hasta que llegamos al Coll de les Cases, que es el punto final de nuestro itinerario. Este paisaje nos obsequia con una bonita vista de las montañas de Ordino y la Massana.



* El regreso se realiza por el mismo camino. Otra opción sería continuar el GR 11 hasta Arans y, en ese caso, se tendría que prever un medio de locomoción adicional.

PERFIL DEL RECORRIDO

