

27 REFUGI I ESTANY DE MONTMALÚS

NE MANQUEZ PAS...

Déjeuner au restaurant « *Refugi del llac de Pessons* », situé au pied du cirque de Pessons, après notre randonnée. Le plat typique est le riz de montagne.

SAVIEZ-VOUS QUE...

Vous pouvez réaliser ce même itinéraire en hiver grâce aux parcours balisés et guidés que la station propose, en pratiquant le ski de montagne. Une expérience incontournable.

TOPONYMIE

Montmalús : D'après le livre *Encamp, toponímia*, ce nom est lié au village du même nom situé en Cerdagne (commune de Ger). Son origine est incertaine.



Refuge de Montmalús



Encamp



Marmotte

L'itinéraire du refuge et du lac de Montmalús est situé dans la paroisse d'Encamp, aux limites de la frontière entre l'Andorre et l'Espagne. C'est une randonnée assez accessible, car elle ne présente aucune difficulté technique. Après avoir franchi le petit col, nous pouvons monter au pic de Montmalús en rallongeant un peu le parcours. Le lac est situé dans un cadre bucolique et permet de profiter d'une véritable plage à l'extrême nord.

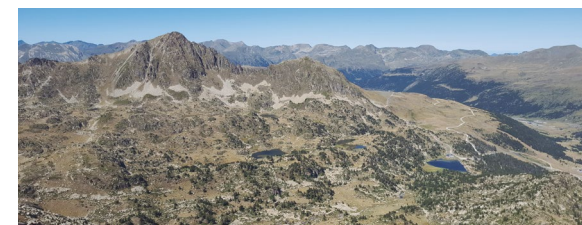
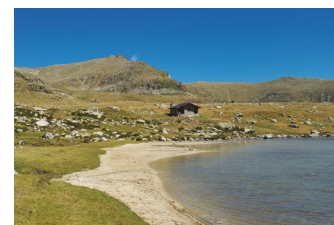
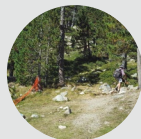
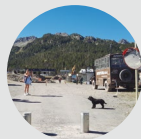
Situé en haute montagne, le lac de Montmalús est entouré du pic de Montmalús (2 781 m), du pic des Colells (2 746 m) et du pic de Ribuls (2 810 m), et il est situé au cœur de l'une des unités paysagères de la paroisse d'Encamp, formée par l'ensemble des lacs de Pessons,

avec près de 40 lacs d'origine glaciaire, unique dans toute la Principauté d'Andorre.

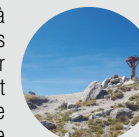
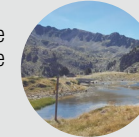
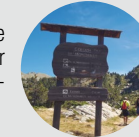
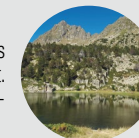
Concernant la végétation, le vert invariable des conifères des vallées hautes, et surtout des pins à crochets (*Pinus uncinata*), prédomine dans cette zone. Parmi les espèces vertébrées, nous retrouvons la grenouille rousse (*Rana temporaria*), qui peut mesurer jusqu'à 9 cm de long et présente généralement une coloration rouge avec, comme trait caractéristique de cette espèce, une tache noire derrière les yeux, ou encore la marmotte (*Marmota marmota*), qui peut mesurer 57 cm de long et peser environ 4 kg, et qui peut être vue et entendue (grâce à ses sifflements en guise d'alerte) dans les zones rocaillieuses autour du chemin.



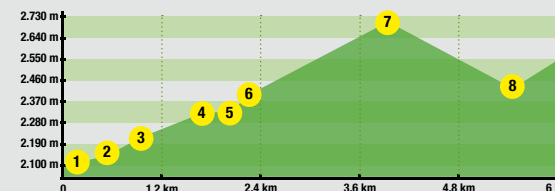
LIEU	ALTITUDE	DISTANCE DENIVELE	DURÉE	COORDONNÉES	DESCRIPTION
1					
DÉBUT SENTIER FORESTIER	--	--	--	N42 31.909 E1 41.856	Nous prenons la route CG-2 en direction de Canillo-France. Nous dépassons le kilomètre 22 et nous tournons immédiatement à droite au croisement de Grau Roig. Nous continuons sur la route CS-280 jusqu'au parking du Cubil. Le parcours commence au début du sentier forestier.
2					
CROISEMENT DU SENTIER	500 m (+38 m)		30'	N42 31.831 E1 41.662	Nous continuons sur le sentier forestier en direction des lacs de Pessons. Peu après, nous arrivons à un croisement avec plusieurs sentiers forestiers.
3					
DÉBUT DU CHEMIN VELL	1.080 m (+62 m)		25'	N42 31.581 E1 41.487	Nous tournons à gauche et nous continuons à avancer sur le sentier forestier, vers le sud. Nous gagnons de l'altitude jusqu'à atteindre le début du chemin Vell de Pessons. Une flèche bleue nous indique la direction à suivre.



LIEU	ALTITUDE	DISTANCE DENIVELE	DURÉE	COORDONNÉES	DESCRIPTION
4					
LAC PRIMER DE PESSONS	1.480 m (+100 m)		45'	N42 31.490 E1 41.314	Nous abandonnons le sentier forestier et nous prenons le chemin qui monte à droite, vers l'ouest. Le chemin progresse dans la forêt du Peu de Pessons jusqu'à atteindre le lac Primer de Pessons.
5					
PANNEAU MONTMALÚS	1580 m (+0 m)		47'	N42 31.443 E1 41.346	Nous suivons un petit tronçon du GRP qui se dirige vers le sud. Le chemin longe le lac par la gauche, puis nous trouvons un panneau indiquant le pic et le lac de Montmalús.
6					
LAC DE COMA ESTREMERERA	2.150 m (+86 m)		1h 10'	N42 31.232 E1 41.552	À partir d'ici, nous continuons sur le GR-7 où le dénivelé augmente jusqu'à atteindre le lac de Comastremera.
7					
PETIT COL DE MONTMALÚS	3.870 m (+318 m)		2h 10'	N42 30.484 E1 41.378	Nous longeons l'étang par la gauche, jusqu'à trouver un panneau informatif. Nous laissons ici le GR-7 et nous continuons vers le sud sur un sentier très évident qui monte jusqu'au petit col de Montmalús. À droite se trouve le pic de Montmalús que nous pouvons atteindre par une ascension simple et rapide.
8					
REFUGE ET LAC DE MONTMALÚS	5.360 m (-258 m)		2h 45'	N42 29.952 E1 40.841	La descente est très évidente, car le lac est visible à tout moment. Une fois arrivés, nous trouvons le refuge juste au bord du lac.



PROFIL DU PARCOURS



FICHE TECHNIQUE

-
- 2H 44 MIN
- 2H
- +604 M
- 258 M
- 5.360 M
- NON
- DURÉE ESTIMÉE

SIGNALISATION DU PARCOURS

-
- GR

