

# 83 TOMB LAUREDIÀ

## (ITINÉRAIRE LONG)

RANDONNÉE EN ANDORRE



# 83

### NE MANQUEZ PAS...

testez la liqueur de ratassia, une liqueur artisanale à base de noix et de plantes médicinales des montagnes de l'Andorre, cueillies à la main. Le résultat d'un long processus d'élaboration transmis de génération en génération.

### SAVIEZ-VOUS QUE...

la *borda* est une construction typiquement andorrane : il s'agit d'un bâtiment rustique, composé de deux étages et d'une cabane.

### TOPONYMIE

**Laurèdia** : D'après Joan Coromines, *laurèdia* est l'ancien nom de « *Lòria* » (Sant Julià de Lòria) qui, d'après l'acte de consécration de la cathédrale de La Seu d'Urgell de 839, serait le nom de personne latin *Lauridius*, tout en tenant compte également de « *Salòria* », qui semble présenter la même dénomination et où l'utilisation de l'article indiquerait ici un mot faisant référence à l'eau.



Narcisse jaune  
(*Narcissus Pseudonarcissus*)



Chemin du Roc de l'Àliga



*Primula Veris*



Sant Mateu de Pui d'Olivesa

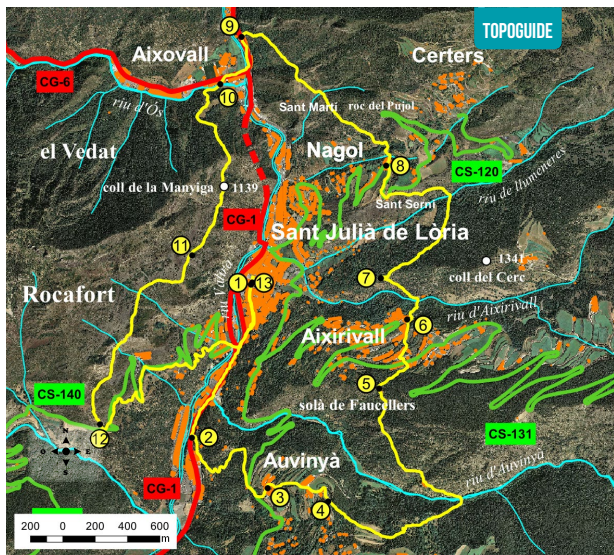
Fantastique itinéraire circulaire dans la paroisse de Sant Julià de Lòria, où nous pourrions découvrir les endroits les plus méconnus de la vallée du sud. L'alternance entre les zones ouvertes et aux vues spectaculaires sur la paroisse et les zones aux forêts imposantes en font un itinéraire intéressant pour découvrir ces paysages.

Le chemin permet de découvrir les villages d'Auvinyà et Aixirivall, qui nous surprendront par leur beauté, tout comme l'église Sant Martí de Nagol, une chapelle datant de 1048 et construite contre un rocher, au-dessus d'une falaise.

Sur ce parcours, nous pourrions également découvrir la grotte de l'Óssa, une petite grotte liée à une cruelle légende racontant l'histoire d'un paysan qui tue l'ourse qui vivait alors dans la grotte. Le paysan mit le feu à l'entrée de la grotte et tua l'ourse à coups de hache alors que celle-ci tentait d'y entrer pour sauver ses petits.

Il convient également de mentionner que Sant Julià est une paroisse à la longue tradition viticole. Nous pouvons trouver à Casa Auvinyà des vins très attirants pour les collectionneurs et les amateurs de produits exclusifs, aussi bien pour la qualité du vin que pour le nombre réduit de bouteilles produites chaque année. La cave Mas Berenguer est une petite entreprise familiale qui perpétue une tradition agricole centenaire.

La cave de Casa Beal est conçue pour élaborer des vins blancs de haute gamme, de la plus grande qualité et 100 % bio. Pour terminer, la cave Borda Sabaté est une ferme typique de montagne, propriété de la famille Sabaté depuis 1944. Certaines de ces caves ont reçu des distinctions internationales.



### FICHE TECHNIQUE



- 8h
- +939 M  
-582 M
- 16.000 M
- OUI

DURÉE ESTIMÉE

### SIGNALISATION DU PARCOURS

- GR7
- GRP
- MAUVAISE DIRECTION



Sant Julià de Lòria  
portal d'Andorra

LIEU	ALTITUDE	DISTANCE DENIVELÉ	DURÉE	COORDONNÉES	DESCRIPTION
<b>1</b>	<b>PLACE DE LA GERMANDAT</b>	-- (-)	--	N42 27.889 E1 29.459	Nous prenons la route CG-1 en direction de Sant Julià de Lòria. Cet itinéraire débute dans le centre du village, sur la place de La Germandat.
<b>2</b>	<b>CHEMIN D'AUVINYÀ</b>	1.350 (-22)	10'	N42 27.368 E1 29.195	Nous suivons l'avenue Verge de Canòlich jusqu'à la route principale, et nous poursuivons notre descente jusqu'au deuxième rond-point où se trouve le chemin d'Auvinyà.
<b>3</b>	<b>AUVINYÀ</b>	3.310 (+250 -15)	45'	N42 27.202 E1 29.539	Le premier tronçon est un large chemin pavé. Nous gagnons de l'altitude jusqu'à atteindre la <i>borda</i> du Ferrer Nou. Nous trouvons ensuite la route et nous la traversons en abandonnant le GRP, à quelques mètres du village d'Auvinyà.
<b>4</b>	<b>CHEMIN DU MAS</b>	3.410 (+112 -16)	1h 15'	N42 27.160 E1 29.812	Nous laissons derrière nous le village d'Auvinyà en suivant le GR-7 (marques blanches et rouges) jusqu'à rejoindre la chapelle Sant Romà. À quelques mètres se trouve le chemin du Mas.
<b>5</b>	<b>EL COLLELL</b>	5.590 (+143 -123)	2h 15'	N42 27.539 E1 30.037	Nous continuons sur ce chemin étroit dans la forêt, jusqu'à traverser la rivière d'Auvinyà. Nous trouvons juste après les bordas du Mas. Le chemin continue sur du plat jusqu'au Collell.
<b>6</b>	<b>AIXIRIVALL</b>	6.310 (+139 -139)	2h 45'	N42 27.770 E1 30.160	Nous abandonnons le GR et nous continuons à gauche sur le chemin communal (points jaunes). À quelques mètres se trouve la route que nous devons traverser deux fois, jusqu'au centre historique d'Aixirivall.

LIEU	ALTITUDE	DISTANCE DENIVELÉ	DURÉE	COORDONNÉES	DESCRIPTION
<b>7</b>	<b>CHEMIN DU ROC DE L'ÀLIGA</b>	6.950 (+14 -73)	3h 20'	N42 27.907 E1 30.039	Nous prenons le chemin à droite. Immédiatement, nous traversons la rivière de l'Aixirivall. Nous arrivons ensuite au croisement du chemin de l'Àliga.
<b>8</b>	<b>CHEMIN DE SANT MARTÍ DE NAGOL</b>	8.440 (+132 -136)	4h	N42 28.274 E1 30.037	Nous gagnons de l'altitude sur un premier tronçon, pour redescendre ensuite afin de traverser la rivière de Llumeneres. Nous arrivons ensuite à la chapelle Sant Semí. Nous descendons sur 200 m par la route, jusqu'à trouver le chemin de Sant Martí de Nagol.
<b>9</b>	<b>SOURCE DE L'ARTIC</b>	10.070 (+39 -224)	4h 25'	N42 28.708 E1 29.400	Le chemin continue sur du plat, avec une vue exceptionnelle sur l'ermitage Sant Martí de Nagol, niché sur un rocher vertical. Nous passons par la source Freda. Nous trouvons juste après un croisement, où nous continuons à droite par le raccourci de Sant Martí de Nagol jusqu'à la source de l'Artic.
<b>10</b>	<b>CHEMIN DE ROCAFORT</b>	10.530 (+1 -20)	4h 30'	N42 28.550 E1 29.306	Au rond-point d'Aixovall. Nous devons suivre la route principale 6 sur 130 mètres. Nous tournons dans la première rue à gauche. Juste après, nous trouvons un pont en bois et les marques du GRP. Quelques mètres plus loin se trouve le chemin de Rocafort.
<b>11</b>	<b>COL DE LA MANYIGA</b>	12.020 (+251 -63)	5h 40'	N42 27.977 E1 29.187	Nous gagnons de l'altitude en faisant des zigzags dans la forêt. Juste après, nous arrivons au col de La Tàpia. Nous évoluons parallèlement à la vallée jusqu'au col de La Manyiga, où nous trouverons des rampes pour nous aider.
<b>12</b>	<b>COL DE JOU</b>	13.580 (+116 -111)	6 h 55'	N42 27.410 E1 28.779	Le chemin devient plat en passant par La Senyal del Migdia. Nous laissons ensuite derrière nous le chemin de la Grotte de l'Ossa. Peu après, nous arrivons au col de Jou.
<b>13</b>	<b>PLACE DE LA GERMANDAT</b>	16.000 (+22 -277)	8 h	N42 27.889 E1 29.459	Nous prenons la route en direction de Sant Julià de Lòria tout en suivant les marques du GRP. Nous devons descendre jusqu'au pont de Fontaneda sur la rivière Gran Valira. Nous montons par la route principale CG-1 jusqu'à l'avenue Verge de Canòlich, et nous y trouvons à une centaine de mètres la place de la Germandat.

