



DOSSIER DIDACTIQUE

Observez le paysage
DE LA VALLEE DU
MADRIU-PERAFITA-
CLAROR



Vall del
Madriu·Perafita·Claror

Itinéraire de RÀMIO

Tout est prêt !

Informations sur le paysage et l'itinéraire :

La vallée du Madriu-Perafita-Claror est une longue vallée glaciaire qui s'étend d'est en ouest et qui présente une grande valeur, pour son patrimoine culturel, classé par l'UNESCO, et pour son patrimoine naturel.

L'itinéraire de Ràmio, par le circuit de Les Fonts jusqu'à Ràmio, se déroule dans la vallée, sur la paroisse d'Escaldes-Engordany. Sur le circuit de Les Fonts jusqu'à Ràmio, vous découvrirez la grande valeur naturelle et culturelle du paysage de la vallée (les bois, les sources, le relief, l'empreinte humaine).

Prenons soin de la nature :



L'accès est interdit aux véhicules motorisés.



Entre septembre et février, la chasse est autorisée. Ne sortez pas des chemins balisés et portez des vêtements de couleurs vives.



Le camping sauvage est interdit. Il est uniquement permis de dormir sous la tente, du coucher au lever du soleil. Dans tous les cas, il est obligatoire de demander une autorisation au Comú.



Une partie du territoire de la vallée appartient à une propriété privée. Respectez-la.



Ramène vos déchets et jetez-les dans les containers correspondants.



Pour des raisons de sécurité et de conservation, il est strictement interdit de faire du feu, sauf dans les zones de loisirs où sont installés des barbecues.



Respectez les troupeaux qui paissent dans la montagne. Ne les touchez pas, ne leur faites pas peur, ne leur donnez pas à manger et ne leur montrez pas de nourriture.



La vallée dispose d'un vaste réseau de circuits pédestres. Évitez de sortir des chemins balisés pour ne pas abîmer les écosystèmes de la zone.

Recommandé...

Prévoyez des chaussures confortables, une gourde remplie d'eau, un casse-croûte pour la route et une protection solaire. Il vous sera également utile d'avoir des crayons et des couleurs pour remplir le carnet de terrain, un appareil-photo ou un téléphone pour faire des photos ou des vidéos, et des jumelles pour les observations.

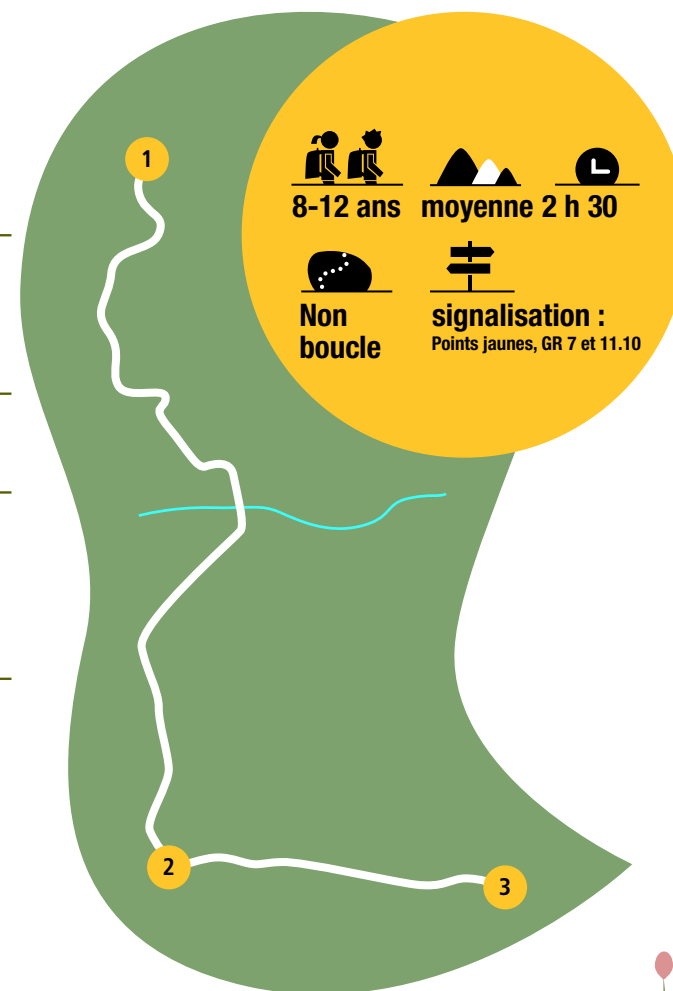
Consultez la météo pour planifier votre sortie !



Itinéraire de RÀMIO

Informations sur le circuit :

| | lieu altitude | distance dénivelé | durée | coordonnées | description |
|---|---------------------------------|---------------------|---------|-------------------------|---|
| 1 | Circuit de Les Fonts 1 630 m | (-) | (-) | N42 31.047 E1 34.255 | Point de départ et d'arrivée : à partir d'Escaldes-Engordany, il faut suivre la route d'Engolasters (CS-200) jusqu'au km 6,2. Au point de départ, il y a un parking pour les véhicules et un panneau d'informations. |
| 2 | Col Jovell 1 775 m | 1 756 m (+145 m) | 50' | N42 30.102 E1 33.827 | Depuis le parking, nous empruntons le chemin des Matxos (GR 11), qui s'étire en une large piste. Tout en montant dans une pinède, nous arrivons au col Jovell. |
| 3 | Ràmio 1 615 m | 4 250 m (-6 m) | 1 h 15' | N42 29.873 E1 34.442 | Le chemin descend par le versant sud du Madriu, dans une zone à la vue privilégiée sur la vallée. Le passage par un pierrier marque la proximité du carrefour du chemin de la Montagne, juste au-dessus de l'ensemble de <i>bordes</i> de Ràmio. En revenant sur nos pas, nous rejoindrons le point de départ du parcours. |



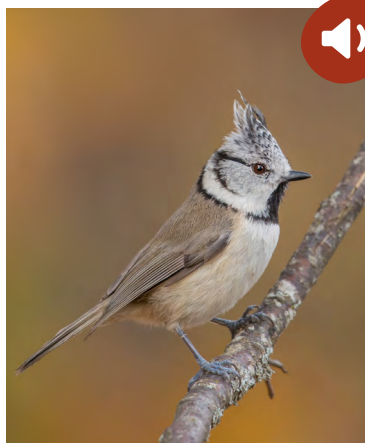
Activité préalable

Enregistrements de chants

Sur le circuit, vous pourrez entendre divers oiseaux qui vivent dans les bois de la vallée. Nous avons recueilli les plus fréquents.



Téléchargez les audios et emportez-les sur le circuit : ils vous aideront à identifier les chants.



Mésange huppée (*Lophophanes cristatus*)



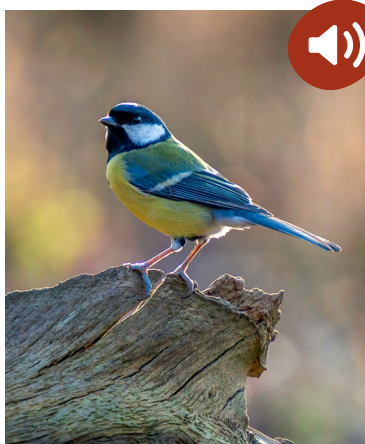
Roitelet huppé (*Regulus regulus*)



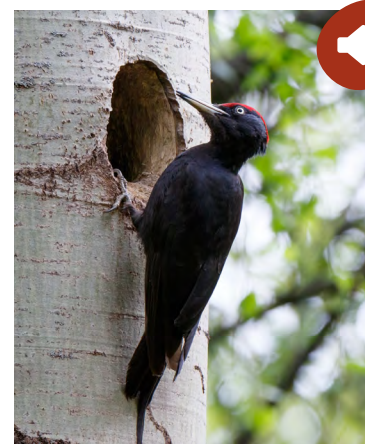
Pinson des arbres (*Fringilla coelebs*)



Grimpereau des jardins (*Certhia brachydactyla*)



Mésange charbonnière (*Parus major*)



Pic noir (*Dryocopus martius*)

Découvrez-moi !

L'itinéraire de Ràmio, par le circuit de Les Fonts jusqu'à Ràmio, a pour objectif de faire découvrir les traits les plus caractéristiques de la biodiversité et le patrimoine culturel de la vallée, à l'aide du personnage d'un renard, qui nous lance un défi et nous propose de suivre la route qu'il a lui-même empruntée.

Le défi :

Je suis le renard Mena et j'habite dans la vallée du Madriu, Si vous êtes aussi curieux que moi, je vous invite à faire un reportage sur ce que vous trouverez en chemin.

Observez attentivement et appréciez un spectacle de toute beauté et plein de surprises !

Rendez-vous sur le chemin !

Le carnet de terrain :

Le parcours est conçu comme une découverte développant la capacité d'observation et la curiosité des enfants. Le carnet de terrain sert à consigner les réponses/actions des activités proposées :

1. L'ancien chemin hydroélectrique d'Engolasters

À la moitié du XX^e s., un vaste réseau de canaux fut construit pour utiliser l'eau du Madriu et produire de l'énergie hydroélectrique. Faites un publi-reportage des éléments témoins de cette construction que vous trouverez sur le circuit.

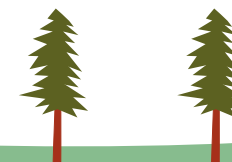


Sur le parcours, vous trouverez divers témoignages tels que des panneaux, les plaques du canal de Ràmio ou le chemin des Matxos, qui doit son nom au passage de ces animaux (mules) pour le transport de matériaux pendant la construction du barrage d'Engolasters.

Tu peux regarder la vidéo **L'energia hidràulica** (L'énergie hydraulique) pour comprendre comment est produite l'énergie à partir de la force de l'eau.

REGARDER
LA VIDÉO

<https://www.youtube.com/watch?v=33477ozsUhw>



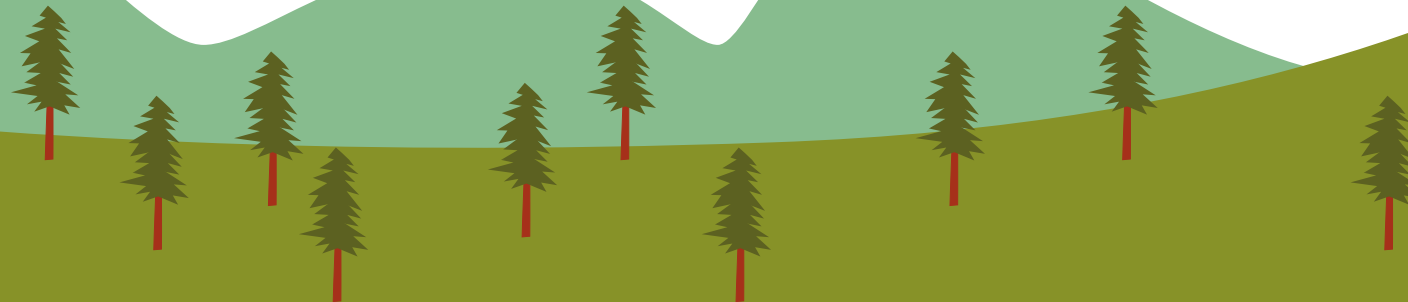
Itinéraire de RÀMIO

2. Les bois de pins sylvestres

Dans les forêts de pins sylvestres vivent de nombreux oiseaux qui s'alimentent de leurs pommes de pins ou des plantes des sous-bois, comme le rhododendron ferrugineux ou les myrtilles. Si vous ne faites pas de bruit, vous pourrez peut-être voir ou entendre l'un d'entre eux.

Le pin sylvestre (*Pinus sylvestris*) forme de vastes pinèdes et il est capable de supporter des hivers très froids et un taux d'humidité très élevé. Son tronc droit et fin peut s'élever jusqu'à trente mètres environ. Les branches les plus jeunes et la moitié supérieure du tronc sont d'un ton rougeâtre. Ses feuilles, courtes et rigides, sont d'un vert bleuté. Et les cônes, petits, mesurent 3 à 6 cm de long. Dans les sous-bois des forêts de pins sylvestres poussent le rhododendron ferrugineux (*Rhododendron ferrugineum*), la myrtille (*Vaccinium myrtillus*), le buis (*Buxus sempervirens*) et le genévrier (*Juniperus communis*).

Restez silencieux tout au long du parcours afin d'apprécier le chant des oiseaux qui peuplent les bois.



3. Le belvédère du circuit de Les Fonts

En sortant du tunnel, nous trouverons un belvédère qui offre une vue spectaculaire sur la vallée centrale d'Andorre. Profitez-en pour prendre des photos du paysage.

Depuis le belvédère, on peut observer, en premier lieu, les prairies et les champs cultivés, ainsi que l'église Sant Miquel d'Engolasters et au fond de la vallée, des villes comme Andorre-la-Vieille ou Escaldes-Engordany. On peut également identifier les sommets emblématiques qui les entourent, comme le pic de Medacorba, à 2 914 m.



4. Des cailloux dans la verdure

Le long du circuit, nous avons traversé des pierriers. Ce sont des accumulations de rochers sous forme de blocs et de pierres anguleuses que l'on trouve sur les flancs des montagnes. D'après vous, comment sont-elles arrivées jusqu'ici ?

Les pierriers se forment à cause des processus de gel et de dégel que subissent les rochers au fil du temps, et qui les fragmentent.

Le granit est formé par le refroidissement lent de grosses masses de magma à une très grande profondeur. Ce magma affleure à la surface à cause de l'érosion des rochers des couches supérieures.



5. Le métier de sylviculteur

De tout temps, les habitants de la vallée ont exploité la forêt pour en extraire des ressources naturelles, comme le bois, en prenant bien soin de ne pas abîmer la nature. Si vous étiez sylviculteur, quels travaux devriez-vous réaliser ? Trouvez les bonnes réponses.

- 1 Planter beaucoup d'arbres d'un coup.
- 2 Abattre les arbres jeunes les plus faibles et peu résistants au vent ou à la neige.
- 3 Élaguer tous les grands arbres pour utiliser leur bois.
- 4 Maintenir les arbres plus forts et bien développés.
- 5 Conserver des arbres pour épandre leurs graines.

Bonnes réponses : 2, 4 et 5.

De nos jours, la gestion forestière encourage le modèle de la **futaie irrégulière**, avec des arbres de différents âges dans le même peuplement forestier. De cette manière, les bois sont plus stables en cas d'épisodes de désastres naturels ou d'épidémies, le sol est davantage protégé car il y a toujours une couverture d'arbres et la biodiversité est favorisée.



Passez à l'action !

La vie d'un sapin

Tout au long de votre parcours à travers la vallée, vous trouverez de nombreuses pommes de pin. Nous vous proposons de ramasser quelques graines de ce fruit et de les planter. Prenez bien soin de votre plant et faites un reportage photo ou vidéo de sa croissance.

À titre d'activité postérieure, nous vous invitons à vous intéresser au développement d'un sapin, du semis de la graine jusqu'à l'âge adulte.

Suivez les étapes ci-dessous :

- 1 Prenez les graines. Si vous ne trouvez pas de pomme de pin ouverte, vous pouvez en ramasser une fermée et la laisser au soleil. Au bout d'un certain temps, quand elle s'ouvrira, vous pourrez récupérer les graines.
- 2 Plantez les graines directement dans le jardin ou bien dans un grand pot. Arrosez la terre suivant la période de l'année et prenez soin de ton plant.
- 3 Croissance. Au fur et à mesure que le pin va grandir, transplantez-le dans un pot plus grand ou plantez-le en pleine terre.



Nous vous proposons de partager les images sur les réseaux sociaux de la vallée du Madriu et de les identifier avec l'étiquette #vallmadruperafitaclaror.



Rappelez-vous que le fait de remplir votre carnet de terrain et de partager les informations sur les réseaux sociaux vous fera gagner des points sur votre passeport du visiteur !

