



Découvrez les métiers de la vallée du Madriu

Itinéraire D'ENTREMESAIGÜES-RÀMIO

CARNET DE TERRAIN



Découvrez-moi

Devinettes

- 1 Je suis petite et ronde. Mon nom signifie « petite noix ».
Qui suis-je ?



- 3 J'ai un pied et un chapeau... qui tient bien debout.
Qui suis-je ?



- 2 Blanche à la naissance, je deviens vite verte, puis rouge quand j'ai fini de grandir, et noire quand je quitte ce monde.
Qui suis-je ?



- 4 J'ai la tête jaune, puis blanche, et mes feuilles sont comme les dents d'un animal.
Qui suis-je ?



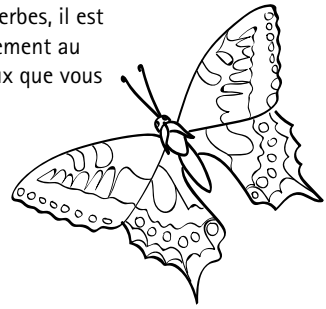
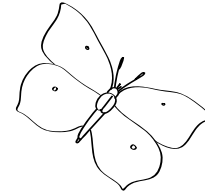
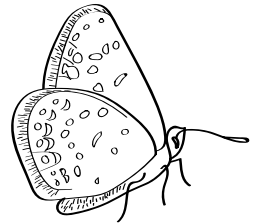
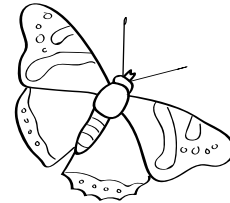
Découvrez-moi !

Des recoins pleins de vie

Dans les zones ouvertes comme les prés des pâtures ou dans les hautes herbes, il est facile d'observer des insectes qui volent de fleur en fleur, tout particulièrement au printemps et en été. Observez les images et faites une croix à côté de ceux que vous avez vus pendant le trajet.

Souvenez-vous...

Observez attentivement les insectes que vous trouverez à l'aide d'une loupe ou de jumelles mais ne les attrapez pas, car ils sont très fragiles.



Des images d'hier et d'aujourd'hui !



Nous vous proposons...

Sur le parcours dans la vallée, vous avez pu observer l'empreinte des métiers d'autrefois. Cherchez des photos anciennes auprès de votre famille ou de vos amis, comparez-les avec les vôtres et trouvez les différences et les ressemblances. Vous pouvez aussi consulter les archives des bibliothèques.

Partagez votre expérience sur les réseaux sociaux de la vallée du Madriu-Ferrià-Claror et identifiez les images avec l'étiquette #vallmadriuperarriataclaror.

Passer à l'action !

O	I	E	T	Y	U	F	Y	F	E	R	R	E	R	T	P	
S	B	N	R	T	T	H	Y	U	J	V	A	X	C	W	I	
E	I	O	E	S	R	L	G	R	E	B	G	C	O	A	M	
G	R	L	M	U	A	V	A	K	A	P	È	U	N	S	U	
M	A	D	E	P	G	U	H	J	V	M	S	R	T	M	A	
U	D	O	N	O	I	K	I	L	X	O	S	S	R	U	G	
I	R	A	T	D	N	H	D	A	F	E	O	I	A	B	R	
P	A	L	I	A	E	P	A	S	T	O	R	O	B	G	E	
D	A	Q	N	N	R	O	O	L	E	U	N	A	T	M		
Y	G	O	A	M	O	P	A	G	È	S	G	I	N	E	U	
X	D	A	I	L	A	R	I	O	A	I	O	S	D	O	L	
F	C	A	R	B	O	N	E	R	M	N	U	T	I	R	Y	
I	L	B	E	O	I	R	A	D	P	A	G	A	S	P	O	
F	A	P	Y	N	I	R	O	R	A	N	L	E	T	I	U	
A	D	O	R	F	A	R	G	A	I	R	E	T	A	U	X	
B	F	O	A	R	K	E	X	E	Z	I	F	O	T	I	G	U

De nombreuses personnes ont parcouru le chemin de la Montagne au fil du temps. Découvrez dans cette grille de mots mêlés leurs métiers ou leurs activités (9 mots).

Les métiers de la vallée

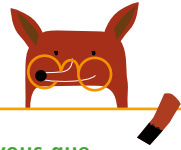
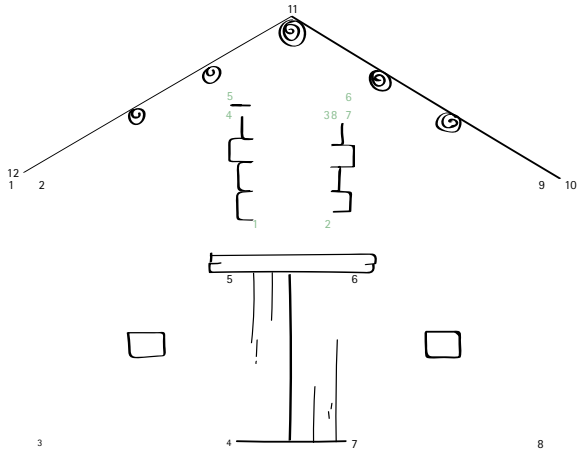
Découvrez-moi !



Découvrez-moi !

Constructions emblématiques

Le long du parcours, vous avez vu certaines des constructions faites par les paysans et les bergers pour mettre leurs troupeaux à l'abri ou pour se loger quand ils étaient aux champs. Si vous reliez les points, vous découvrirez de quoi il s'agit. Utilisez le jeu des constructions pour savoir comment on les appelle.



Saviez-vous que...

On appelle **cortals** les ensembles de **bordes** et autres constructions où se logeaient les familles de paysans et de bergers du printemps à l'automne, quand ils s'occupaient des troupeaux et qu'ils travaillaient aux champs.

Découvrez-moi !

Les trésors du chemin

Le long de l'itinéraire, ramassez des éléments que vous trouverez par terre (feuilles, pommes de pin, glands, cailloux, brindilles, graines, etc.) et utilisez-les pour confectionner une composition artistique qui représentera ce que vous aurez vu lors de cette sortie. Prenez-la en photo et collez-la ici.

Tout est prêt !

Bonjour explorateur, exploratrice !
Je suis le renard Mena. J'habite la vallée du Madriu et je suis très très curieux, je me déplace partout pour découvrir des histoires du passé.

Voulez-vous m'aider ?

Sur le chemin de la Montagne, vous découvrirez les secrets cachés dans la vallée.

Rendez-vous sur le chemin !

- 1 Route de la Plana
- 2 Chemin de pierres communal
- 3 Source de Boïgot
- 4 Source Peixaderra
- 5 Pont d'Entremesaigües
- 6 Ramio
- 7 Pont de Sassanat
- 8 Route de la Plana

Pour m'accompagner dans l'aventure, n'oubliez pas d'emporter : **des chaussures confortables, une gourde, quelque chose à manger** sur le trajet et une **protection solaire**. Et aussi : **un crayon et des couleurs, des jumelles et le memory des constructions** que vous avez préparé à la maison avant de partir.

