



Itinéraire de RÀMIO

CLAROR  
MADRIU-PERAFITA-  
DE LA VALLEE DU  
Observez le paysage

CARNET DE TERRAIN



### Découvrez-moi !

#### Les bois de pins sylvestres

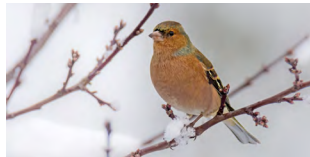
Dans les forêts de pins sylvestres vivent de nombreux oiseaux qui s'alimentent de leurs pommes de pins ou des plantes des sous-bois, comme le rhododendron ferrugineux ou les myrtilles. Si vous ne faites pas de bruit, vous pourrez peut-être entendre l'un d'entre eux. Faites une croix à côté de ceux que vous avez vus ou entendus.



Mésange huppée



Roitelet huppé



Pinson des arbres



Grimpeur des jardins



Mésange charbonnière



Pic noir

### Découvrez-moi !

#### Le belvédère du circuit de Les Fonts

En sortant du tunnel, nous trouverons un belvédère qui offre une vue spectaculaire sur la vallée centrale d'Andorre. Profitez-en pour prendre des photos du paysage et collez-les ici.

Connaissez-vous le nom de l'église en face de vous ?

Quel est le pic le plus haut que nous pouvons observer d'ici ? Quelle est son altitude ?



Passer à l'action !

#### La vie d'un sapin

Tout au long de votre parcours à travers la vallée, vous trouverez de nombreuses pommes de pins. Nous vous proposons de ramasser quelques graines de ce fruit et de les planter. Prenez bien soin de votre plant et faites un reportage photo ou vidéo de sa croissance.



Nous vous proposons...

Partagez votre expérience sur les réseaux sociaux de la vallée du Madriu-Perafita-Claror et identifiez les images avec l'étiquette #vallmadriuperafitaclaror.

# Tout est prêt !

Bonjour explorateur, exploratrice !

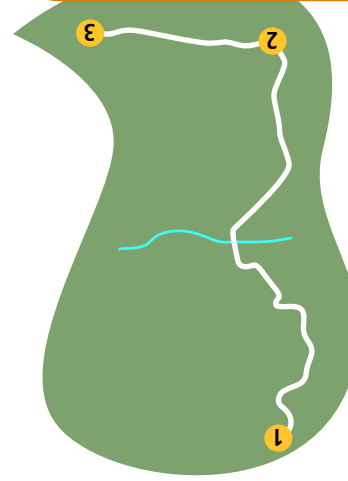
Je suis le renard Mena. J'habite la vallée du Madriu et je suis très très curieux, je me déplace partout pour découvrir des histoires du passé.

Observez attentivement et appréciez un spectacle de toute beauté et plein de surprises !  
Rendez-vous sur le chemin !

- 1 Circuit de Les Fonts
- 2 Col Jovell
- 3 Ràmio



Pour m'accompagner dans l'aventure, n'oubliez pas d'emporter : des **chaussures confortables**, une **gourde**, quelque chose à **manger** sur le trajet et une **protection solaire**. Et aussi : un **crayon** et des **couleurs**, des **jumelles** et les **enregistrements des chants d'oiseaux** que vous avez préparé chez vous avant de partir.



Découvrez-moi !

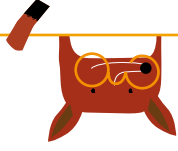
## Le métier de sylviculteur

De tout temps, les habitants de la vallée ont exploité la forêt pour en extraire des ressources naturelles, comme le bois, en prenant bien soin de ne pas abîmer la nature. Si vous êtes sylviculteur, quels travaux devrez-vous réaliser ? Trouvez les bonnes réponses.

- 1 Planter beaucoup d'arbres d'un coup.
- 2 Abattre les arbres jeunes les plus faibles et peu résistants au vent ou à la neige.
- 3 Elaguer tous les grands arbres pour utiliser leur bois.
- 4 Maintenir les arbres plus forts et bien développés.
- 5 Conserver des arbres pour épanouir leurs graines.

## Savais-tu que...

La sylviculture, c'est la culture des forêts. Actuellement, on utilise des techniques qui respectent l'écosystème naturel de la forêt.

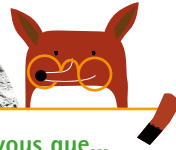


Découvrez-moi !

## Des cailloux dans la verdure

Le long du circuit, nous avons traversé des **pierriers**. Ce sont des accumulations de rochers sous forme de blocs et de pierres anguleuses que l'on trouve sur les flancs des montagnes.

D'après vous, comment sont-elles arrivées jusqu'ici ?



## Saviez-vous que...

Le **granit** est formé de petits grains de quartz, de feldspath et de mica. Il est très dur et résistant et on l'utilise dans la construction. Vous pouvez en trouver sur certains bâtiments de la vallée.

Découvrez-moi !

Ce chemin est aussi appelé **chemin des Matxos** (chemin des mulets). Pourquoi à votre avis ?

## L'ancien chemin hydroélectrique d'Engolasters

À la moitié du XX<sup>e</sup> s., un vaste réseau de canaux fut construit pour utiliser l'eau du Madriu et produire de l'énergie hydroélectrique. Faites un publi-reportage des éléments témoins de cette construction que vous trouverez sur le circuit. Collez les photos ici.

