

13 CAMÍ DE LA ROCA DE L'HOME DRET



NE MANQUEZ PAS...

si vous en avez la possibilité, de faire d'autres itinéraires dans la Vallée d'Incles, comme aller jusqu'au lac de Juclà et son refuge.

SAVIEZ-VOUS QUE...

le nom qui est donné à cet itinéraire est en fait une énorme formation de schiste érodée. Il existe plusieurs croyances et histoires associées à cette roche.

TOPONYMIE

Incles : cela pourrait venir du nom « insula », d'étymologie latine, ou du basque « Incliga »



Vallée d'Incles



Pic de Juclà



Pla de Bordetes



Rocher de l'Home Dret

Le paysage de Canillo est juché sur un relief marqué par l'action des glaciers quaternaires. La végétation qui prédomine dans cette paroisse sont les pinèdes de pins à crochets (*Pinus uncinata*) et quelques arbres à feuilles caduques comme le bouleau blanc (*Betula pendula*), le peuplier tremble (*Populus tremula*) ou le saule marsault (*Salix caprea*).

La Vallée d'Incles, où se situe cet itinéraire, offre l'un des paysages les plus complets des Pyrénées grâce à la diversité de la flore des prairies de haute montagne et subalpines.

Le chemin de l'Home Dret est un itinéraire court, idéal à faire en famille. Le sentier traverse l'adret de la Vallée d'Incles, dans la paroisse de Canillo. Cet itinéraire a pour principal attrait les paysages offerts par la magnifique Vallée d'Incles et

le rocher singulier de l'Home Dret. Il s'agit d'un grand rocher en plein milieu du parcours et en parfait équilibre qui brave toutes les lois de la nature. Depuis le rocher, en regardant sur votre gauche, parmi les pins et les sapins s'élève un majestueux pic enneigé, l'Alt de Juclar qui surplombe la vallée enchantée de la Vallée d'Incles.

Selon la saison, il est habituel d'y trouver l'aconit napel (*Aconitum napellus*), le perce-neige (*Gaultheria nivalis*) ou l'iris des Pyrénées (*Iris latifolia*).

Les oiseaux qui nichent dans cette vallée sont l'accenteur mouchet (*Prunella modularis*), le tarré des prés (*Saxicola rubetra*) et le bruant jaune (*Emberiza citrinella*), entre autres espèces. Les lézards des murailles (*Podarcis muralis*) se laissent facilement voir sur les murs en pierre sèche, tout comme les grenouilles rousses (*Rana temporaria*) dans les zones d'eau.

FICHE TECHNIQUE



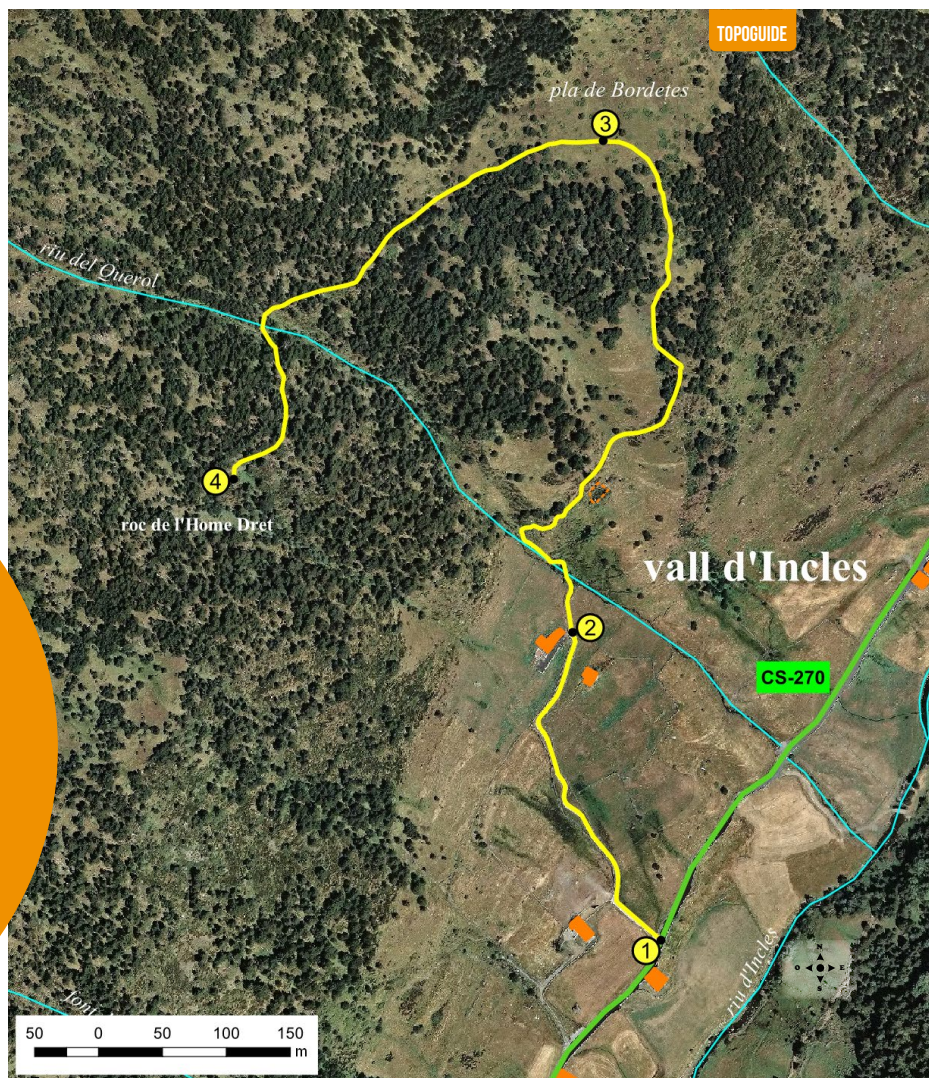
50 MIN

30 MIN

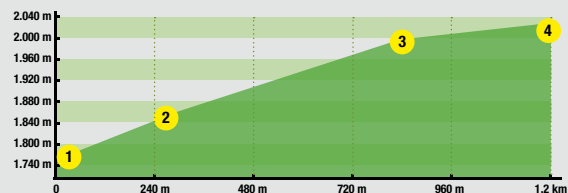
+214M

DURÉE ESTIMÉE

SIGNALISATION
DU PARCOURS



PROFIL DU PARCOURS



LIEU ALTITUDE	DISTANCE DÉNIVELLÉ	DURÉE	COORDONNÉES	DESCRIPTION
1 DÉBUT DU CHEMIN 1.786 m	- (-)	-	N42 35.319 E1 39.989	Nous prenons la route CG-2 en direction de la France et d'Encamp. Nous traversons les villages d'Encamp, de Canillo et d'El Tarter. Après le kilomètre 16, nous tournons à gauche à une bifurcation à l'entrée de la Vallée d'Incles, où nous trouverons une aire de stationnement. Nous marchons le long de la route de la Vallée d'Incles et nous trouverons aussitôt un panneau indiquant le début du chemin.
2 AUGE EN BOIS 1.849 m	285 m (+63 m)	15'	N42 35.449 E1 39.941	Nous empruntons cette piste pavée, sur la gauche, caractérisée par une montée raide, jusqu'à rejoindre une borda où nous découvrirons une auge en bois.
3 PLA DE BORDETES 1.980 m	810 m (+131 m)	40'	N42 35.659 E1 39.954	À partir de ce point, nous abandonnons le chemin pavé et continuons sur un sentier de montagne. Nous pénétrons ensuite dans la forêt et gagnons en hauteur jusqu'à atteindre le Pla de Bordetes.
4 ROCHER DE L'HOME DRET 2.000 m	1.275 m (+20 m)	50'	N42 35.516 E1 39.745	Le chemin devient ensuite plus facile pour finir en douceur dans la forêt jusqu'à atteindre le Rocher de l'Home Dret, un rocher à la forme singulière et en parfait équilibre.

