

# 30 ESTANYS D'ENSAGENTS

## NE MANQUEZ PAS...

de visiter El Tamarro Enko, qui se trouve à quelques mètres du point de départ du chemin.

## SAVIEZ-VOUS QUE...

la partie finale de cette route a servi de fin d'étape à la Vuelta, le Tour d'Espagne.

## TOPONYMIE

Ensagents : nom à l'étymologie incertaine, mais qui présente probablement le préfixe toponymique *en-* (ex. Encamp).

RANDONNÉE EN ANDORRE



*Boletus pinophilus*



Panneau



Lac du bas d'Ensagents

Cet itinéraire, d'une grande beauté, traverse la vallée d'Ensagents jusqu'aux lacs du même nom.

Le cadre sauvage et naturel est garanti à tout moment. Pour accéder aux lacs d'Ensagents, nous prendrons le chemin de la Solana d'Ensagents, un sentier peu fréquenté. Les lacs, qui appartiennent au cirque glaciaire du Gargantillar sont le résultat des cuvettes de sur-excavation de la dernière ère glaciaire, lorsque le gel a élargi les vallées, a gratté la peau de la terre et s'est ouvert un passage vers le bas pour créer les vallées.

Ces masses d'eau possèdent des caractéristiques physiques, chimiques et biologiques très précises, en raison des conditions géologiques et climatologiques de haute montagne.

Le chemin jusqu'au refuge d'Ensagents traverse une forêt de pins à crochets. Plus haut, les prés de haute montagne et la flore alpine tiennent le premier rôle. La diversité de la flore de cette vallée pyrénéenne et du parcours dans son ensemble sont l'un de ses principaux attraits. Autour des lacs, l'espèce végétale la plus fréquente sont les tourbières (molleras).

Cet itinéraire permet de profiter de vues panoramiques fantastiques sur les principaux cirques glaciaires de la paroisse d'Encamp et le reste de la Principauté. Si nous souhaitons y passer la nuit, nous pourrions le faire au refuge libre d'Ensagents, équipé pour héberger 8 personnes.

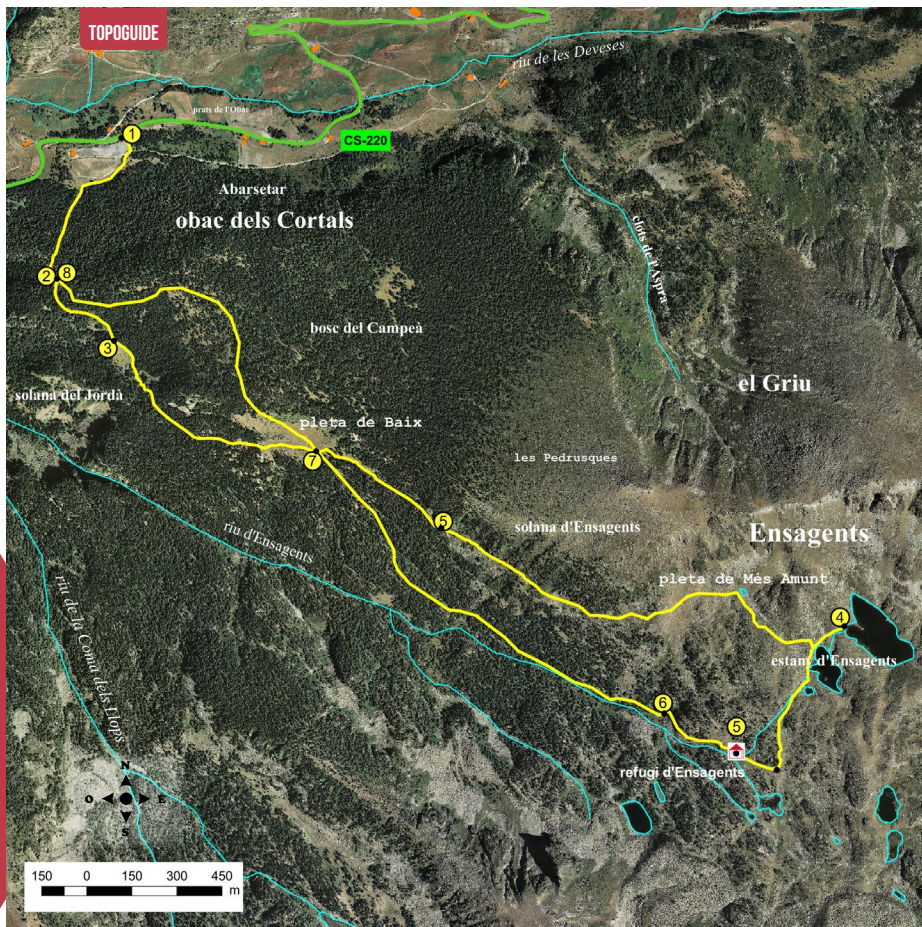


**FICHE TECHNIQUE**

- 2H 15 MIN
- 1H 45 MIN
- +676 M
- 676 M
- 9.320 M
- DURÉE ESTIMÉE

**SIGNALISATION DU PARCOURS**

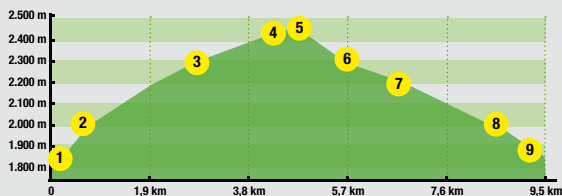
- 
- 
- 
- MAUVAISE DIRECTION



LIEU ALTITUDE	DISTANCE D'ENIVÈLE	DURÉE	COORDONNÉES	DESCRIPTION
---------------	--------------------	-------	-------------	-------------

<b>1</b>	--	--	N42 32.112 E1 37.025	Depuis la paroisse d'Encamp, nous emprunterons la route de Cortals d'Encamp (CS-220) située face au Funicamp. Au km 6,1 nous trouverons un sentier forestier sur la droite marquant le début du chemin.	
----------	----	----	-------------------------	---	--

**PROFIL DU PARCOURS**



LIEU ALTITUDE	DISTANCE D'ENIVÈLE	DURÉE	COORDONNÉES	DESCRIPTION	
<b>2</b> <b>CROISEMENT CHEMIN</b> 2.010 m	615 m (+125 m)	20'	N42 31.863 E1 36.866	Juste après le départ, nous passerons par une aire de pique-nique et pénétrons dans la forêt. Après une côte, nous arriverons à un croisement balisé.	
<b>3</b> <b>SORTIE DE LA FORÊT</b> 2.305 m	2.450 m (+100 m)	1h 25'	N42 31.418 E1 37.801	Nous devons emprunter le chemin de la Solana d'Ensagents qui nous mènera aux lacs d'Ensagents et à la Collada d'Entinyola. Nous poursuivrons vers le sud-est, le sentier sera marqué par une forte pente jusqu'à la sortie de la forêt.	
<b>4</b> <b>GRAND LAC D'ENSAGENTS</b> 2.450 m	4.390 m (+248 m -10 M)	2h 15'	N42 31.248 E1 38.782	En sortant de la forêt, et après avoir passé les blocs de granit, nous arriverons aux lacs d'Ensagents.	
<b>5</b> <b>REFUGE D'ENSAGENTS</b> 2.425 m	5.270 m (-30 m)	2h 35'	N42 31.018 E1 38.522	Nous suivons le sentier passant au milieu des blocs de granit et nous arriverons au refuge d'Ensagents, bien équipé pour 8 personnes.	
<b>6</b> <b>PIERRIER</b> 2.350 m	5.420 m (+85 m)	2h 45'	N42 31.018 E1 38.522	Nous laisserons derrière nous le refuge et nous avancerons parallèlement à la rivière d'Ensagents, en descendant doucement jusqu'à atteindre un pierrier de blocs de granit.	
<b>7</b> <b>CROISEMENT CHEMIN DE LA SOLANA</b> 2.205 m	7.030 m (-153 m)	3h 15'	N42 31.555 E1 37.497	Nous continuerons parallèlement à la rivière où nous devons traverser plusieurs petits ponts en bois. Après avoir laissé une grande clairière, nous arriverons de nouveau au croisement du chemin de la Solana d'Ensagents et du chemin d'Ensagents.	
<b>8</b> <b>CROISEMENT CHEMIN DU BOSCO DU CAMPEÀ</b> 2.010	9.180 m (+114 m -165 m)	3h 45'	N42 29.715 E1 39.480	Le sentier continue vers l'est, où nous descendrons jusqu'au lac Rodó. Nous continuerons du côté gauche du lac. À quelques mètres, nous verrons le refuge et le lac de l'Illa.	
<b>9</b> <b>ROUTE CORTALS</b> 1.885 m	9.320 m (-170 m)	4h	N42 32.112 E1 37.025	Nous descendrons par le chemin d'Ensagents jusqu'à la route de Cortals d'Encamp au km 6,1.	