

32 PIC BLANC

NE MANQUEZ PAS...

de vous rapprocher de la station de Grau Roig, où vous pourrez pratiquer une multitude d'activités en plein air.

SAVIEZ-VOUS QUE...

le bâtiment qui se trouve au pied du pic a abrité Sud Ràdio, témoin de l'héritage andorran en matière de contrôle radiophonique qui a marqué l'Andorre pendant une grande partie du XXe siècle.

TOPONYMIE

Envalira : attesté dès le Xe siècle comme Valérie. Il s'agit d'un nom composé du préfixe toponymique en- (ex. Encamp) et d'un dérivé du latin Valeria, qui correspond probablement au nom d'une famille de l'époque romaine, qui avait de grandes possessions dans les Pyrénées.

RANDONNÉE EN ANDORRE



Sud Ràdio



Coll Blanc



Pas de la Casa

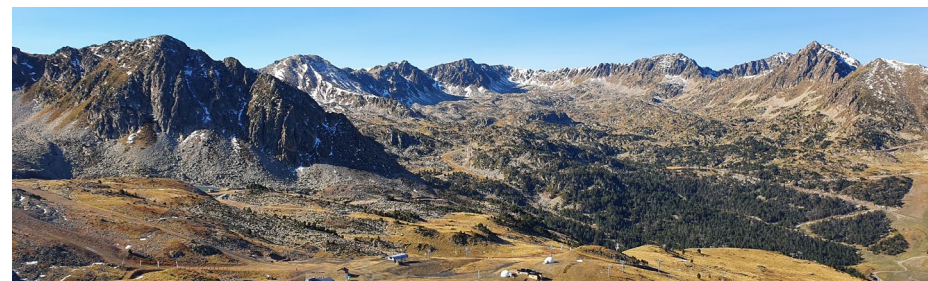
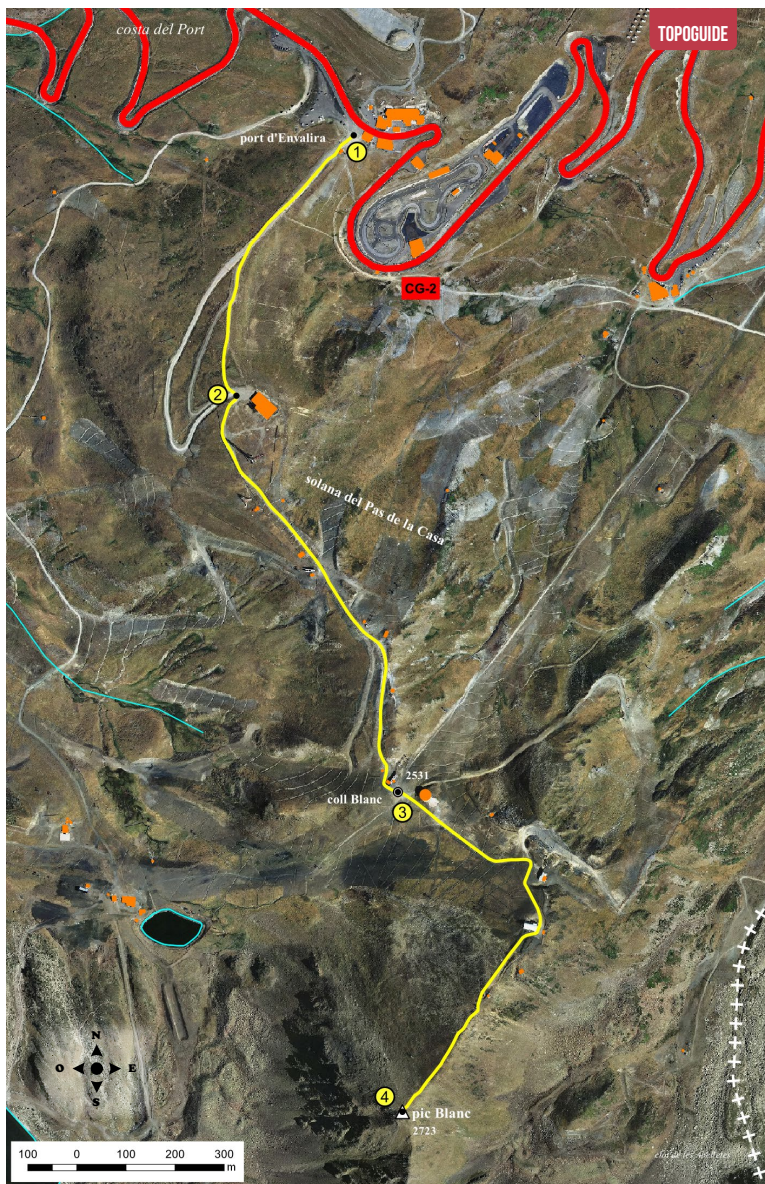
Cette excursion simple nous mènera au pic Blanc d'Envalira. Un pic qui est entouré du pic d'Envalira et du pic Negre d'Envalira.

Ce sommet offre un mirador spectaculaire d'où observer les Pyrénées d'Andorre, ainsi que les zones de Pas de la Casa et de Grau Roig. Nous pourrons par ailleurs observer le plus majestueux cirque du pays, le cirque des Pessons.

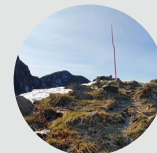
D'un peu plus de 300 mètres de dénivelé positif, cet itinéraire court nous rafraîchira durant les chaudes journées d'été, étant donné que le début du circuit se situe à 2 408 mètres d'altitude. Il ne sera pas surprenant de trouver du brouillard en haut du port, en raison de la diffé-

rence de température entre le village de Pas de la Casa et du port d'Envalira.

En ce qui concerne la végétation, peu abondante en raison de son altitude, nous pourrons contempler des linaires des Alpes (*Linaria alpina*) et des arméries des Alpes (*Armeria alpina*) qui apportent une touche de couleur à l'environnement. Pour ce qui est de la faune existante le long de l'itinéraire, soulignons la présence d'un type de faucon, le faucon crécerelle (*Falco tinnunculus*), un petit rapace élancé aux ailes fines et pointues, et qui possède une partie inférieure claire, mouchetée de noir, tandis que sa partie supérieure est marron rougeâtre, avec des ailes foncées et une queue d'un gris bleuâtre.



LIEU ALTITUDE	DISTANCE DÉNIVÉLÉ	DURÉE	COORDONNÉES	DESCRIPTION
1 PORT D'ENVALIRA 2.408 m	-- (--)	--	N42 32.394 E1 43.133	Nous prenons la CG-2 en direction de la France jusqu'à atteindre le port d'Envalira, où nous trouverons un panneau informatif sur le pic Blanc.
2 SUD RADIO 2.495 m	628 m (+87 m)	20'	N42 32.109 E1 42.986	Le chemin remonte une piste de ski en direction sud-ouest. Nous franchissons les premiers mètres de dénivelé et arrivons au bâtiment de l'ancienne station de radio privée : Sud Radio.
3 COLL BLANC 2.530 m	1600 m (+45 m -10 m)	35'	N42 31.675 E1 43.231	Nous continuons la montée sur la même piste de ski en direction du sud-est. Nous passons à côté du retour d'un télésiège et nous continuons à avancer sur la même piste. Après une légère descente, nous arrivons au col Blanc.
4 PIC BLANC 2.723 m	2550 m (+193 m)	1h 10'	N42 31.324 E1 43.234	De là, nous apercevons le sommet. Nous continuons à gagner quelques mètres de dénivelé grâce à une forte pente et nous arrivons au retour du télésiège Pic Blanc. Nous longeons ce télésiège et grimpons en suivant la ligne du téléski Pic Negre. Nous parcourons le dernier tronçon en suivant la crête de la montagne jusqu'à atteindre le sommet du Pic Blanc.



FICHE TECHNIQUE



1H 10 MIN

50 MIN

+325 M
-10 M

2.550 M

DURÉE ESTIMÉE

SIGNALISATION DU PARCOURS



MAUVAISE
DIRECTION



PROFIL DU PARCOURS

