

44 BORDES DE L'ENSEGUR

NE MANQUEZ PAS...

de visiter la Casa de la Muntanya, située dans le village d'Ordino.

SAVIEZ-VOUS QUE...

c'est à Ordino que se trouve le parc naturel de Sorteny, avec plus de 700 espèces de faune et de flore.

TOPONYMIE

Ensegur (Ansegur) proviendrait du celtique *segodunum*. Le nom pourrait aussi venir du latin SECURU « sûr », dans le sens de « refuge », étant donné que le terrain est rude et inaccessible.



Sculpture



Bordas



Mur de pierre sèche



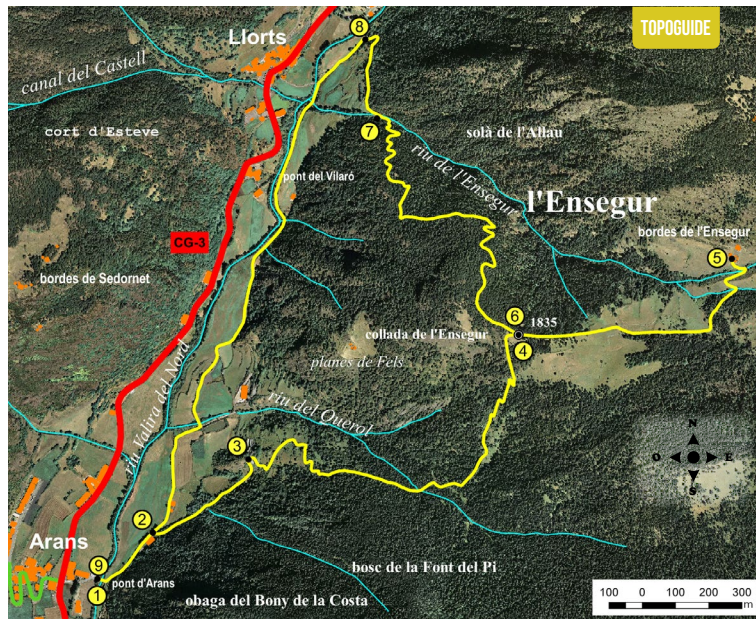
Pont Ensegur

Boucle traversant la paroisse d'Ordino, entre les villages d'Arans et de Llorts. Le tour des Bordas de l'Ensegur est une excursion de niveau moyen, pendant laquelle nous pourrions admirer la végétation de la forêt de la Font du Pi, les superbes vues de la Collada de l'Ensegur et du col d'Arenes, ainsi que les pittoresques Bordas de l'Ensegur, situées à 1 854 mètres d'altitude.

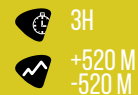
La paroisse d'Ordino s'articule le long de la rivière Valira du Nord, qui naît de l'union des rivières de Tristaina et de Rialp. La rivière principale, et axe structurant de la paroisse, naît à La Coma del Forat de l'eau drainée des lacs de Tristaina, l'un des lacs les plus connus d'Andorre.

La végétation d'Ordino est luxuriante, avec des hectares de forêts conifères et de petits bois de feuillus. La vision générale de la paroisse d'un point de vue des paysages est typique de la vallée pyrénéenne, où l'on peut en effet observer les couleurs terreuses de la haute montagne. Plus bas, une large bande vert foncé et encore plus bas, les prairies et la végétation de berge.

44



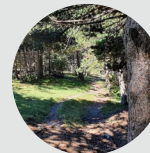
FICHE TECHNIQUE



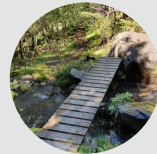
SIGNALISATION DU PARCOURS



LIEU	ALTITUDE	DISTANCE D'ENIVELÉ	DURÉE	COORDONNÉES	DESCRIPTION
1 PONT D'ARANS	1.365 m	-- (--)	--	N42 34.939 E1 31.224	Nous prenons la route CG-3 en direction d'Arcalis. Nous arrivons dans le village d'Arans, et après le km 12, nous tournons à droite dans une ruelle où nous trouverons le Pont d'Arans, le point de départ de notre itinéraire.
2 CROISEMENT	1.380 m	234 m (+15 m)	5'	N42 35.013 E1 31.347	Nous commençons le parcours en suivant le chemin royal vers El Serrat. Peu après, nous trouvons une bifurcation avec un panneau informatif nous indiquant le chemin des Bordes de l'Ensegur.
3 PORTE EN BOIS	1.452 m	642 m (+72 m)	20'	N42 35.137 E1 31.553	Nous prenons le chemin qui part à droite vers les Bordes de l'Ensegur. Nous gagnons en dénivelé en prenant un sentier large vers l'est, jusqu'à ce que nous arrivions à un petit mirador où se trouve une grande porte en bois.
4 COLLADA DE L'ENSEGUR	1.834 m	2.152 m (+382 m)	1h 15'	N42 35.343 E1 32.149	À partir de ce point, nous empruntons un sentier étroit qui monte vers le sud. Peu après, celui-ci pénètre dans la forêt de la Font du Pi. Nous continuons à prendre de la hauteur jusqu'à atteindre la Collada de l'Ensegur.



LIEU	ALTITUDE	DISTANCE D'ENIVELÉ	DURÉE	COORDONNÉES	DESCRIPTION
5 BORDAS DE L'ENSEGUR	1.854 m	3.008 m (+30 m -10 m)	1h 30'	N42 35.468 E1 32.611	À partir de ce point, le chemin parcourt paisiblement les prés et la forêt jusqu'à ce que nous arrivions aux pittoresques Bordes de l'Ensegur. Nous pouvons admirer une vue privilégiée sur le col d'Arenes.
6 COLLADA DE L'ENSEGUR	1.834 m	3.864 m (-30 m +10 m)	1h 40'	N42 35.343 E1 32.149	Nous faisons demi-tour et poursuivons sur le même chemin que nous avons emprunté pour monter, jusqu'à ce que nous revenions à la Collada de l'Ensegur. À cet endroit, nous trouvons une intersection.
7 PETIT PONT	1.466 m	5.194 m (-368 m)	2h 25'	N42 35.695 E1 31.828	Nous suivons le chemin qui continue tout droit vers Llorts. Nous nous tenons toujours à droite sur le chemin de descente qui s'enfonce dans la forêt. Nous descendons ce sentier en pente pendant un bon moment jusqu'à arriver à un petit pont qui enjambe la rivière de l'Ensegur.
8 CHEMIN RAL	1.426 m	5.490 m (-40 m)	2h 30'	N42 35.823 E1 31.801	Nous traversons la rivière de l'Ensegur et continuons à descendre jusqu'à rejoindre le chemin royal, à la hauteur du village de Llorts.
9 PONT D'ARANS	1.365 m	7.470 m (-85 m)	3h	N42 34.939 E1 31.224	Nous poursuivons à gauche en direction de La Cortinada. Nous marchons deux kilomètres sur ce tronçon de la Route du fer jusqu'à rejoindre le pont d'Arans, point de départ et d'arrivée de notre itinéraire.



PROFIL DU PARCOURS

