

15 DE CANILLO A MERITXELL

RANDONNÉE EN ANDORRE



NE MANQUEZ PAS...

de visiter le Sanctuaire de Meritxell et l'ancienne chapelle qui se trouve à la fin de cet itinéraire.

SAVIEZ-VOUS QUE...

autrefois, on donnait aux enfants nés de parents inconnus le nom de Santacreu, le nom de la chapelle qui se trouve au début du chemin.

TOPONYMIE

Canillo : racine pré-romaine *Can*, qui signifie « blancheur ».



Oratori



Balisage



Oratoire



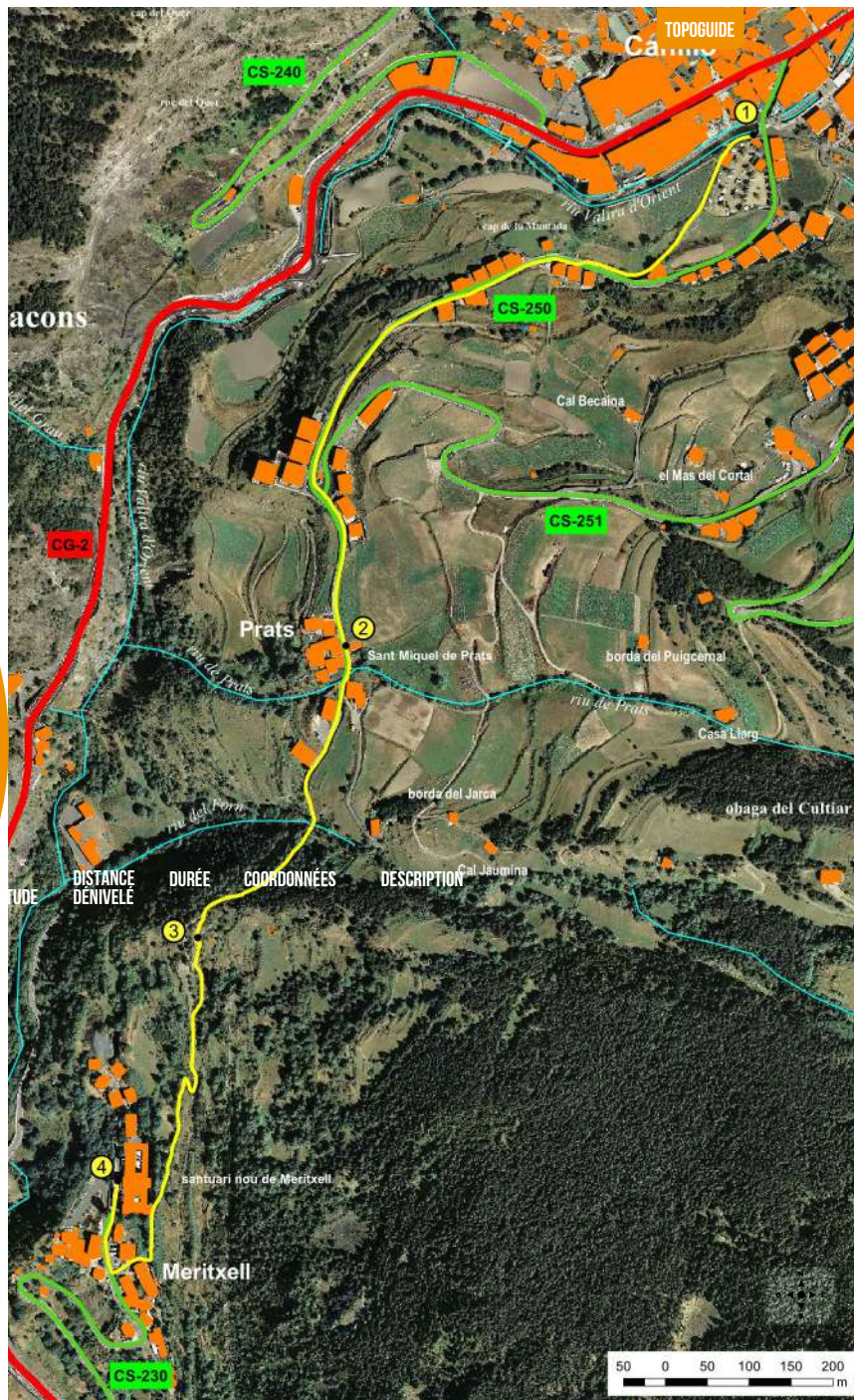
Sant Miquel

Le chemin de Canillo à Meritxell est une balade courte et agréable, idéale à faire en famille. L'ancien chemin royal passe par Prats, un chemin sur lequel nous trouvons des églises romanes, des croix, des oratoires et des légendes. Le tout au cours d'une promenade très agréable de deux kilomètres.

Le chemin commence à la chapelle de Santa Creu, une église de la fin du XVIIe ou début du XVIIIe siècle, restaurée en 2004. Celle-ci marque le début du chemin vers Prats et se distingue grâce à son vaste porche. Elle sert également de crèche lors des fêtes de Noël de Canillo. En poursuivant vers Prats, sur la gauche, nous trouvons la Croix aux sept bras (ou Croix aux sept branches, Croix des sept bains ou encore Croix blanche) : une croix monumentale qui date de 1477 (selon les inscriptions en chiffres romains), avec des caractéristiques uniques au monde et qui ne compte plus aujourd'hui que six bras.

Mentionnons sur ce même chemin la présence de l'église Sant Miquel, une chapelle romane du XIIe siècle avec une porte gothique en pierre ponce, elle aussi unique en Andorre.

Le chemin de droite continue sur le chemin royal qui descend à Meritxell. Après avoir franchi le pont de la rivière du Forn et les Barreres (une zone très droite), permettant déjà de voir Meritxell, nous trouvons sur un piédestal placé sur un rocher la Croix de Meritxell (désormais également appelée Croix de Charlemagne). Datant du XVIe siècle, il s'agit d'un repère pour tous les voyageurs et les pèlerins qui se rendaient au sanctuaire. Nous arrivons à Meritxell avec le sanctuaire primitif parti en fumée lors de l'incendie de la nuit du 8 septembre 1972, aujourd'hui reconstruit en musée, ainsi que le nouveau sanctuaire, déclaré basilique mineure en 2014 et associé à la Route Mariale, qui est aussi le monument le plus visité d'Andorre.



FICHE TECHNIQUE



40 MIN

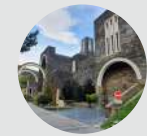
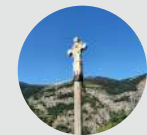
+60M
-113 M

DURÉE ESTIMÉE

SIGNALISATION
DU PARCOURS



LIEU ALTITUDE	DISTANCE DÉNIVÈLE	DURÉE	COORDONNÉES	DESCRIPTION
1 SANTA CREU 1.534 m	-	-	N42 33.955 E1 35.980	Nous prenons la route CG-2 en direction de Canillo. Derrière l'office de tourisme de Canillo, nous trouvons la chapelle de Santa Creu, le point de départ de l'itinéraire.
2 SANT MIQUEL DE PRATS 1.580 m	980 m (+54 m -8 m)	20'	N42 33.623 E1 35.629	Nous empruntons le chemin Mossèn Ramon vers Meritxell. Nous arrivons sur la route de Prats et continuons à monter à droite sur la CS-250 en direction de Meritxell. Nous passons à côté de la Croix aux sept bras et continuons à marcher sur la route jusqu'à arriver au petit village de Prats, où se trouve la superbe église de Sant Miquel de Prats.
3 CROIX DE CHARLEMAGNE 1.558 m	1.415 m (+5 m -27 m)	25'	N42 33.434 E1 35.502	Nous continuons tout droit sans nous écarter et après le village de Prats, nous empruntons un large chemin de montagne qui descend vers Meritxell. Nous passons un petit pont et peu après, nous bifurquons sur un petit sentier qui monte à gauche en direction de la Croix de Charlemagne.
4 SANTUAIRE DE MERITXELL 1.480 m	2.015 m (-78 m)	40'	N42 33.276 E1 35.434	Nous revenons au large chemin et reprenons la descente jusqu'au village de Meritxell. Quelques mètres plus haut, nous trouverons le Sanctuaire de Meritxell, ouvrage du célèbre architecte catalan Ricard Bofill.



PROFIL DU PARCOURS

