

# 58 ANELLA VERDA DE LA MASSANA

## NE MANQUEZ PAS...

la visita a la formatgeria Casa Raubert que ens ofereix formatges de llet d'ovella artesanals.

## SAVIEZ-VOUS QUE...

en aquesta parròquia es troba el pic més alt d'Andorra.

## TOPONYMIE

Massana: crea dubte. Podria ser nom antic o dialectal de Poma o be paraula que podria venir de *mas* o illa maciana "varios massos".

RANDONNÉE EN ANDORRE



Panneau itinéraire



Maison-musée Rull



Escas

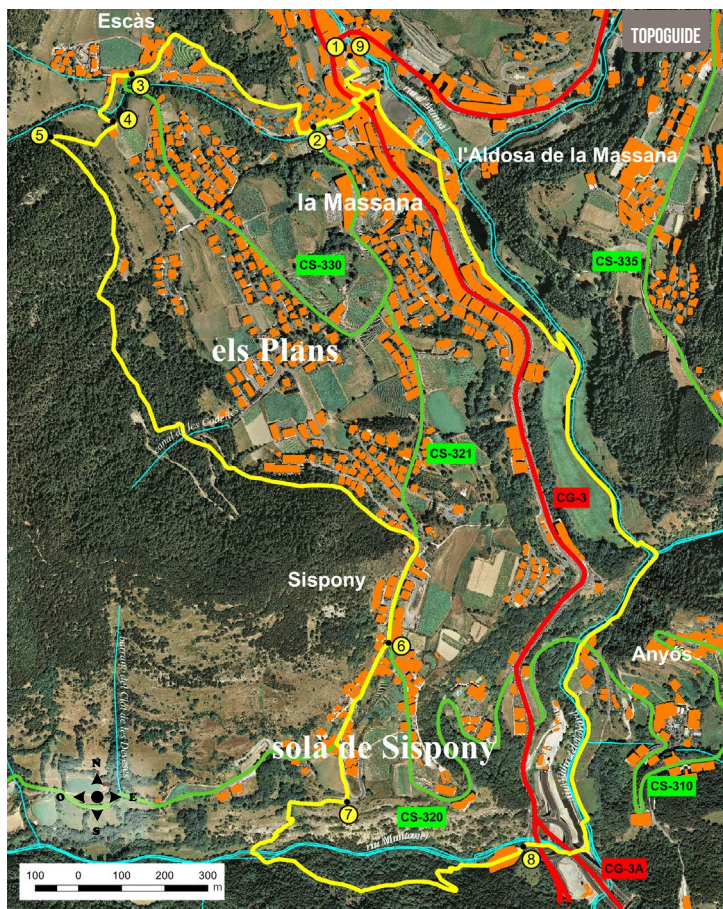


Chemin de pierres

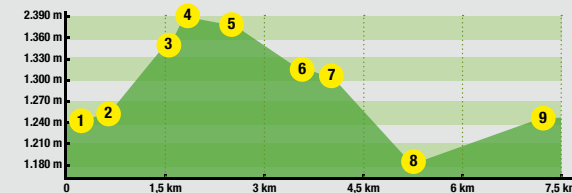
La Boucle Verte de La Massana est un itinéraire circulaire qui évolue de manière naturelle autour de la paroisse de La Massana. Elle sillonne des attraits d'une grande valeur écologique, paysagère, historique et culturelle, et permet d'apprécier les alentours de la paroisse. Bien qu'il s'agisse d'un itinéraire de difficulté moyenne, il nous permettra de découvrir les villages de Sispony et d'Escàs et de rencontrer certains de nos producteurs locaux : El Pastador à Sispony, qui élabore des confitures et des marmelades, ou la visite de la fromagerie Casa Raubert qui propose des fromages artisanaux au lait de brebis.

La paroisse de La Massana correspond au bassin du Valira del Nord. La rivière principale est l'Arinsal, formée par l'union des rivières du Comapedrosa, de Comallempla, de Pal et de Montaner. Ces derniers complètent le versant ouest de la vallée. Sur l'autre versant, nous trouvons les rivières d'Anyòs et de Padern.

Le fond de la vallée se situe à 1 110 mètres et le sommet le plus élevé de la paroisse et d'Andorre, l'Alt du Comapedrosa, s'élève à 2 942 mètres.



### PROFIL DU PARCOURS



### FICHE TECHNIQUE

- 2H 30 MIN
- +308 M
- 308 M
- 7.460 M
- DURÉE ESTIMÉE

### SIGNALISATION DU PARCOURS

- 
- 
- GRP
- MAUVAISE DIRECTION



La Massana

LIEU ALTITUDE	DISTANCE DÉNIVELÉ	DURÉE	COORDONNÉES	DESCRIPTION
<b>1</b> PLACE DES FONTETES 1.246 m	-- (--)	--	N42 32.799 E1 30.866	L'itinéraire part de la place des Fontetes de La Massana.
<b>2</b> CAP DEL CARRER 1.256 m	295 m (+17 m -7 m)	10'	N42 32.710 E1 30.804	Nous traversons la place de Les Fontetes vers le sud et rejoignons le chemin royal. Nous tournons peu après à droite vers l'avenue de Sant Antoni. Nous traversons et continuons en remontant la rue Carrer Major jusqu'au Cap del Carrer.
<b>3</b> CHEMIN DES PLANS 1.359 m	1.355 m (+19 m)	35'	N42 32.714 E1 30.466	Nous grimpons sur la droite par la rue Carrer del Morer. Quelques mètres plus haut, nous prenons sur la gauche à la première bifurcation. Nous arrivons au bout de la rue, où nous tournerons à gauche sur un chemin où se situe le début du chemin des Plans.



LIEU ALTITUDE	DISTANCE DÉNIVELÉ	DURÉE	COORDONNÉES	DESCRIPTION
<b>4</b> CROISÉE DE CHEMINS 1.393 m	1.553 m (+34 m)	45'	N42 32.690 E1 30.352	Nous poursuivons notre progression sur ce sentier qui pénètre dans la forêt. Nous ignorons certains chemins qui descendent et nous continuons jusqu'à tomber sur une croisée de chemins.
<b>5</b> SENTIER FORESTIER 1.387 m	2.620 m (+60 m -66 m)	1h 10'	N42 32.281 E1 30.682	Tout en suivant les indications de la Boucle Verte, nous continuons en suivant toujours les points jaunes et poursuivons par le chemin qui grimpe sur la droite. Le sentier monte tout droit pendant un moment. Peu après, il commence à descendre, en suivant toujours les points jaunes. Nous tombons ensuite sur un sentier forestier.
<b>6</b> CROISÉE CORTALS DE SISPONY 1.322 m	3.355 m (-65 m)	1h 25'	N42 32.062 E1 30.943	Nous laissons la piste qui descend à gauche pour continuer à droite, sur le chemin balisé par des points jaunes. Nous trouvons peu après un chemin qui traverse. Nous tournons à gauche et continuons à descendre jusqu'à arriver à droite par la route CS-321, en direction du village de Sispony jusqu'à la croisée des Cortals de Sispony.
<b>7</b> CHEMIN DE LA QUERA 1.310 m	3.765 m (-12 m)	1h 30'	N42 31.865 E1 30.875	Nous tournons à droite et nous dirigeons vers Cortals de Sispony. Nous passons à côté de la maison-musée Rull et tournons à gauche par le chemin Planell de la Callissa. Nous descendons un petit tronçon avant d'arriver à l'entrée du chemin de La Quera.
<b>8</b> ROND-POINT DES DOS VALIRES 1.185 m	4.900 m (-125 m)	1h 50'	N42 31.811 E1 31.175	Nous empruntons le chemin puis franchissons la rivière Montaner. Nous poursuivons notre progression en suivant les balises du GRP. Nous ignorons un chemin qui grimpe sur la droite et continuons sur le chemin de La Quera jusqu'à ce que nous arrivions au cimetière du Bosc de la Quera. Nous continuons jusqu'au rond-point des Dos Valires.
<b>9</b> PLACE DES FONTETES 1.246 m	7.460 m (+94 m -33 m)	2h 30'	N42 34.361 E1 29.024	Nous descendons un escalier en métal et passons sous le rond-point pour emprunter le chemin royal vers La Massana. Nous continuons jusqu'à rejoindre le centre historique de La Massana. Nous revenons ensuite sur la place des Fontetes, point de départ et d'arrivée de notre itinéraire.

