

98 COLL DE JOU

RANDONNÉE EN ANDORRE



98

NE MANQUEZ PAS...

la visite du Tamarro Caldes, situé sur le circuit de Les Fonts.

SAVIEZ-VOUS QUE...

le nom de ce col fait référence à sa forme douce mais marquée d'un changement de versant que nous trouvons au Solà d'Engordany.

TOPONYMIE

Coll de Jou : relief évoquant la forme courbe d'un col. Il s'agissait d'une redondance.



Sambucus nigra



Tabac sec



Place d'Engordany



Fenêtre et estripagec

Ce circuit long de 3,5 km est une sortie toute simple dans la zone d'Engordany, qui culmine au col de Jou, le point le plus élevé, à 1 285 m d'altitude. De là, nous pouvons admirer une vue spectaculaire sur la paroisse et l'ensemble de la vallée.

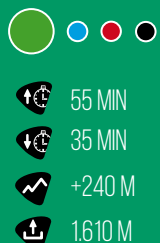
Le principal attrait de la balade est de découvrir le cadre naturel qui entoure le centre urbain d'Escaldes-Engordany et sa vue panoramique.

Outre la vue à admirer depuis le col, la balade nous fait traverser d'anciens champs en passe d'être recolonisés par la végétation.

De par son orientation ensoleillée et sa faible altitude, la balade est faisable toute l'année, mais elle est toutefois plus agréable entre mai et septembre. La nature à observer est marquée par le paysage qui surplombe les centres urbains d'Andorre-la-Vieille et d'Escaldes-Engordany. Il n'est pas difficile d'imaginer l'épaisseur de glace laissée par les dernières gelées.

Cette zone abrite un oiseau assez rare, le monticole merle-bleu (*Monticola solitarius*), souvent accompagné de rougequeues noirs (*Phoenicurus ochrurus*) ainsi qu'un arbuste résistant : le genévrier de Phénicie (*Juniperus phoenicea*).

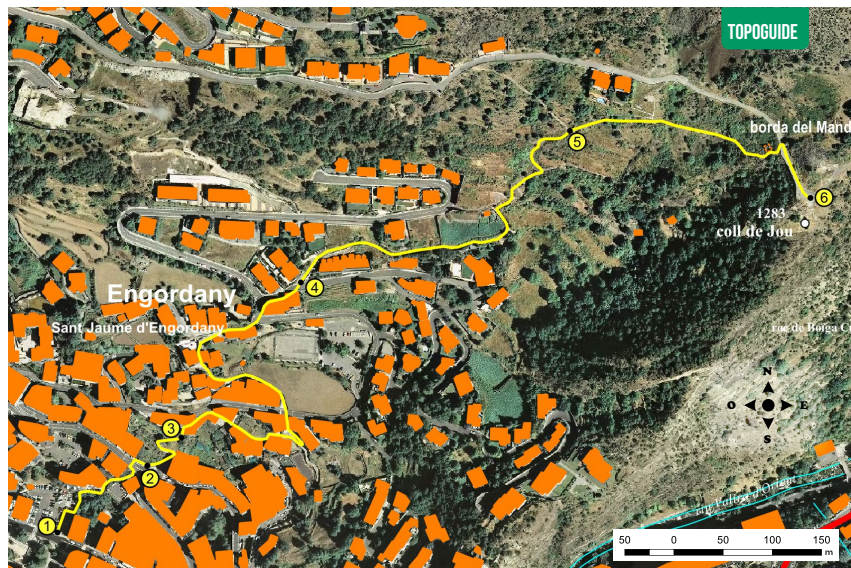
FICHE TECHNIQUE



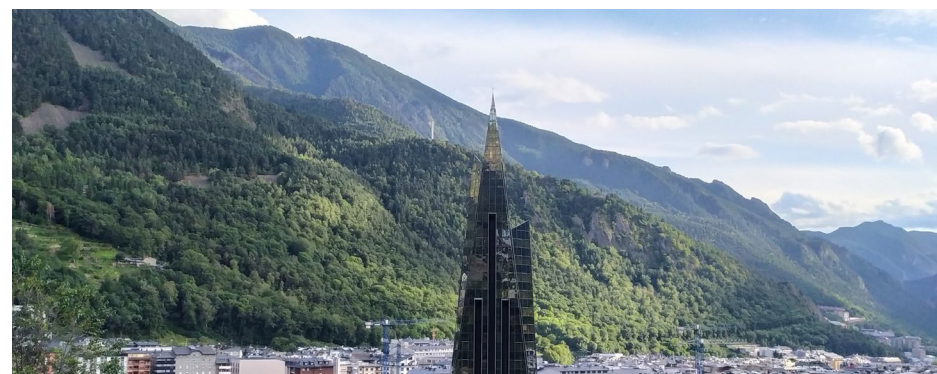
DURÉE ESTIMÉE



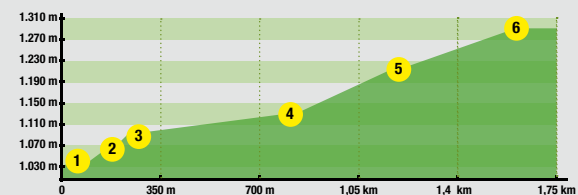
escaldes-engordany



LIEU ALTITUDE	DISTANCE DENIVÈLE	DURÉE	COORDONNÉES	DESCRIPTION
1 PARC DE LA MOLA 1.035 m	-- (--)	--	N42 30.666 E1 32.357	Le point de départ se situe sur la place du parc de la Mola, en face du centre thermoludique de Caldea, de la paroisse d'Escaldes-Engordany.
2 AVENUE DU PESSEBRE 1.060 m	188 m (+25 m)	5'	N42 30.711 E1 32.444	Nous traverserons la rue pour prendre le chemin de la Salita. Le chemin de pierres très pentu se trouve sur le côté droit du parking et nous permettra de rejoindre l'avenue du Pessebre.
3 CROISEMENT 1.075 m	249 m (+15 m)	10'	N42 30.729 E1 32.460	Nous traverserons l'avenue du Pessebre, poursuivrons sur le chemin de la Grau et tomberons très vite sur un croisement.



PROFIL DU PARCOURS



LIEU ALTITUDE	DISTANCE DENIVÈLE	DURÉE	COORDONNÉES	DESCRIPTION
4 CHEMIN DU COL DE JOU 1.130 m	777 m (+55 m)	20'	N42 30.811 E1 32.553	Nous partons vers la droite par le chemin de la Font. Quelques mètres plus loin, nous trouvons la place d'Engordany. Nous poursuivons à travers le centre historique jusqu'à trouver un croisement, où nous continuerons sur la gauche par le chemin de la Canya. Quelques mètres plus loin, nous traverserons la route et poursuivrons sur le chemin de pierres de la Canya. Après avoir franchi la pente raide, nous retrouvons la route que nous emprunterons jusqu'à tourner dans la deuxième rue à droite. Quelques mètres plus loin, nous trouvons le chemin du col de Jou.
5 CROISEMENT CHEMIN COL DE JOU PIC DE PADERN 1.220 m	1.270 m (+90 m)	40'	N42 30.896 E1 32.757	Nous poursuivons sur la pente raide jusqu'au croisement du pic Padern et du col de Jou.
6 COLL DE JOU 1.285 m	1.610 m (+65 m)	55'	N42 30.853 E1 32.932	Agafarem el camí de mà dreta, marcat per una pendent exigent. A continuació, arribarem a les runes de la borda del Mandicó, tot seguit sortirem al final de la carretera del Coll de Jou a poc a poc a esquerra es troba Coll de Jou.

