

48 ROC DEL CASTELL

NE MANQUEZ PAS...

de manger dans une borda typique d'Andorre.

SAVIEZ-VOUS QUE...

cette paroisse est l'une des mieux conservées d'un point de vue architectural.

TOPONYMIE

Llorts : dans la langue basque, lurte, qui pourrait signifier « éboulis de pierres », « éboulement ».



Llorts



Sedornet



Forêt du Castell



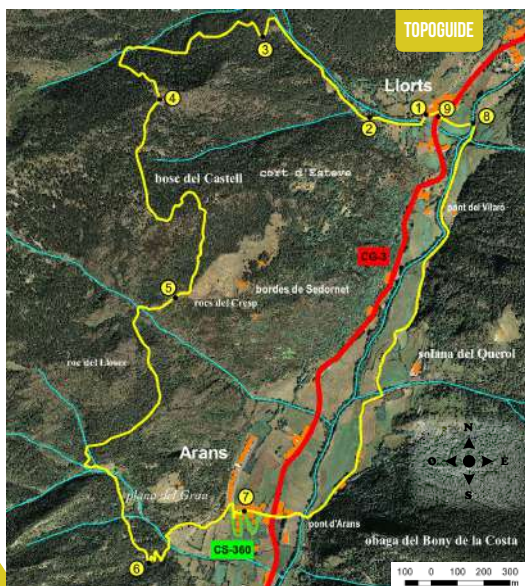
Panneau

L'itinéraire du Roc del Castell est une boucle qui traverse les villages de Llorts et d'Arans dans la paroisse d'Ordino. Il est recommandé de le faire les jours de chaleur, étant donné qu'une grande partie du chemin s'enfonce dans la belle forêt du Castell, une forêt de pins sylvestres à la végétation touffue, qui nous procurera de l'ombre tout au long du trajet. Une fois au Roc del Castell, nous pourrions admirer des vues spectaculaires sur l'Ensegur, le col d'Arenes et le pic de Casamanya.

La pinède de pins sylvestres (*Pinus sylvestris*) forme une sorte de ceinture aux larges cimes étagées que l'on apprécie depuis le village de Llorts. Ils contrastent avec les pins plus jeunes

qui se trouvent plus haut et avec les prés où pousse le chêne rouvre à grande feuille (*Quercus petraea*) plus bas, entre la forêt et le village. L'intérieur de la pinède invite à la réflexion, avec des arbres tombés, des arbres morts, des troncs de grande circonférence, et d'autres hauts et droits avec des affleurements rocheux et un sous-bois quasi inexistant.

Si nous prenons notre temps, nous pourrions observer les mésanges huppées (*Lophophanes cristatus*), bleues (*Cyanistes caeruleus*) ou charbonnières (*Parus major*). La vieille forêt abrite des nids de pic noir (*Dryocopus matris*), de pic vert (*Picus viridis*) et de pic épeiche (*Dendrocopos major*).



FICHE TECHNIQUE

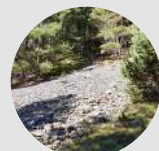
- 3H 30 MIN
- +610 M
- 610 M
- 8.000 M
- DURÉE ESTIMÉE

SIGNALISATION DU PARCOURS

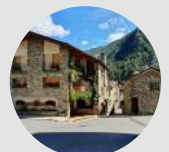
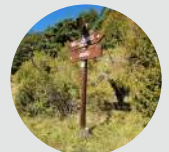
- GR 11
- MAUVAISE DIRECTION



LIEU ALTITUDE	DISTANCE DÉNIVELÉ	DURÉE	COORDONNÉES	DESCRIPTION
1 DÉBUT DU CHEMIN 1.450 m	-- (--)	--	N42 35.771 E1 31.565	Nous prenons la route CG-3 en direction d'Ordino-Arcalis jusqu'à arriver au village de Llorts. Une fois à Llorts, nous montons par le chemin situé à la sortie du village jusqu'à trouver un panneau informatif qui nous indique le début du chemin du Roc del Castell.
2 PANNEAU INFORMATIF 1.500 m	256 m (+50 m)	10'	N42 35.762 E1 31.404	Nous empruntons le chemin du Roc del Castell pour franchir peu après la rivière de l'Angonella. Nous suivons ce sentier de pierres qui prend de l'altitude, sur la rive gauche. Peu après, nous arrivons à un petit croisement où nous trouverons un panneau informatif.
3 PIERRIER 1.645 m	1.020 m (+145 m)	40'	N42 35.927 E1 31.106	Nous continuons par le chemin qui grimpe à droite en direction du Roc du Castell. Le sentier s'aventure dans la forêt, en longeant toujours la berge de la rivière de l'Angonella. À un moment, le chemin change de direction et s'éloigne de la rivière. Nous arrivons très vite à un petit pierrier.
4 ROC DEL CASTELL 1.915 m	2.190 m (+289 m)	1h 30'	N42 35.797 E1 30.821	Le chemin pénètre dans la forêt avec un fort dénivelé. Plus haut, nous arrivons à une clairière, tout près du Roc du Castell. De là où nous sommes, nous pouvons admirer des vues spectaculaires sur l'Ensegur, le col d'Arenes et le pic de Casamanya.



LIEU ALTITUDE	DISTANCE DÉNIVELÉ	DURÉE	COORDONNÉES	DESCRIPTION
5 CROISÉE 1.762 m	3.460 m (+38 m -181 m)	2h	N42 35.384 E1 30.866	Nous pénétrons à nouveau dans la forêt. Nous suivons le chemin balisé avec des points jaunes. Peu après, le sentier commence à descendre tout droit jusqu'à une croisée. De là, nous pouvons prendre le chemin du retour vers Llorts ou continuer jusqu'à Arans.
6 CROISEMENT GR11 1.525 m	5.050 m (+10 m -247 m)	2h 40'	N42 34.838 E1 30.801	Nous laissons les Bordas de Sedornet à gauche et continuons sur le chemin en direction d'Arans. Nous continuons la descente à travers bois jusqu'à arriver à un croisement avec un tronçon du GR11 allant d'Arans au col de Les Cases.
7 ARANS 1.395 m	5.730 m (+16 m -146 m)	3h	N42 34.947 E1 31.061	Nous poursuivons la descente sur la gauche, tout en suivant les balises du GR11 jusqu'à rejoindre une route (la CS-360). Nous continuons à droite par la route pendant quelques mètres puis nous trouvons très vite un petit sentier qui descend sur la gauche. Nous empruntons cette bifurcation qui nous mène au village d'Arans.
8 PONT 1.420 m	7.830 m (+61 m -36 m)	3h 25'	N42 35.754 E1 31.709	Nous traversons le village par une ruelle en suivant les balises du GR11. Nous arrivons à la route (CG-3), nous la traversons puis continuons jusqu'au pont d'Arans. Nous franchissons la rivière et tournons à gauche afin de rejoindre la Route du fer en direction de la mine de Llorts. Nous suivons le chemin royal pendant 2 kilomètres jusqu'à arriver à un petit pont.
9 LLORTS 1.440 m	8.000 m (+20 m)	3h 30'	N42 35.767 E1 31.603	Nous franchissons le pont et remontons une route goudronnée jusqu'au village de Llorts.



PROFIL DU PARCOURS

