

# 60 CIRCULAR COLL DE TURER

RANDONNÉE EN ANDORRE



## NE MANQUEZ PAS...

de dîner dans un restaurant typique d'Andorre ou au col de la Botella, à quelques mètres du point de départ de l'itinéraire.

## SAVIEZ-VOUS QUE...

des sorties nocturnes en raquettes ou en skis de randonnée sont organisées en hiver.

## TOPONYMIE

Turer : nom dérivé de « haut » et ses congénères, ou de « turo », sorte de pierre ponce.



Sant Climent de Pal



Vaches



Tempête dans une tasse de thé



Borda

L'itinéraire que nous présentons est une boucle reliant le col de la Botella au village de Pal dans la paroisse de La Massana. Le chemin part de la sculpture « Tempête dans une tasse de thé » de l'artiste Denis Oppenheim.

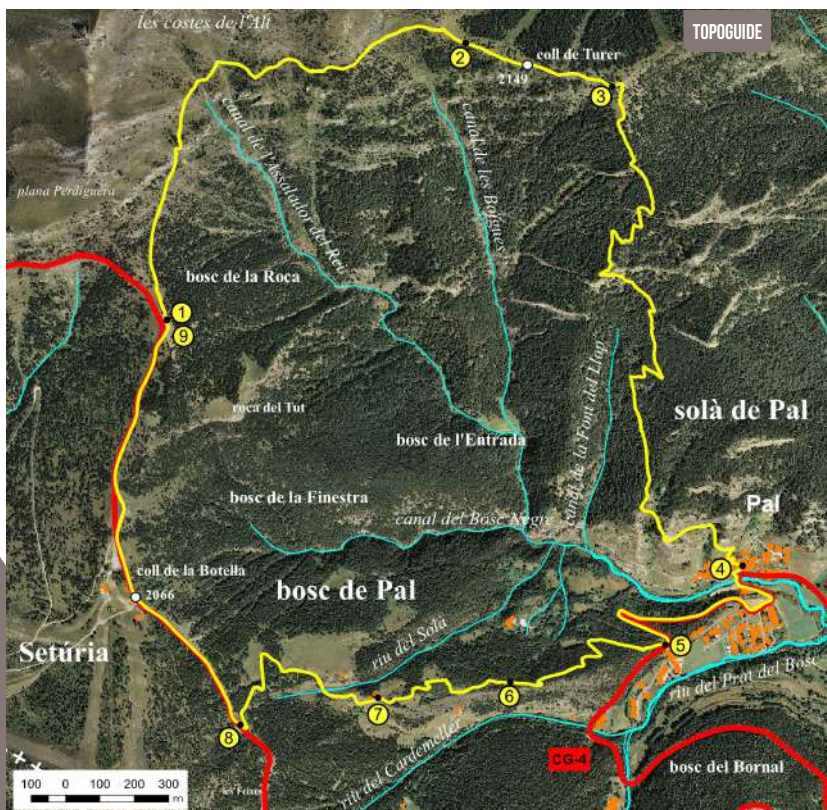
Il s'agit d'un itinéraire composé de tronçons aériens, plutôt techniques et très esthétiques, avec de fortes montées, des tronçons de crête et d'intenses descentes. Le chemin longe les Costes de l'Alt jusqu'au col de Turer, point culminant du parcours avec des vues spectaculaires à 360°. Le retour se fera par une forêt à forte pente jusqu'au petit village de Pal où nous pourrons visiter

Il convient de souligner que Pal est l'un des villages de montagne les mieux conservés de toute l'Andorre. En outre, il fait partie d'un plan spécial de protection depuis 1997.

Le retour se fera par le chemin du Cardemeller, un chemin très pentu qui nous mènera jusqu'aux Bordas du même nom, et nous permettra d'admirer une vue spectaculaire.

# 60

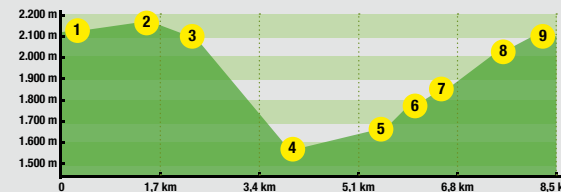




LIEU	ALTIITUDE	DISTANCE DENIVELÉ	DURÉE	COORDONNÉES	DESCRIPTION
1	TEMPÊTE DANS UNE TASSE DE THÉ	-- (--)	--	N42 33.122 E1 27.263	Le point de départ de cet itinéraire se situe au col de la Botella. Nous prenons la route CG4 en direction de Pal. Nous traversons le village de Pal et continuons par la CG4 en direction du port de Cabús. Après le km 13, nous trouverons la sculpture « Tempête dans une tasse de thé » de l'artiste Denis Oppenheim.
2	COL DE TURER	1.640 m (+105 m -55 m)	40'	N42 33.578 E1 27.892	Sur les premiers mètres du chemin, nous suivrons les balises du GRP et prendrons très vite à droite par le chemin du col de Turer. Nous emprunterons ce sentier communal qui suit le contour de la montagne. Ce premier tronçon du parcours ne présente pas de grand dénivelé, mais passe par un terrain pentu jusqu'au col de Turer.
3	BALISAGE	2.105 m (+15 m -25 m)	45'	N42 34.731 E1 29.182	Une fois au col de Turer, nous évoluons à plat vers l'est sur le flanc de la montagne jusqu'à tomber sur un balisage du chemin du col de Turer.



### PROFIL DU PARCOURS



LIEU	ALTIITUDE	DISTANCE DENIVELÉ	DURÉE	COORDONNÉES	DESCRIPTION
4	SANT CLIMENT DE PAL	4.500 m (-564 m)	2h	N42 32.752 E1 28.495	À cet endroit, il convient de faire attention car le sentier longe le panneau en bois pour ensuite tourner à droite vers le village de Pal. Le sentier descend alors par la forêt de l'Obaga Sobirana. Le chemin se poursuit au couvert de la forêt, avec beaucoup de pente, et nous devons franchir quelques tronçons rocheux techniques. Après une longue descente, nous arrivons dans le centre historique du village de Pal, où nous trouvons l'église Sant Climent de Pal.
5	CHEMIN DU CARDEME-LLER	5.362 m (+70 m -11 m)	2h 20'	N42 32.620 E1 28.326	Nous descendons par la rue pavée de Sant Climent jusqu'à la route générale. Puis nous remontons un tronçon par la route CG4 jusqu'à rejoindre le point de départ du chemin du Cardemeller.
6	PANNEAU INFORMATIF	5.955 m (+115 m)	2h 45'	N42 32.560 E1 28.002	Nous empruntons un petit bout de piste puis nous prenons aussitôt le sentier qui monte sur la gauche vers la source du Bisbe. Le sentier s'élève sous le couvert de la forêt jusqu'à atteindre un panneau informatif.
7	BORDAS DU CARDEME-LLER	6.418 m (+118 m)	3h 10'	N42 32.535 E1 27.727	Nous poursuivons l'ascension sur le chemin du Cardemeller en direction de la source du Bisbe. Nous continuons de grimper sur ce sentier jusqu'à rejoindre les Bordas du Cardemeller.
8	SOURCE DU BISBE	7.141 m (+162 m)	3h 40'	N42 32.487 E1 27.420	De là, nous poursuivons la montée sur un chemin large et rejoignons peu après la route générale où nous trouvons la source du Bisbe.
9	TEMPÊTE DANS UNE TASSE DE THÉ	8.480 m (+70 m)	4h	N42 33.122 E1 27.263	Nous continuons notre chemin d'ascension par la route générale jusqu'à retrouver la sculpture « Tempête dans une tasse de thé », point de départ et d'arrivée de notre itinéraire.



### FICHE TECHNIQUE

- ● ● ●
- 4H
- +655 M  
-655 M
- 8.480 M
- ⚠ DURÉE ESTIMÉE

### SIGNALISATION DU PARCOURS

- ● ● ●
- ✘ MAUVAISE DIRECTION



La Massana

