

38 PARC NATURAL DE SORTENY: MIRADOR DEL GRAU DE LA LLOSA

NE MANQUEZ PAS...

de visiter la Casa de la Muntanya, située au centre du village d'Ordino.

SAVIEZ-VOUS QUE...

au mois d'août, sur ces terres, on procède à la bénédiction du bétail, célébration qui réunit autour d'un repas populaire une foule d'assistants.

TOPONYMIE

Quer : de l'ibère *Kar* ou du basque *Karri*, nom commun devenu toponyme, équivalent à *roc/pierre*, "qui se distingue par sa nature pierreuse".

Canya de la Rabassa : Pour canya : dissimilation du mot *Caulla* ou de *Cabana*, connu ici au sens de trou ou tanière (du latin *cavu*). Pour Rabassa: partie inférieure et plus épaisse du tronc d'un arbre, d'où l'on extrayait le pin à torche, pour faire de l'huile de sapin.

RANDONNÉE EN ANDORRE



Mirador del Gran de la Llosa



Pigamon à feuilles d'ancolie
(*Thalictrum aquilegifolium*)



Anémone à fleurs de narcisse
(*Anemone narcissiflora*)



Arnica
(*Arnica montana*)

Le parc naturel de la Vallée de Sorteny est particulièrement intéressant du point de vue scientifique, historique et éducatif, mais également esthétique, paysager et récréatif. Bien qu'il dispose d'une surface limitée de 1.080 hectares, le parc naturel de la Vallée de Sorteny contribue à la préservation de la biodiversité et, au-delà de nos frontières, à la conservation du patrimoine naturel et culturel des Pyrénées.

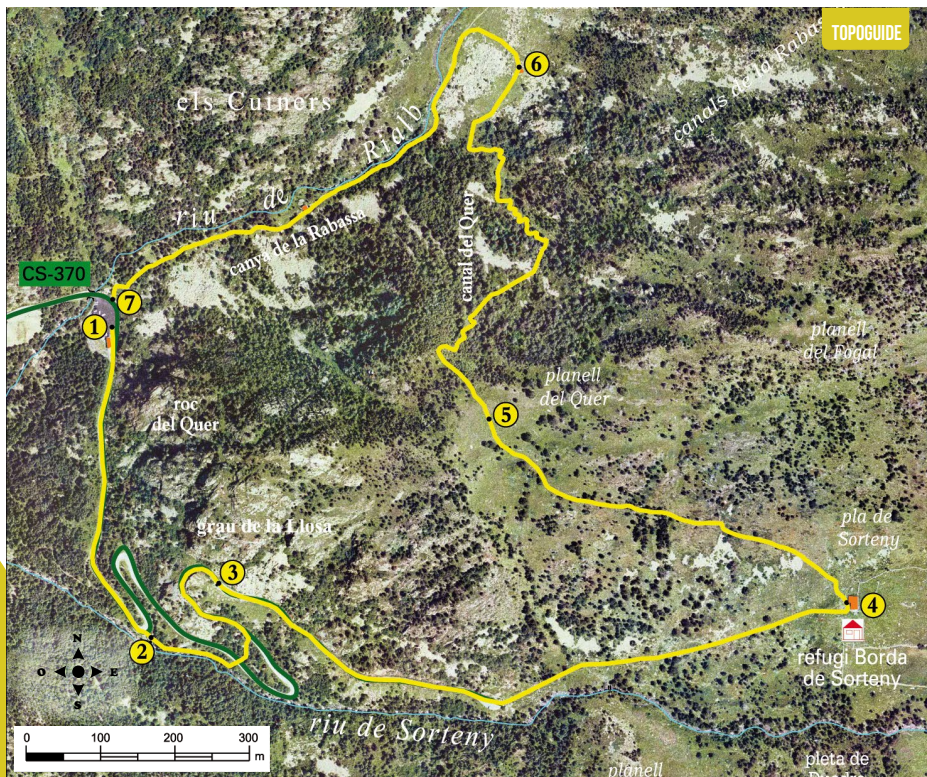
Ce circuit alternatif est la meilleure option si l'on souhaite découvrir la faune et la flore uniques de la région sans se priver des panoramas qu'offre la haute montagne. Une fois que l'on aura parcouru les sentiers d'interprétation du parc naturel de la Vallée de Sorteny et

visité son jardin botanique fort intéressant, on vous recommande de continuer le parcours en prenant le chemin qui monte, à partir du refuge, vers le plateau du Quer, d'où l'on a d'incroyables perspectives sur les deux versants des vallées de Sorteny et de Rialb.

Sur le plateau del Quer, vous trouverez les indications pour vous rendre au mirador du Grau de La Llosa, une aire de repos avec des hamacs en bois et en fer, idéale pour profiter des paysages que la nature offre à cet endroit.

Même si l'on peut sentir un peu de fatigue en fin de parcours, il faut dire que le retour n'est guère compliqué : il suffit de redescendre vers la Rabassa et on arrive directement au parking.

38



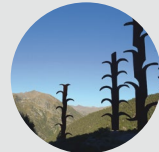
FICHE TECHNIQUE

- 2H
- +270 M
- 4.400 M
- OUI
- DURÉE ESTIMÉE

SIGNALISATION
DU PARCOURS

- GRP
- MAUVAISE DIRECTION

LIEU	ALTITUDE	DISTANCE D'ÉLEVÉ	DURÉE	COORDONNÉES	DESCRIPTION
1					
STAND D'INF. PARC NATURAL DE LA VALLÉE DE SORTENY	--	--	--	N42 37.552 E1 33.113	Le départ se fait du parking de la Canya de la Rabassa, au stand d'information du parc naturel de la Vallée de Sorteny, où l'on vous fournira tout type d'informations.
2					
SENTIER GRAU DE LA LLOSA	480 m (+25 m)	15'		N42 37.327 E1 33.155	Prendre la piste forestière du parc naturel de la Vallée de Sorteny. Dans le premier tournant, juste à côté de la rivière de Sorteny, il y a le sentier du Grau de la Llosa.
3					
PEDREGAR	860 m (+60 m)	30'		N42 37.367 E1 33.221	Le sentier du Grau de La Llosa monte en longeant la rivière de Sorteny, et nous reprenons le sentier forestier. Nous arrivons au jardin botanique, où nous pouvons admirer près de 300 espèces de plantes divisées par milieux, ainsi que la sculpture « L'Estripages ».



LIEU	ALTITUDE	DISTANCE D'ÉLEVÉ	DURÉE	COORDONNÉES	DESCRIPTION
4					
REFUGE BORDA DE SORTENY	1.900 m (+100 m)	50'		N42 37.357 E1 33.841	En suivant le sentier forestier sur près de 400 mètres, nous atteignons une barrière où nous pouvons observer des centaines de fleurs. Nous devons suivre le GRP jusqu'à atteindre le Pla de Sorteny, où nous trouvons le refuge gardé Borda de Sorteny. (www.refugisorteny.com).
5					
PLATEAU DU QUER	2.700 m (+85 m)	1h 15'		N42 37.488 E1 33.486	Le sentier continue au-dessus de la source, en direction du Nord-ouest (panneau). La pente est modérée et gagne quelques mètres sur la soulane. Une fois sur le plateau du Quer, la vue est magnifique que: au Nord, le Port de Siquer; au Sud, l'Estanyó; à l'Est, le Pic de Serrera; et à l'Ouest, le Pic de Font Blanca.
6					
ÉTABLE	3.600 m (-195 m)	1h 40'		N42 37.745 E1 33.513	En suivant la direction Nord-ouest, traverser le plateau jusqu'à ce qu'on entre dans le bois, où il y a une barrière pour le bétail. On prend le chemin qui descend à la Rabassa, en profitant de la vue magnifique qu'on a sur la vallée de Rialb. L'étable se trouve au Nord-est.
7					
CANYA DE LA RABASSA	4.400 m (-75 m)	2h		N42 37.573 E1 33.114	On passe à côté de l'étable et on continue sur des rochers en direction de la rivière, jusqu'au chemin de Rialb, où l'on prend le chemin qui part sur la gauche. Le sentier se poursuit ensuite dans les bois jusqu'à ce qu'on arrive à la buvette de la Canya de la Rabassa.



PROFIL DU PARCOURS

