

# 71 CAMÍ DE COSTA SEDA



## NE MANQUEZ PAS...

si vous en avez le temps, de vous rapprocher des bordas de Manyat situées après le petit col de Costa Seda.

## SAVIEZ-VOUS QUE...

le mot Margineda est un toponyme qui fait référence aux terrains bordés de « marges », des murets en pierre qui permettaient de les cultiver.

## TOPONYMIE

Costa : (côte) paroi inclinée



*Hypericum perforatum*



Pont romànic de la Margineda



Pont de Paris



Font freda

Le chemin de Costa Seda, la partie la plus à l'ombre de Santa Coloma et qui tourne le dos à Enclar, est la zone où le minerai de fer était extrait de la Margineda par le passé. C'est aussi là que se trouve le pont roman qui date du XVI<sup>e</sup> siècle. C'est le plus grand et le plus svelte des ponts médiévaux conservés en Andorre. Long de 33 mètres et doté d'un arc en fer à cheval de 9,20 m, le pont enjambe la rivière Valira, la principale rivière du pays.

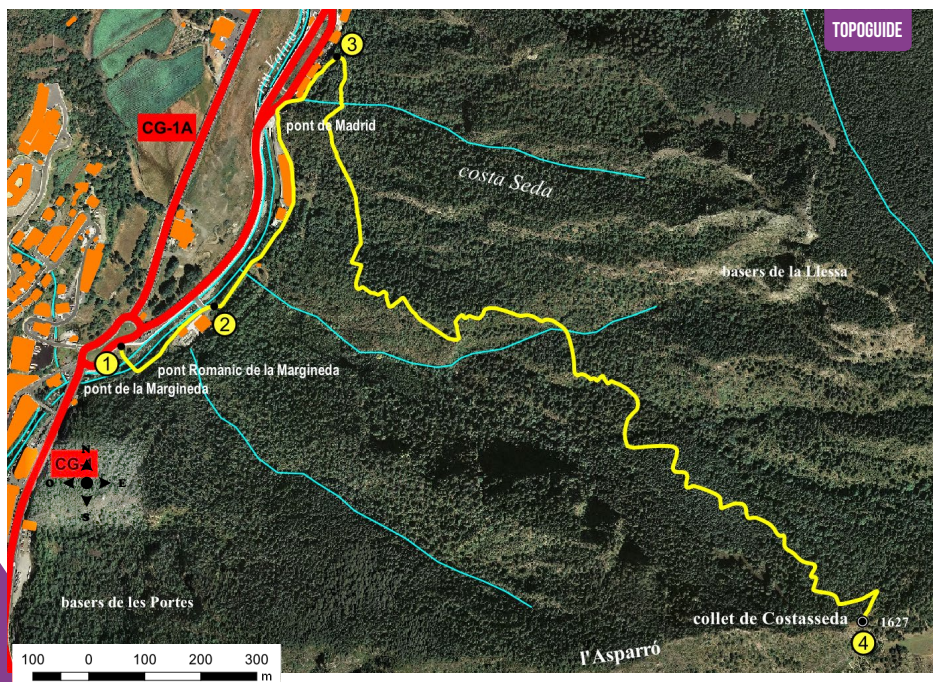
À côté du pont se trouve une sculpture moderne, œuvre de l'auteur valencien Vicenç Alfaro qui représente le passé et le présent d'Andorre, et qui se compose de deux arcs.

Le chemin évolue entre bouleaux et pins jusqu'au petit col de Costa Seda. Cet endroit est un lieu idyllique peuplé de papillons de toutes les couleurs, et est l'itinéraire le plus apprécié des chasseurs de champignons.

Si vous avez l'occasion de prendre ce chemin, allez visiter les Cortals de Manyat et admirer la vue magnifique sur la vallée de la paroisse de Sant Julià de Lòria.

Fait curieux, un ancien four se trouve sur le chemin. Il s'agit d'un four à chaux qui date des années 1930, circulaire et creusé dans le terrain. Il est de forme conique : le mur de soutènement se refermant au fur et à mesure qu'il s'élève. Sur la partie haute de la pente du terrain, le couronnement a été conservé tandis que sur la partie basse, le mur s'est écroulé. Il est probable que la bouche du four se trouve dans la partie enfouie.





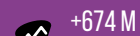
### FICHE TECHNIQUE



2H



1H 20 MIN



+674 M



-21 M



3.300 M



NO



DURÉE ESTIMÉE

### SIGNALISATION DU PARCOURS

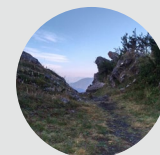


Andorra  
la Vella

LIEU	ALTITUDE	DISTANCE DÉNIVELÉ	DURÉE	COORDONNÉES	DESCRIPTION
<b>1</b>					
<b>ROND-POINT DE LA MARGINEDA</b>	984 m	-- (--)	--	N42 29.055 E1 29.514	Le point de départ se situe au rond-point de la Margineda de la route générale, kilomètre 4, de la paroisse d'Andorre-la-Vieille, limitrophe de la paroisse de Sant Julià de Lòria. Tout près du pont roman de la Margineda, construit au XVe siècle, le pont de la Margineda est le pont médiéval le plus grand et le plus sveltes des ponts de ce style encore conservés en Andorre.
<b>2</b>					
<b>CHEMIN ROYAL DE L'OBAC</b>	954 m	240 m (+7 m)	5'	N42 29.106 E1 29.631	Nous franchirons la rivière Gran Valira en empruntant le pont roman de la Margineda. De là, en suivant le chemin vers le nord sur quelque 200 m, nous retrouvons la route ainsi que le chemin royal de l'Obac.
<b>3</b>					
<b>CHEMIN DE COSTA SEDA</b>	989 m	728 m (+35 m)	15'	N42 29.106 E1 29.631	En suivant le chemin, nous trouverons quelques mètres plus loin la source dite Freda (froide) qui jaillit généreusement. Nous reprendrons ensuite la route générale sur une cinquantaine de mètres jusqu'à retrouver le chemin royal de l'Obac, que nous emprunterons pour tomber un peu plus loin sur le chemin de Costa Seda.



LIEU	ALTITUDE	DISTANCE DÉNIVELÉ	DURÉE	COORDONNÉES	DESCRIPTION
<b>4</b>					
<b>PETIT COL DE COSTA SEDA</b>	1.626 m	2.315 m (+637 m)	2h	N42 28.813 E1 30.490	Les 500 premiers mètres, le chemin arbore une pente modérée. Après avoir laissé derrière nous un grand pylône électrique, le chemin est marqué par une forte pente, presque verticale et rocailleuse sur certains tronçons. Nous devons franchir la partie finale par une série de lacets, jusqu'à arriver au petit col de Costa Seda. Mirador naturel exceptionnel sur la vallée du Valira.



### PROFIL DU PARCOURS

