

72 CAMÍ DE LA FONT DE FERRO

RANDONNÉE EN ANDORRE



NE MANQUEZ PAS...

d'écouter la mélodie des oiseaux qui nichent dans cette zone.

SAVIEZ-VOUS QUE...

nous pouvons trouver des chemins de la Font de Ferro dans plusieurs paroisses.

TOPONYMIE

Comella : dépression sans dénivelés trop marqués.



Amanite tue-mouches



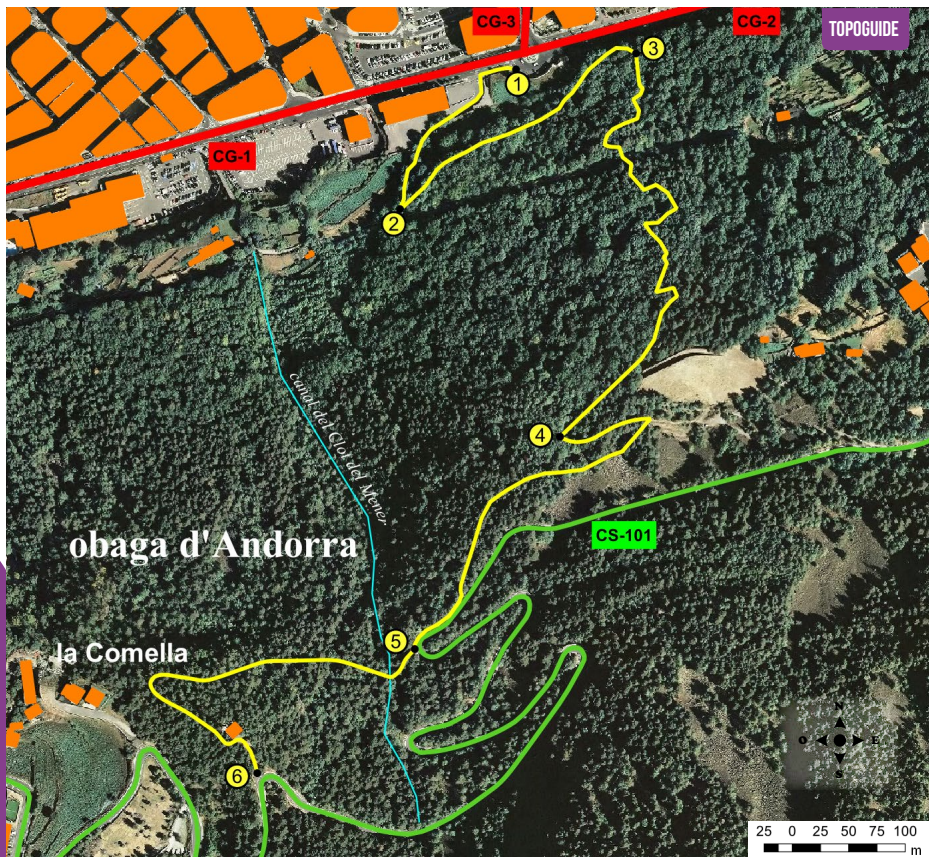
Astrée hygrométrique
(*Astraeus hygrometricus*)

Le chemin de la Font de Ferro se trouve sur le côté ubac d'Andorre-la-Vieille Il s'agit d'un chemin idéal à faire durant les mois les plus chauds en raison de la fraîcheur que lui procurent sa zone ombragée et la végétation qui l'enveloppe. Le chemin nous conduira jusqu'à l'Alt de la Comella, un petit port bien connu des cyclistes.

Sur cet itinéraire, nous trouverons des chênaies siliceuses truffées d'anciennes terrasses, et même quelques tronçons de chemin pavé. Des fougères telles que les capillaires rouges (*Asplenium trichomanes*) et les capillaires noires (*Asplenium adiantum-nigrum*) seront nos compagnons de voyage. Au niveau de la flore des sous-bois, nous trouverons du buis (*Buxus sempervirens*) qui nous accompagnera

tout au long du chemin, ainsi que des cerisiers de Sainte-Lucie (*Prunus mahaleb*), aux feuilles arrondies, brillantes et bien pointues. Selon la saison, il est habituel d'apercevoir le géranium Herbe à Robert (*Geranium robertianum*), avec ses fleurs roses et ses feuilles très divisées, et la stellaire holostée (*Stellaria holostea*).

Côté faune, pendant la saison de reproduction, on observe la présence du geai des chênes (*Garrulus glandarius*), du roitelet triple-bandeau (*Regulus ignicapilla*), de la fauvette des jardins (*Sylvia borin*), du pinson des arbres (*Fringilla coelebs*), ainsi que d'oiseaux comme le rouge-gorge familier (*Erithacus rubecula*), la fauvette à tête noire (*Sylvia atricapilla*) ou le grimpeur des jardins (*Certhia brachydactyla*).



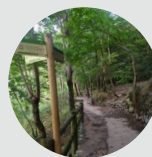
FICHE TECHNIQUE

- ● ● ●
- 1h 10 MIN
- 45 MIN
- +315 M
- 8 M
- 2.005 M
- NO
- DURÉE ESTIMÉE

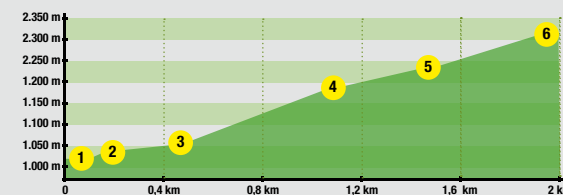
SIGNALISATION DU PARCOURS

- ● ●
- MAUVAISE DIRECTION

LIEU	ALTITUDE	DISTANCE DENIVELÉ	DURÉE	COORDONNÉES	DESCRIPTION
1					
KM 0	1.030 m	-- (--)	--	N42 30.391 E1 32.047	Le point de départ de l'itinéraire se situe au kilomètre zéro dans la paroisse d'Andorra-la-Vieille, à quelques mètres du parking du Fener.
2					
CHEMIN DE L'OBAC	1.037 m	200 m (+12 m)	5'	N42 30.319 E1 31.971	Quelques mètres en aval du kilomètre 0, en direction du sud, nous trouverons l'entrée d'un parking privé d'un magasin de motos. Nous trouverons sur le côté gauche du parking un large chemin en pierres qui nous conduira un peu plus haut au chemin de l'Obac.
3					
CHEMIN DE LA FONT FREDÀ	1.050 m	510 m (+9 m)	10'	N42 30.391 E1 32.129	Nous poursuivrons sur le chemin de l'Obac à notre gauche. Nous évoluerons à plat sur le chemin large en pierres avant de trouver une fontaine en bois, puis aussitôt, le chemin de la Font Freda.



PROFIL DU PARCOURS



LIEU	ALTITUDE	DISTANCE DENIVELÉ	DURÉE	COORDONNÉES	DESCRIPTION
4					
ABRI EN PIERRE SÈCHE	1.188 m	1.090 m (+159 m)	35'	N42 30.209 E1 32.078	Nous suivrons le chemin étroit, et à quelques mètres, nous trouverons un petit pont en bois. En montant par une série de lacets entre les anciennes terrasses, nous tomberons sur un abri en pierre sèche.
5					
CHEMIN DE LA MATA	1.247 m	1.530 m (+218 m)	50'	N42 30.108 E1 31.983	En évoluant à plat au milieu de mousses, nous arriverons à une propriété privée délimitée par un mur et une clôture métallique. Le sentier continue sur la droite où, à quelques mètres, nous avancerons parallèlement à un pierrier. Nous prendrons de l'altitude et rejoindrons la route de la Comella, tout près du chemin de la Mata.
6					
ALT DE LA COMELLA	1.345 m	2.005 m (+298 m)	1h 10'	N42 30.045 E1 31.881	En poursuivant sur le chemin de la Mata, où les premiers mètres sont plats, avant d'arriver à l'Alt de la Comella, nous franchirons la partie la plus exigeante de la pente en nous aidant de marches et de chaînes. En haut de la Comella, nous trouverons une grande tour de communication, et à quelques mètres de là, la route.

